

# ZESTAWIENIE STALI – KSZTAŁTOWNIK

| Poz.                             | Profil    | Diagost | Učebna | Masa   | Material | Uwagi    |
|----------------------------------|-----------|---------|--------|--------|----------|----------|
|                                  |           | [mm]    | [szt]  | 1 szt. | rozem    |          |
| <b>25.Nodopozre Nsi</b>          |           |         |        |        |          |          |
| 4                                | INP 300   | 5520    | 1 szt. | 299,2  | 5253.R02 |          |
| 5                                | RO 44.5.5 | 1142    | 27     | 5,6    | 151.2    | 5253.R02 |
| <b>Razem masa 1 elementu</b>     |           |         |        |        |          |          |
|                                  |           |         |        | 1 kg   | 1348     |          |
| <b>Dodatok na spojny 1,8%</b>    |           |         |        | 24,3   | kg       |          |
| <b>RAZEM MASA 1 ELEMENTU(OW)</b> |           |         |        | 1372,3 |          |          |

|                  |  |      |        |  |
|------------------|--|------|--------|--|
| RAZEM NA RYSUNKU |  | [kg] | 1372,3 |  |
|------------------|--|------|--------|--|

## ZESTAWIENIE ŚRUB

| Poz.                        | Nazivo                           | Lichbo |        | Masa   |         | Uwogi      |
|-----------------------------|----------------------------------|--------|--------|--------|---------|------------|
|                             |                                  | 1 s/zl | 2 s/zl | 1 s/zl | 2 s/zl  |            |
| 25. Nodrozje NaI            |                                  |        |        |        |         |            |
| 1                           | Sruba M <sub>24</sub> +492 - 8.8 |        |        | 1.8    | 16.2    | PN 8234.3  |
| 2                           | Sruba M <sub>24</sub> - 8        |        |        | 0.155  | 1.395   | PN 8217.1  |
| 3                           | Podklicica D25                   |        |        | 0.0306 | 0.5508  | PN 82039.3 |
| Razem masa 1. elementu      |                                  |        |        | kg     | 18.1458 |            |
| RAZEM MASA 1. ELEMENTU (6M) |                                  |        |        | kg     | 18.1458 |            |

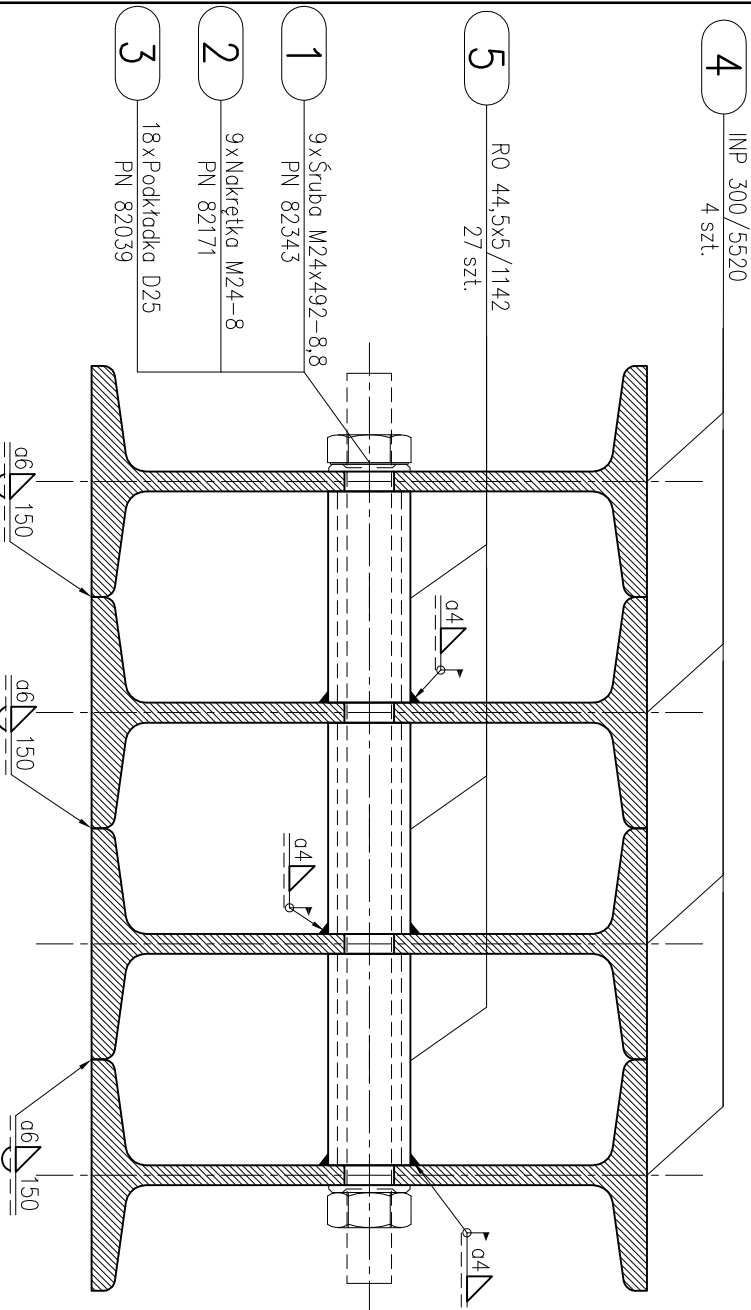
|                  |  |      |         |  |
|------------------|--|------|---------|--|
| RAZEM NA RYSUNKU |  | [kg] | 18,1458 |  |
|------------------|--|------|---------|--|

# ZESTAWIENIE POW. MALOWANIA – KSZTAŁTOWNIK

| Poz        | Profil    | Długość<br>mm | Łączna<br>szta | Powierzchnia<br>m <sup>2</sup> /m | Wagi      |
|------------|-----------|---------------|----------------|-----------------------------------|-----------|
| 25.Naprote | Ns1       |               | 1szt.          |                                   |           |
| 4          | INP 300   | 5620          | 4              | 1.03                              | 5.886     |
| 5          | RO 44,5x5 | 1142          | 27             | 0.14                              | 2.744     |
|            |           |               |                |                                   | 5.735.RG2 |
|            |           |               |                |                                   | 4.72      |
|            |           |               |                |                                   | 52.35.RG2 |
|            |           |               |                |                                   | 2.064     |
|            |           |               |                |                                   | 21.064    |

|                  |      |        |
|------------------|------|--------|
| RAZEM NA RYSUNKU | [m2] | 27,064 |
|------------------|------|--------|

PRZY OPARCIU BELEK INP 300 NA SŁUPACH STOSOWAĆ PODLEWKĘ  
SIKA GROUT 4N (STOSOWAĆ ZGODNIE Z INSTRUKCJĄ F-MY SIKA )



NADPROŻA N1-N5 PREFABRYKOWANE STRUNOBETONOWE  
 TYPU SBN KONBET. MINIMALNA JEDNOSTRONNA GŁĘBOKOŚĆ  
 OPARCIA NADPROŻA NA ŚCIANIE 15cm.

DLA ŚCIAN 25cm-2 NADPROŻA  
DLA ŚCIN 50cm- 4 NADPROŻA  
NADPROŻA MONTOWAĆ ZGODNIE Z INSTRUKCJĄ KONBETT

## UWAGA:

NADPROŻE NS 1 NALEŻY REALIZOWAĆ ETAPAMI Z PODPARCIEM ISTNIEJĄCEGO STROPU.  
ZABRANIA SIĘ WYKONANIA OTWORU POD NADPROŻE NA CAŁĄ SZEROKOŚĆ ŚCIANY.  
W PIERWSZEJ KOLEJNOŚCI NALEŻY WYKONAĆ BRUZDĘ MAKSYMALNIE DO POŁOWY ŚCIANY I ZABUDOWAĆ  
2 KSZTAŁTOWNIKI.

INVESTOR:

ZESPÓŁ OPIEKI ZDROWOTNEJ W OŚWIĘCIMIU  
33-600 Oświęcim, ul. Wysokie Brzegi 4

GENERALNY PROJEKTANT:  
BIURO PROJEKTÓW I USŁUG TECHNICZNYCH "ARCHIBUD"  
mgr inż. arch. Agata Kowalska  
43-600 Jaworzno, ul. Podwale 128

**WSZELKIE PRAWA ZASTRZEŻONE**  
DOKONYWANIE NA RYSUNKU ZMIAN, POPRAWEK, UZUPEŁNIENIŃ ITP. ORAZ JEGGO  
ROZPOWSZECZANIE BEZ ZGODY JEDNOSTKI AUTORSKIEJ JEST ZABRONIONE.

PRZEBUDOWA SZPITALNEGO ODDZIAŁU RATUNKOWEGO W ZAKRESIE  
WŁAŚĆ DO ODDZIAŁU , PRZYJĘCIA PACJENTA I POCCZĘCALNI WŁAŻ Z WENTYLACJĄ  
ORAZ Z WATĄ DŁĄ KARETEK NA 2 STANOWISKA  
Z ZAGOSPODAROWANIEM TERENU, INFRASTRUKTURA,  
I UKŁADEM KOMUNIKACJI W ZAKRESIE DOŁĄŻU I CHODNIKÓW DO OBSŁUGI SOR-u  
NA DZIAŁCE NR 2007/24 W OŚWIECIMIU UL. WYSOKIE BRZEGI 4.

NADPROŽA

|            |  |         |  |                  |
|------------|--|---------|--|------------------|
| PROJEKTANT | INŻ. PIOTR BOBA<br>NR UPR. 229/2000      | PODPIS: |  | DATA:<br>01.2018 |
| OPRACOWAŁ: | INŻ. PIOTR BOBA<br>NR UPR. 229/2000      |         |  | 01.2018          |
| SPRAWDZIŁ: | MGR INŻ. MICHAŁ ŻALŃSKI<br>NR UPR.123/00 |         |  | 01.2018          |

|         |                    |                                    |
|---------|--------------------|------------------------------------|
| BRANŻA: | KONSTRUKCJA        | NR ARKUSZA:<br><br><b>KONS/P/5</b> |
| FAZA:   | PROJEKT WYKONAWCZY |                                    |

1:40