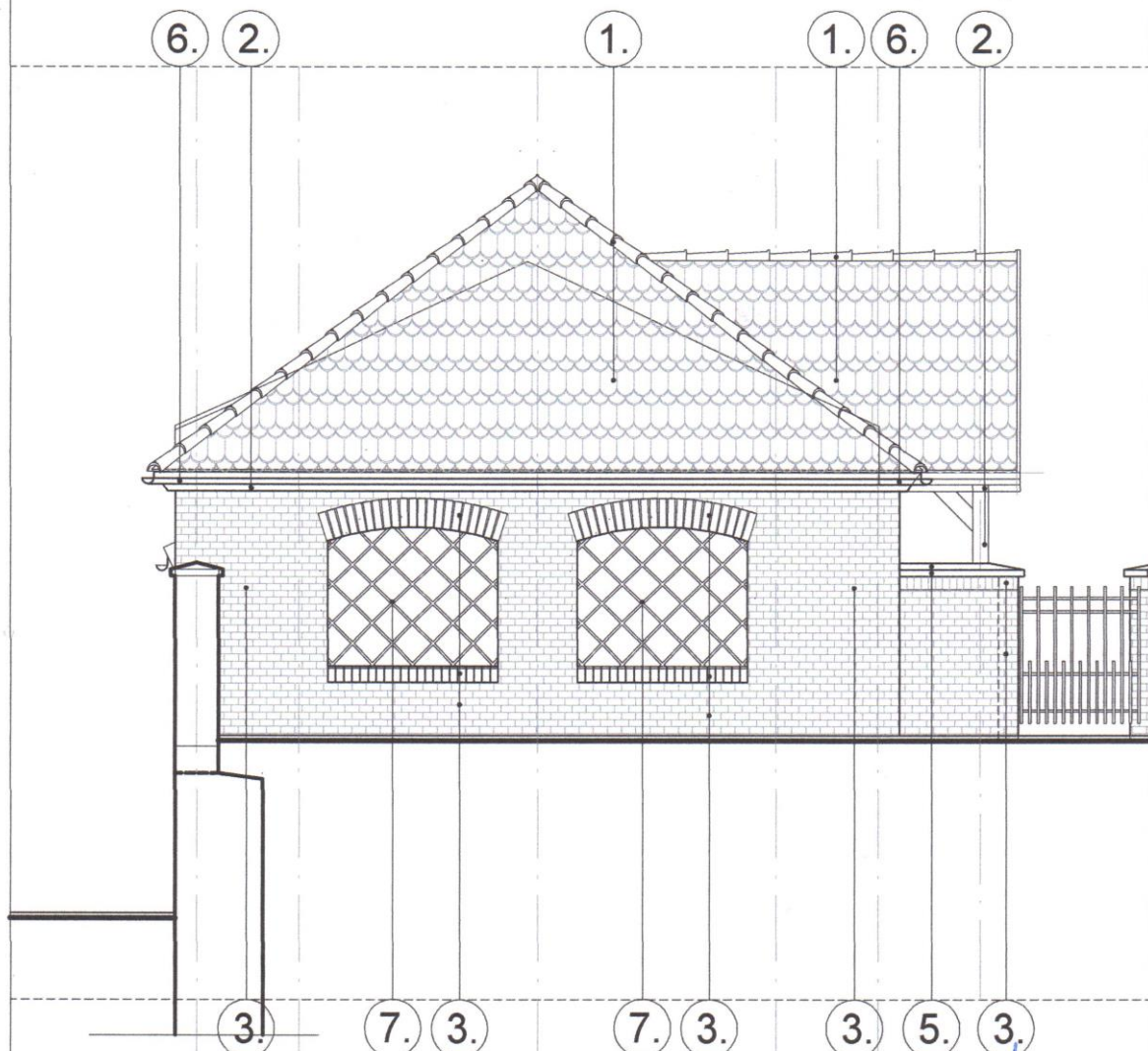


# PROJEKT BUDOWLANY WIATO - ALTANA, ELEWACJA WSCHODNIA.

KIETRZ DZ.NR 1805/6, 1805/7, 1806/3.

DOM POMOCY SPOŁECZNEJ  
KIETRZ, ul.Biskupa Konrada 1A.



**ELEWACJA WSCHODNIA**  
KOLORYSTYKA

mgr inż. arch. WIESŁAW KOWALIK  
upr. bud. nr 389/85 K-oc  
upr. konserwatorska nr 56/94 Op

Inwestor: DPS KLISINO  
Klisino 100, 48-118 LISIECICE.

<p><b>"P.A. - PLAN" Pracownia Architektury</b></p> <p>P.B. WIATOALTANA. KIETRZ - KOLORYSTYKA</p> <p>ul. Biskupa Konrada 1A. Dz. nr 1805/6, 1805/7, 1806/3.</p>		Projektował:		Data: 05.2015r.	
		Projektował: Arch. Konstr.: mgr inż. arch. Wiesław KOWALIK		Upr. bud. nr 389/85 K-oc	
Tytuł rys.: ELEWACJA WSCHODNIA.		Skala rys.: 1:50		Rys. nr: 16A.	