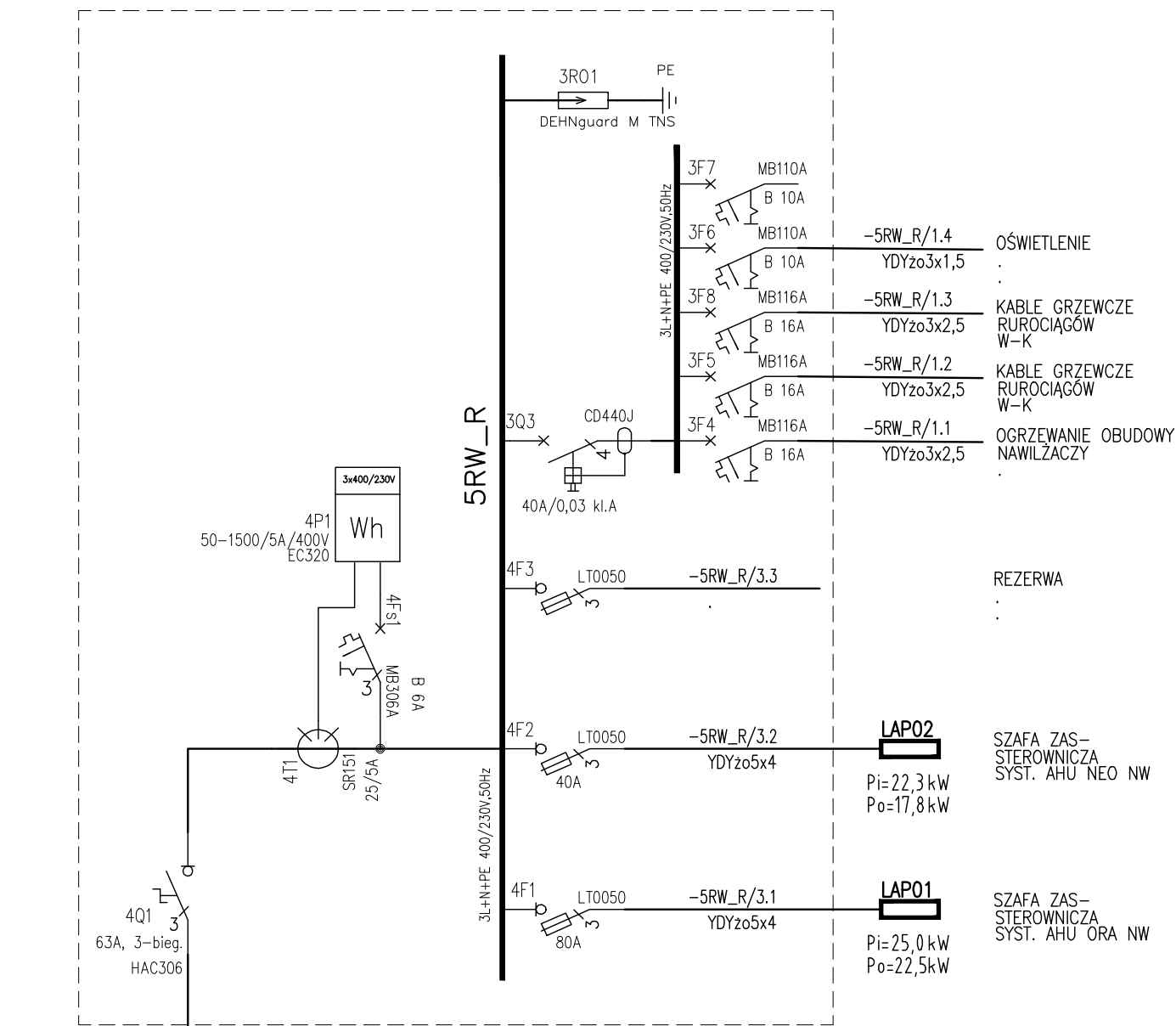
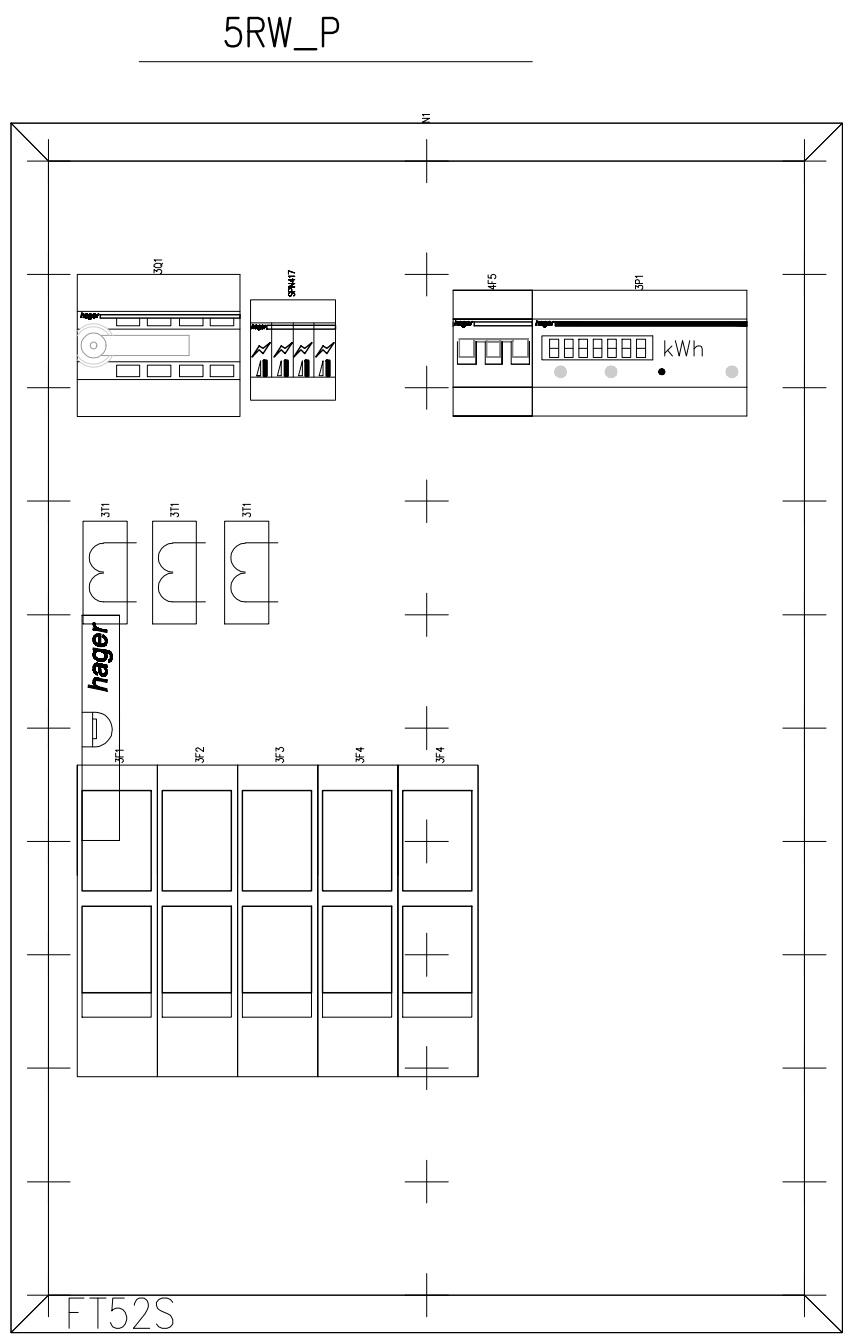


Pi= 69,0kW
ki=0,46
Pi= 32,0kW

ISTN. ROZDZ.
ODDZIAŁOWA
(SEKCJA
NIEREZERWOWANA)

RNB
PIWNICE

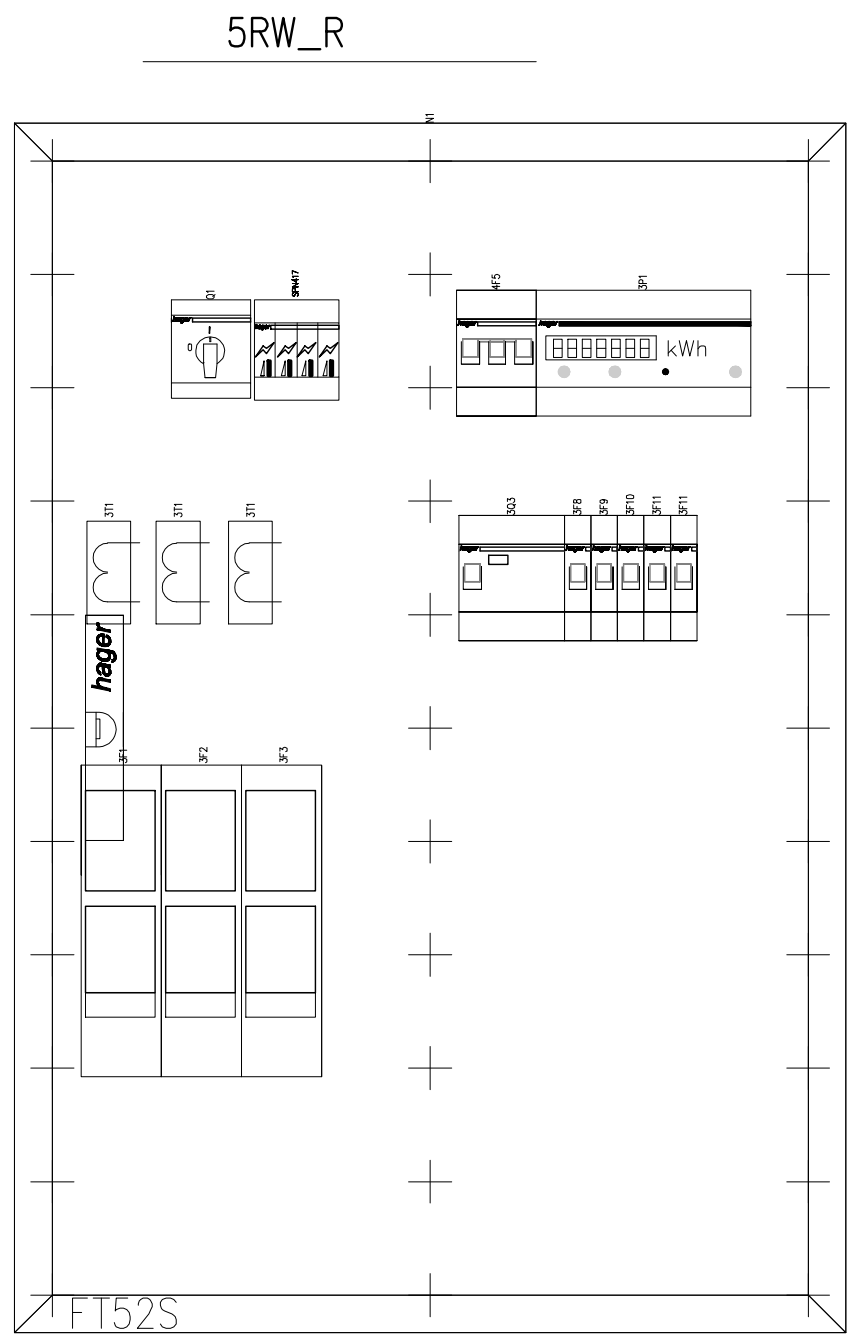
UKAD SIECIOWY: TN-S
SALE OPERACYJNE: IT



Pi=11,0 kW
ki=0,7
Ps=7,7 kW

PROJ. TABL.
BEZP. NA IIIp
(SEKCJA
REZERWOWANA)

3TR
III PIĘTRO



BIURO PROJEKTÓW SŁUŻBY ZDROWIA PRO-MEDICUS sp. z o.o.

BRANŻA	ELEKTRYCZNA	SYMBOL	120-PG-GPN-PW-VII-1/P/Z	NR RYS.
INWESTOR	ZESPÓŁ OPIEKI ZDROWOTNEJ W OŚWIECIMIU			10
ADRES	ul. Wysokie Brzegi 4 32-600 Oświęcim			
TEMAT	PRZEBUDOWA ODDZIAŁÓW GINEKOLOGICZNO-POŁOŻNICZEGO I NOWORODKOWEGO			SKALA
TYTUŁ	ROZDZIELNICA ZASILAJĄCA WENTYLACJĘ 5RW_P i 5RW_R			DATA
				07.2012
PROJEKTANT	BPP.AJP.124/04	OPRACOWAŁ		SPRAWDZIŁ
INŻ. BUDOWLANICZKI		CZ. KŁÓWA		INŻ. W. ŚWIERK

KOPIOWANIE I KOPOWNIE NIEWOLNE ZA PISANIA, TŁUMACZENIA I INNE