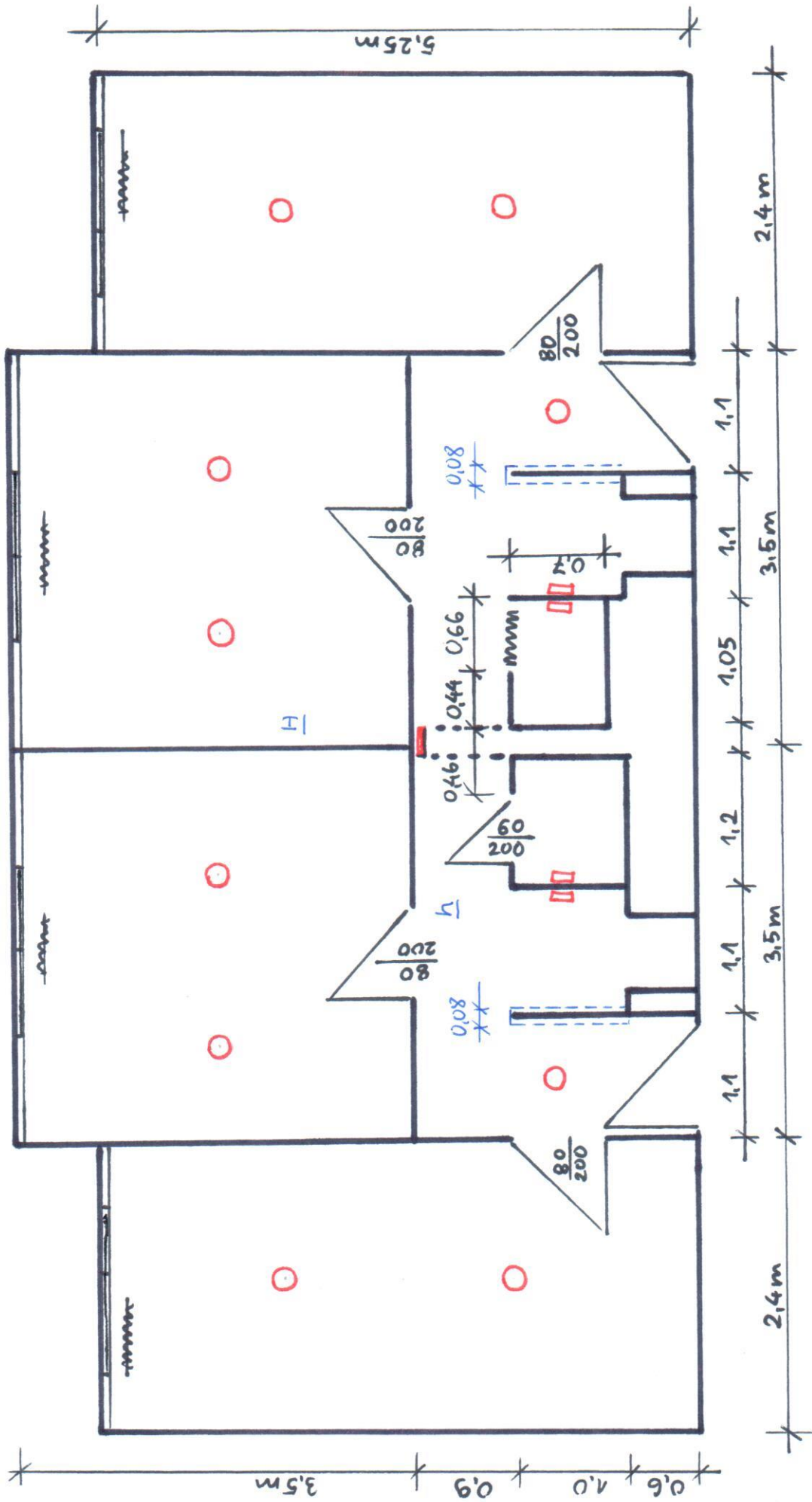


**SEGMENT (401, 402, 403, 404)**

(501,502,503,504)


$$H = 2,55 \text{ m}$$
$$h = 1,5 \text{ m (glazura)}$$

□ □ lampa

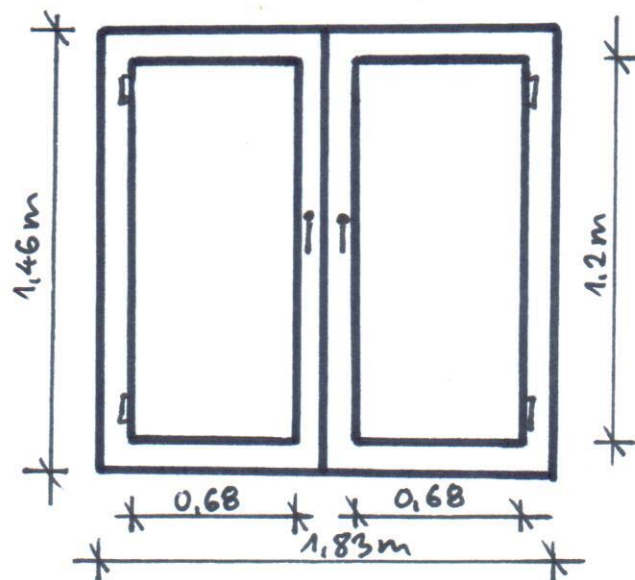
# masa Gnejnik

## Wybienie

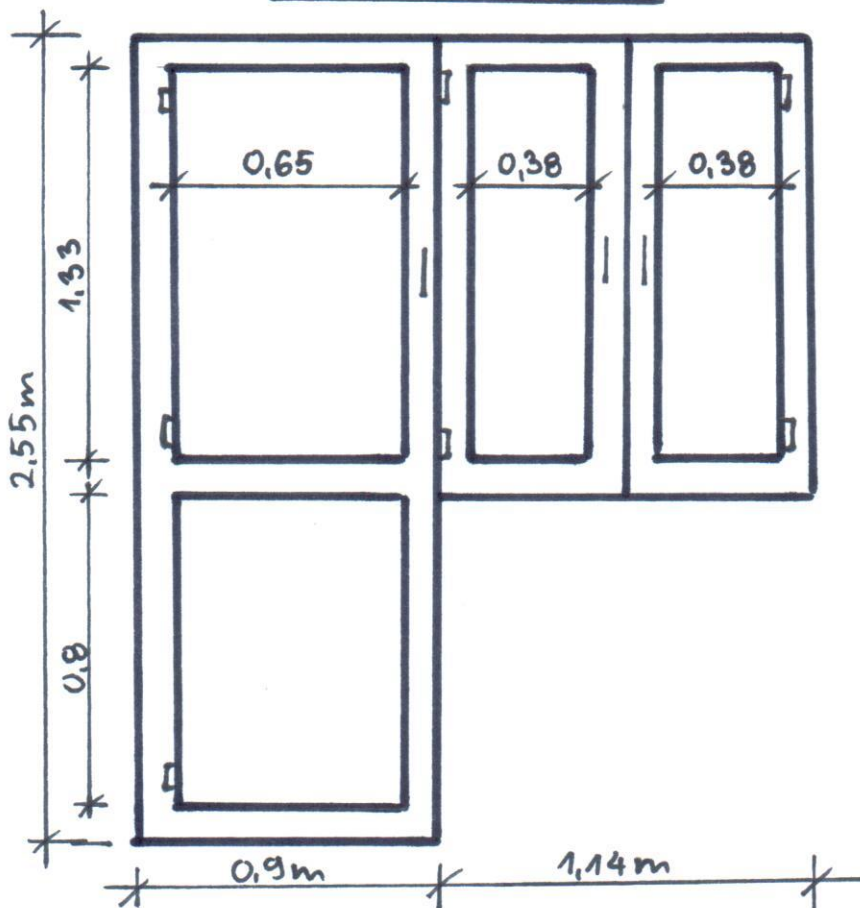
Szkie

Vermisch

OKNO W POKOJU  
BEZ BALKONU



OKNO W POKOJU  
Z BALKONEM

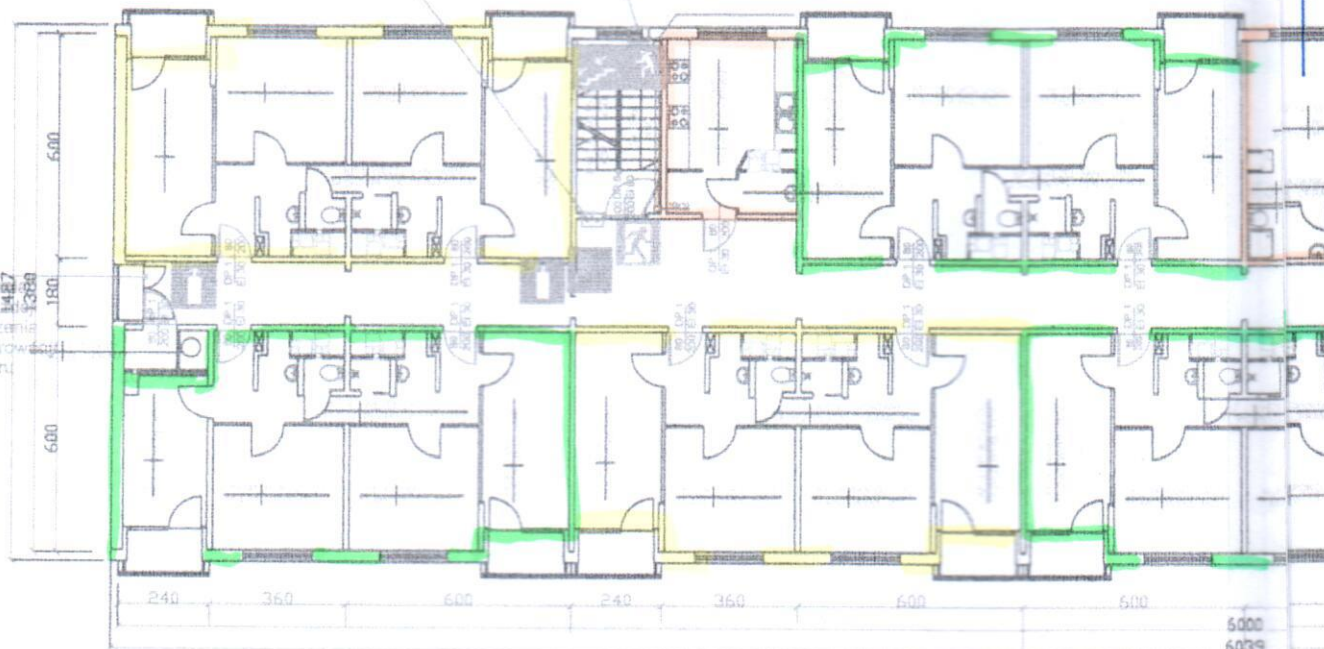


Szkic  
Kierownik

Kłapa upustowa naddciśnieniowa  
w odporności ogniowej EI 60  
Mercor PL1 o wym. 450x450mm  
z przepustnicą WIP-V dlaysterowania  
pracą kłapy z systemu sygnalizacji pożaru

Wentylator nawiewny Mercor  
HCT 46-4T-0.5 o punkcie  
pracy  $Q=5275 \text{ m}^3/\text{h}$  i  $100 \text{ Pa}$   
z przepustnicą WIP-V dla zamknięcia  
dopływu zimnego powietrza - sztuk 4

centrala DWO 1 na 10-tym piętrze



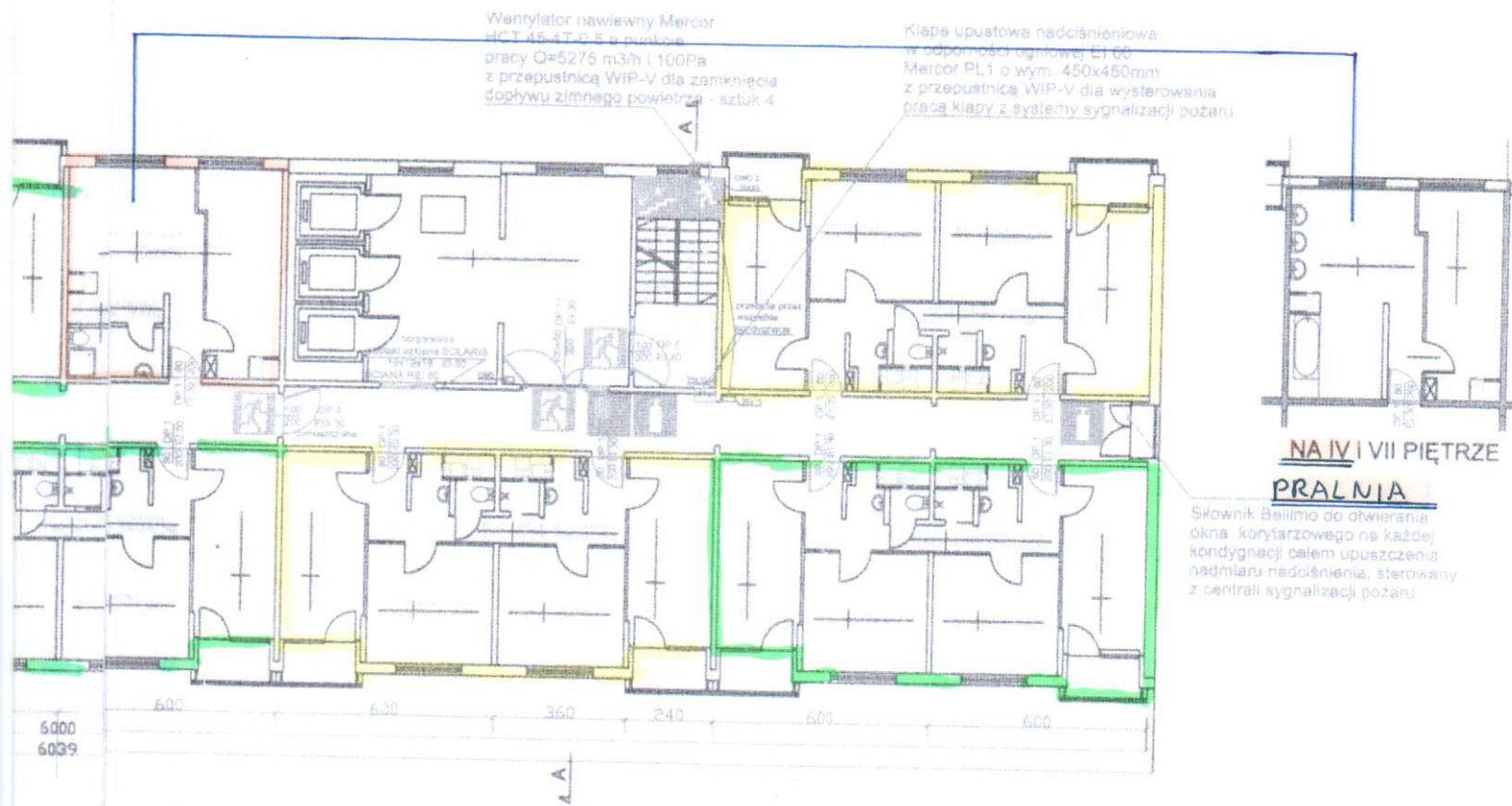
#### Uwaga:

Kategorie zagrożenia ludzi ZL V  
Ilość osób na kondygnacji: 70

#### Legenda:

-  hydrant
-  gałnic
-  kierunek ewakuacji
-  drzwi
-  przycis
-  Ręczny





nda:

hydrant

gaśnica

kierunek do wyjścia drogi ewakuacyjnej schodami w dół

drzwi ewakuacyjne

przycisk oddymiający

Ręczny Ostrzegacz Pożaru: ROP

Rzut  
kondygnacji  
powtarzalnej  
(V piętro)

PPHU FIRE-M Jerzy Małolepszy ul. Majowa 31 42-200 Częstochowa tel. 3633 992	
OBIEKT :	Dom Studencki nr.7 "Herkules" Politechniki Częstochowskiej w Częstochowie ul. Słowińskiego 40/48.
TEMAT :	instrukcja bezpieczeństwa pożarowego - stan docelowy
PROJEKT :	Inż. Jerzy Małolepszy
OPRACOWAŁ :	Inż. Jerzy Małolepszy
Data: listopad 2013 r.	Skala: 1:200
Rys. nr. 4	