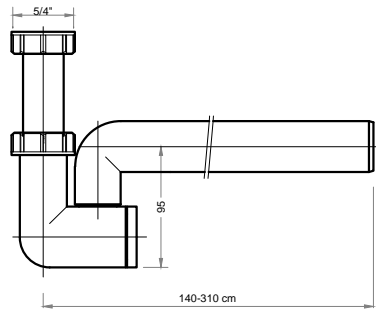
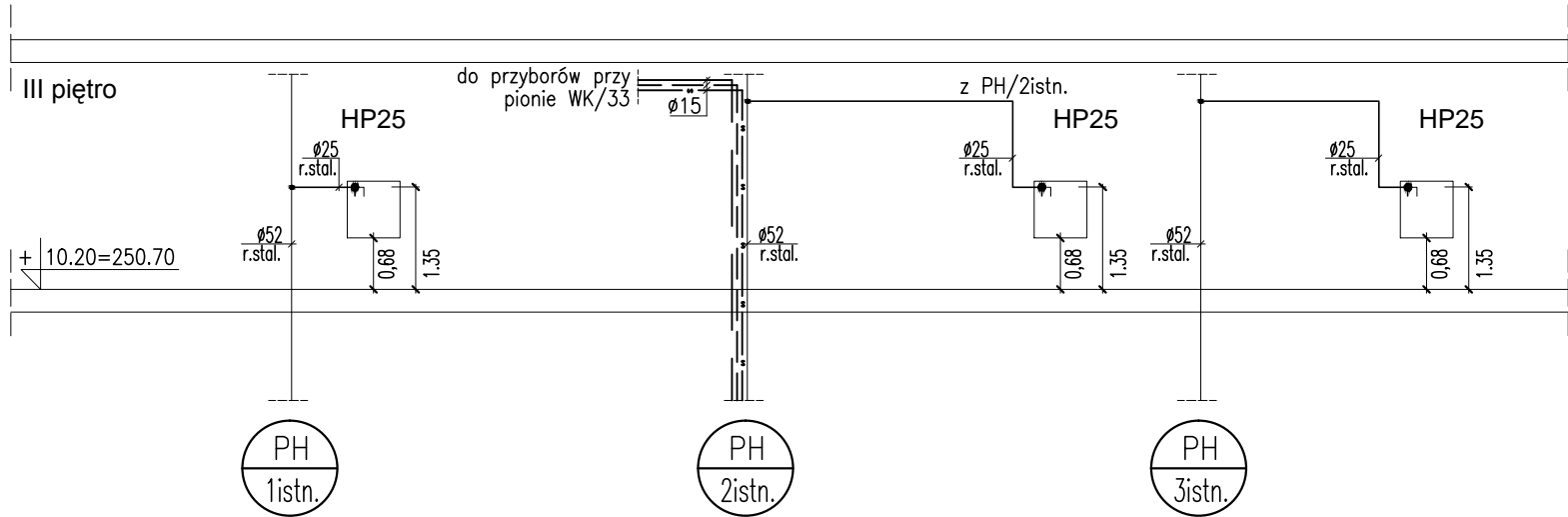
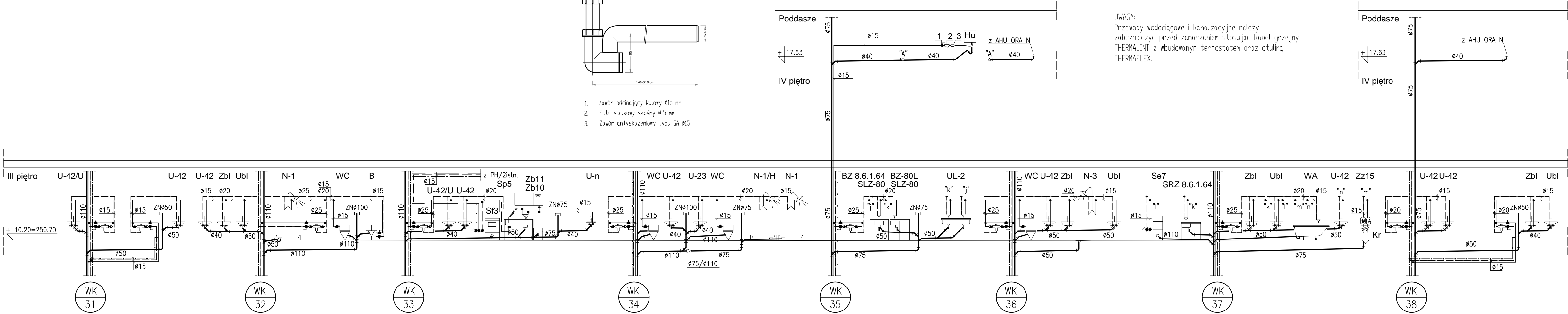


Syfon kondensacyjny typ HL 136,3 wg kat. Hutterer & Lechner
(do odprowadzenia skroplin z nawilżaczy Hu)



1. Zawór odcinający kulowy Ø15 mm
2. Filtr siatkowy skośny Ø15 mm
3. Zawór antyskażeniowy typu GA Ø15

UWAGA:
Przewody wodociągowe i kanalizacyjne należy zabezpieczyć przed zamarzaniem stosując kabel grzejny THERMALINT z wbudowanym termostatem oraz otuliną THERMAFLEX.



- LEGENDA:
- woda zimna
 - woda ciepła
 - woda ciepła cyrkulacyjna
 - woda zdemineralizowana
 - woda zdemineralizowana cyrkulacyjna
 - woda zmiekkczona
 - termostaticzne zawory mieszające z zaworami zwrotnymi

ROZPOWSZECZNIANIE I KOPLOWANIE DOZWOLONE ZA PISEMNĄ ZGODĄ WŁAŚCICIELA PRAW
PRAWA AUTORSKIE ZASTRZEŻONE
WG USTAWY O PRAWIE AUTORSKIM I PRAWACH POKEWNYCH
(Dz.U. Nr 80 poz. 904 z 2000r.)

BIURO PROJEKTÓW SŁUŻBY ZDROWIA **PRO-MEDICUS** sp. z oo.

BRANZA	INSTALACYJNA	SYMBOL	120-PG-GPN-PW-III-1P/Z	NR RYS.
INWESTOR	ZESPÓŁ OPIEKI ZDROWOTNEJ W OŚWIECIMIU			8/Z
ADRES	ul. Wysokie Brzegi 4 32-600 Oświęcim			
NAZWA INWESTYCJI	PRZEBUDOWA ODDZIAŁÓW GINEKOLOGICZNO-POLÓŻNICZEGO I NOWORODKOWEGO			SKALA 1 : 100
TEMAT	INSTALACJE WOD.-KAN. I C.W.U.			
TREŚĆ	ROZWIĘZIĘCIA PIONÓW WK/31 - WK/38, PH/1istn., PH/2istn., PH/3istn.			DATA 07.2012

PROJEKTANT	BPP Upr.148/81	OPRACOWAŁ	SPRAWDZIŁ	Upr.bud.92/2001
MGR INŻ. JACEK LENIK		INŻ. PAWEŁ LENIK	MGR INŻ. ZOFIA BURESA	