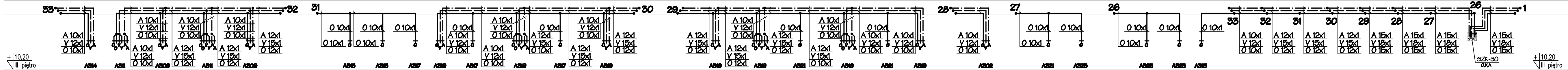
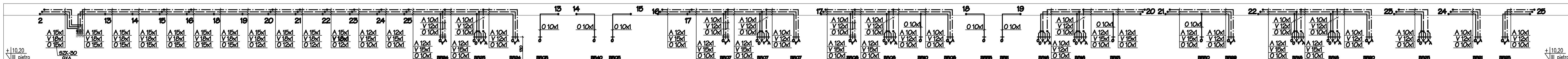


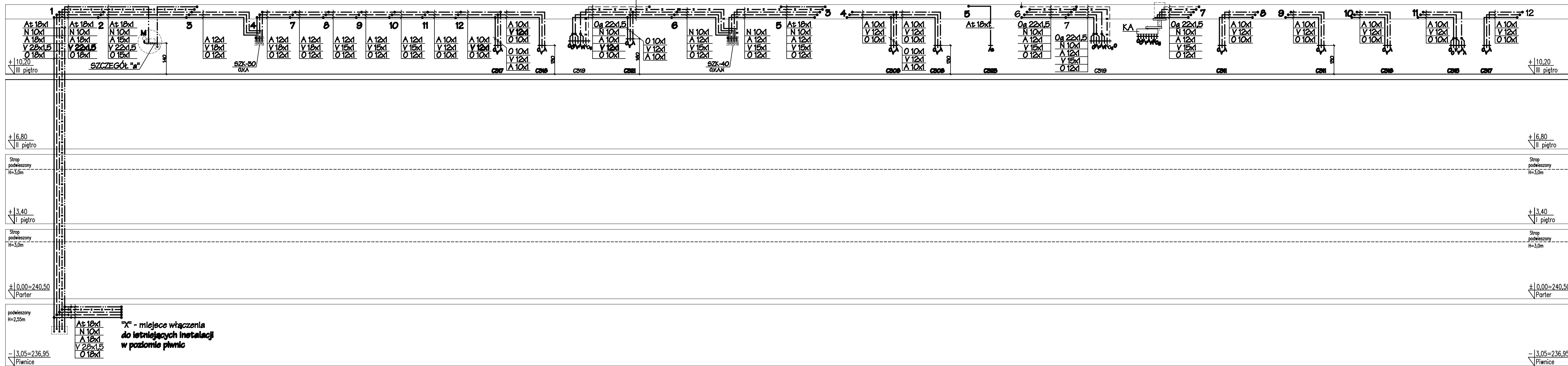
BLOK A



BLOK B

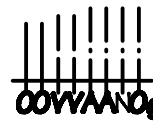


BLOK C



OZNACZENIA INSTALACJI GAZÓW MEDYCZNYCH:

- instalacja tlenu
- instalacja próżni
- instalacja spręż. powietrza-0,5 MPa
- instalacja podciśnienia azotu
- instalacja spręż.pow.technologicznego
- instalacja odciągu gazów poanestetycznych
- ścienny zestaw punktów poboru gazów medycznych
- O-tlen; V-próżni; A-sprężonego powietrza;
- N-podciśnienia azotu; Og-odciagu gazów poanestetycznych



KA

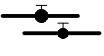
- kolumna anestezjologiczna sufitowa z zamontowanymi punktami poboru: O-tlen; V-próżni; A-sprężonego powietrza;
- N-podciśnienia azotu; Og-odciagu gazów poanestetycznych

SZK-30
SZK-40

- strefowy zespół kontrolny-ekranyka zaworowo-informacyjna wyposażona w zawory odcinające, manometry do optycznej kontroli ciśnienia oraz czujniki ciśnienia

SA30, SA40

- sygnalizatory stanu gazów medycznych, odpowiednio dla 3 lub 4 gazów



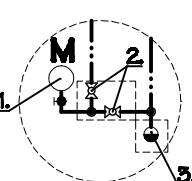
- projektowane pionry instalacji gazów medycznych

- projektowane pionry instalacji odciagu gazów poanestetycznych

- zawory odcinające-kulowe

SZCZEGÓŁ "A"

1. Manometr kontrolny.
2. Odcinający zawór kulowy.
3. Odwadniacz w ekranyce.



ROZPOWSZECZANIE I KOPIOWANIE DOZWOLONE ZA PISEMNĄ ZGODĄ WŁAŚCIELCA PRAW
PRAWA AUTORSKIE ZASTRZEŻONE
WG USTAWY O PRAWIE AUTORSKIM I PRAWACH POKEWNYCH
(Dz.U. Nr 80 poz. 904 z 2000r.)

BIURO PROJEKTÓW SŁUŻBY ZDROWIA PRO-MEDICUS sp. z o.o.

BRANZA GAZY MEDYCZNE SYMBOL 120-PG-SPN-PW-VH-IP NR RYS.

INWESTOR ZESPÓŁ OPIEKI ZDROWOTNEJ W OŚWIĘCIMIU

ADRES ul. Wysokie Brzagi 4 32-600 Oświęcim

WAZNA PRZEBUDOWA ODDZIAŁÓW GINEKOLOGICZNO-POŁOŻNICZEGO I NOWORODKOWEGO

INWESTYCJA PRZEBUDOWA ODDZIAŁÓW GINEKOLOGICZNO-POŁOŻNICZEGO I NOWORODKOWEGO

TEMAT ROZWINIĘCIE INSTALACJI GAZÓW MEDYCZNYCH

TREŚĆ

PROJEKTANT mgr inż. ANDRZEJ KOMBARZ

OPRACOWAŁ mgr inż. ANNA KOMBARZ

SPRAWDZIŁ mgr inż. ZOFIA BUBKA

SKALA 1:100

DATA 06.2012

upr.bud.187/99 upr.bud.92/2001

3