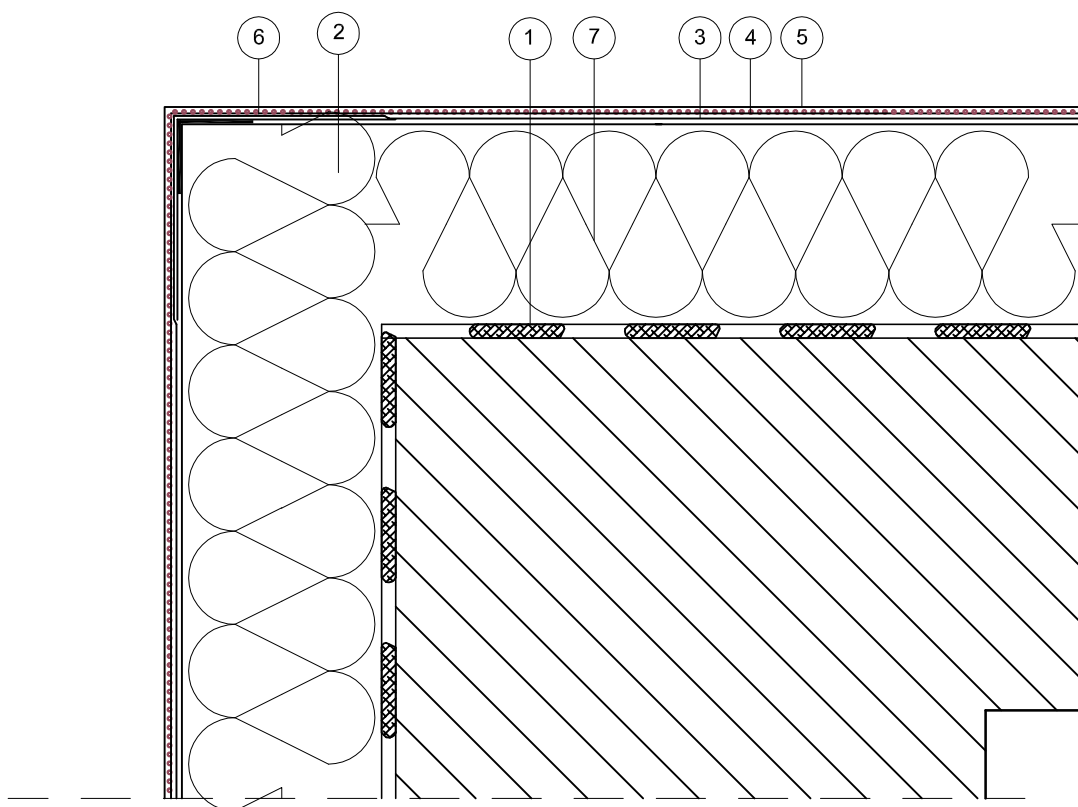



Docieplenie narożnika



1. Środek klejący do styropianu
2. Izolacja termiczna - styropian gr. 12 cm
3. Zaprawa zbrojona siatką z włókna szklanego
4. Farba gruntująca
5. Wyprawa elewacyjna
6. Narożnik metalowy fabrycznie oklejony siatką
7. Istniejąca izolacja termiczna

Uwaga!

Jednoczesne stosowanie materiałów różnych systemów jest niedopuszczalne!

Pracownia Audytorska Spółka z o.o. ul. Żabia 34 27-400 Ostrowiec Św. tel.fax.(041) 247 97 01 kom. 667 633 003			Nr rysunku  S13	Branża ARCHITEKTURA	Skala 1:5
Projektant: Architektura	mgr inż. arch. Zbigniew Doktor	227/KL/72		Inwestor Dom Pomocy Społecznej w Klisinie Klisino 100 48-118 Lisiejące	Adres budowy Dom Pomocy Społecznej w Klisinie Filia Kietrz Plac Biskupa Konrada 1a 48-130 Kietrz
Asystent projektanta:	Agnieszka Bąk	-----		Rodzaj projektu PROJEKT BUDOWLANY	
				Tytuł rysunku SZCZEGÓŁY WYKONAWCZE	
	Imię i nazwisko:	Nr upr.	Podpis:	Data opracowania: grudzień 2016r.	