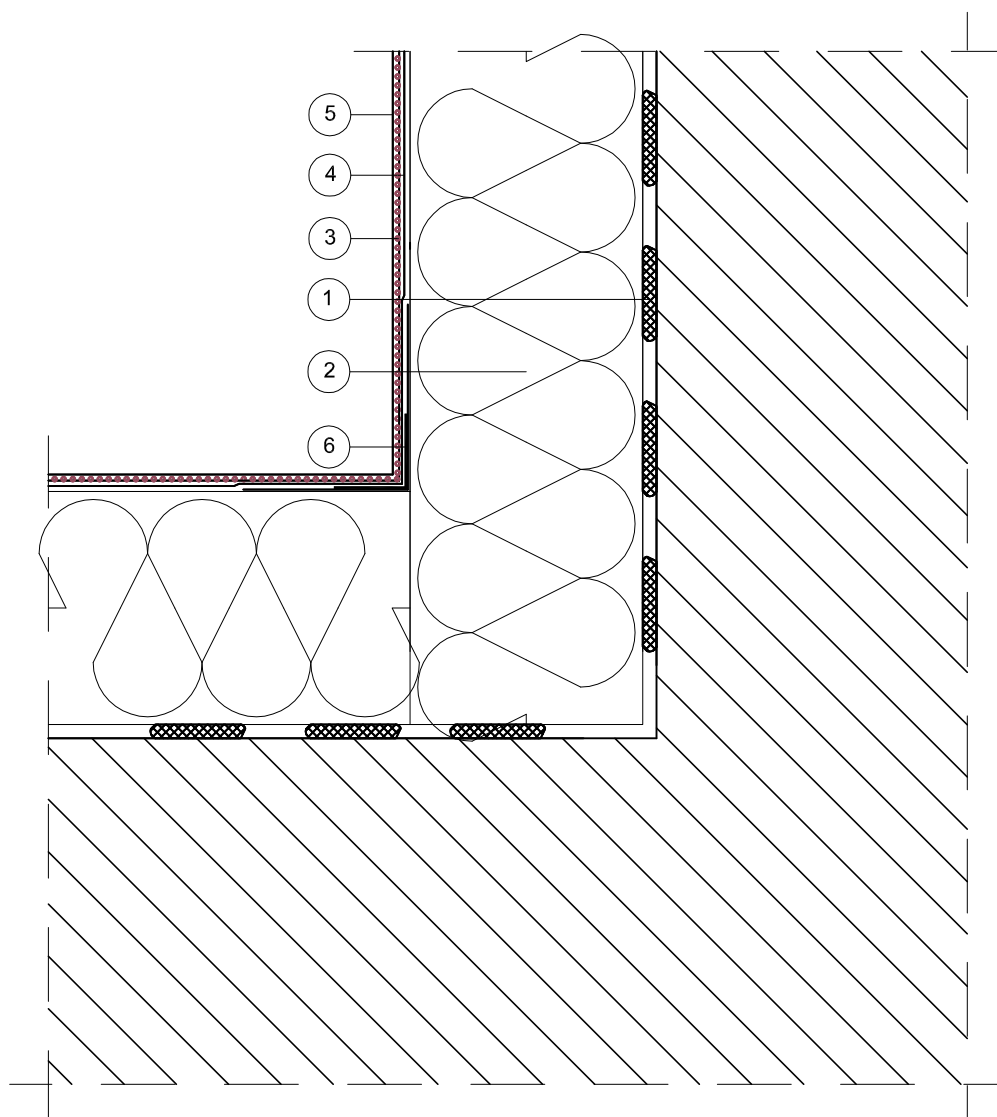



Docieplenie wklęsłej części budynku



1. Środek klejący do styropianu
2. Izolacja termiczna
3. Zaprawa zbrojona siatką z włókna szklanego
4. Farba gruntująca
5. Wyprawa elewacyjna
6. Narożnik metalowy fabrycznie oklejony siatką

Uwaga!

Jednoczesne stosowanie materiałów różnych systemów jest niedopuszczalne!

Pracownia Audytorska Spółka z o.o. ul. Żabia 34 27-400 Ostrowiec Św. tel.fax. (041) 247 97 01 kom. 667 633 003				Nr rysunku S14	Branża ARCHITEKTURA	Skala 1:5
Projektant: Architektura	mgr inż. arch. Zbigniew Doktor	227/KL/72	Inwestor Dom Pomocy Społecznej w Kłisinie Kłisino 100 48-118 Lisiejące			Adres budowy Dom Pomocy Społecznej w Kłisinie Filia Kietrz Plac Biskupa Konrada 1a 48-130 Kietrz
Asystent projektanta:	Agnieszka Bąk	-----	Rodzaj projektu PROJEKT BUDOWLANY			
			Tytuł rysunku SZCZEGÓŁY WYKONAWCZE			
	Imię i nazwisko:	Nr upr.	Podpis:	Data opracowania: grudeń 2016r.		