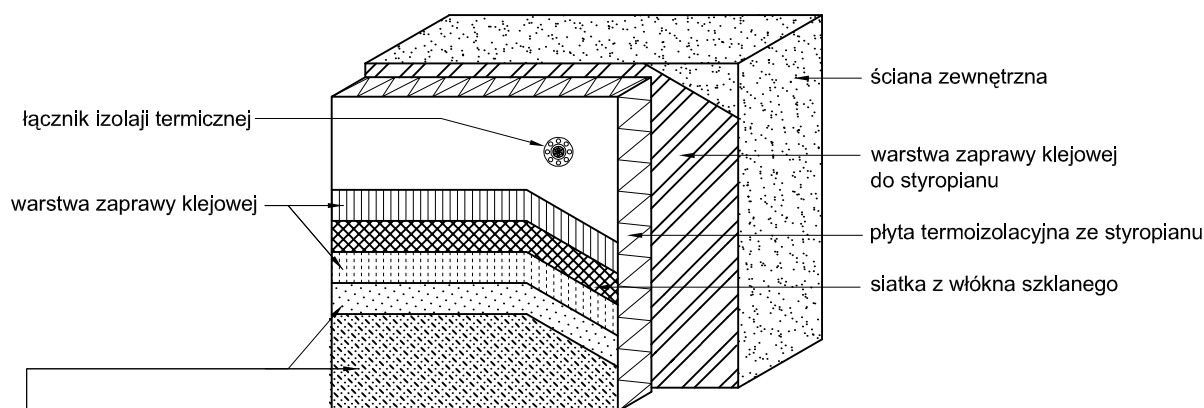


Przekrój przez system płyt styropianowych.

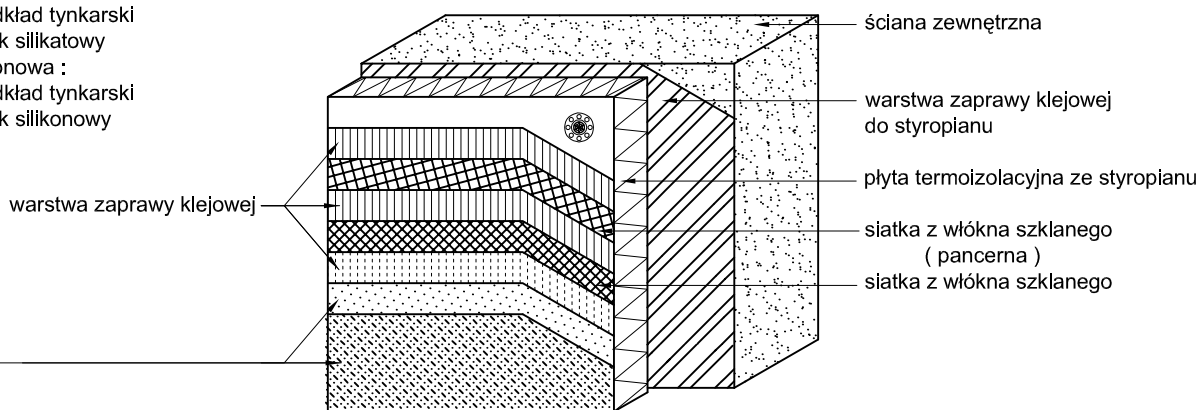
system z warstwą zbrojącą standardową
(w strefie powyżej 2 m mierząc od poziomu terenu)



wyprawa z cienkowarstwowego tynku strukturalnego:


- a) akrylowa :
 - podkład tynkarski
 - tynk akrylowy
- b) mineralna :
 - podkład tynkarski
 - tynk mineralny
 - farba silikonowa
- c) silikonowa :
 - podkład tynkarski
 - tynk silikonowy
- d) silikonowa :
 - podkład tynkarski
 - tynk silikonowy

system z warstwą zbrojącą wzmocnioną
(w strefie do 2 m mierząc od poziomu terenu)



Uwaga!

Jednoczesne stosowanie materiałów
różnych systemów jest niedopuszczalne!

Pracownia Audytorska Spółka z o.o. ul. Żabia 34 27-400 Ostrowiec Św. tel.fax.(041) 247 97 01 kom. 667 633 003				Nr rysunku S8	Branża ARCHITEKTURA	Skala
Projektant: Architektura	mgr inż. arch. Zbigniew Doktor	227/KL/72		Inwestor Dom Pomocy Społecznej w Klisinie Klisino 100 48-118 Lisiećce	Adres budowy Dom Pomocy Społecznej w Klisinie Filia Kietrz Plac Biskupa Konrada 1a 48-130 Kietrz	
Asystent projektanta:	Agnieszka Bąk	-----		Rodzaj projektu PROJEKT BUDOWLANY		
				Tytuł rysunku SZCZEGÓŁY WYKONAWCZE		
	Imię i nazwisko:	Nr upr.	Podpis:	Data opracowania: grudzień 2016r.		