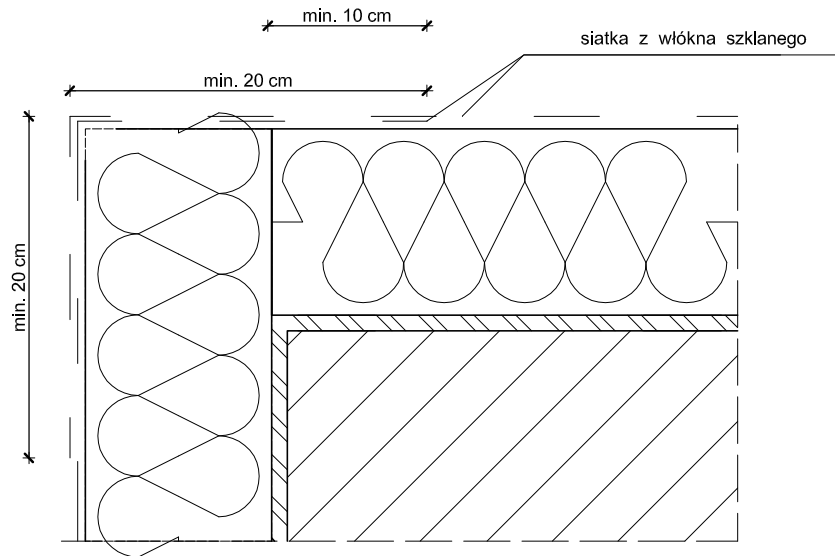


Zbrojenie narożników

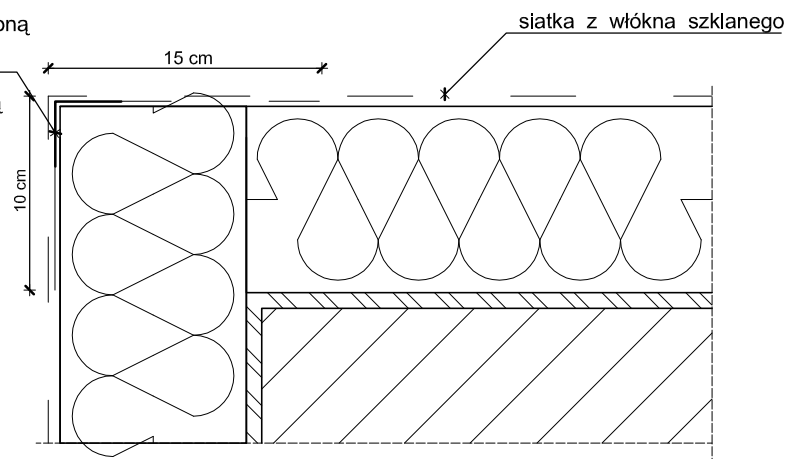
Przykład zbrojenia kantu siatką z włókna szklanego



Przykład zbrojenia kantu narożnikowym profilem aluminiowym, z przyklejoną (bądź profilem PCW z wtopioną) siatką z włókna szklanego 10 x 15 cm

narożnikowy profil aluminiowy z przyklejoną siatką z włókna szklanego 10 x 15 cm


lub narożnikowy profil z PCW z wtopioną siatką z włókna szklanego 10 x 15 cm.



Do realizacji warstwy zbrojonej można przystąpić nie wcześniej niż po trzech dniach od przyklejenia płyt. Należy ją wykonać w jednej operacji, rozpoczynając od góry ściany. Najpierw należy nałożyć warstwę zaprawy klejącej na całą powierzchnię płyt w ilości około 2/3 przewidzianego zużycia, a następnie natychmiast wtopić w nią napiętą siatkę zbrojącą. Siatka zbrojąca powinna być całkowicie zatopiona w zaprawie klejącej (powinna być niewidoczna). Siatka zbrojąca nie może w żadnym przypadku leżeć bezpośrednio na płytach. Pasy siatki zbrojącej powinny być przyklejane na zakład, szerokości ok. 10 cm. Zakłady siatki zbrojącej nie powinny pokrywać się ze spoinami między płytami. Na części parterowej oraz na cokołach (jeżeli są ocieplane) należy zastosować dwie warstwy siatki zbrojącej lub tzw. siatkę pancerną.

Uwaga!

Jednoczesne stosowanie materiałów różnych systemów jest niedopuszczalne!

Pracownia Audytorska Spółka z o.o. ul. Żabia 34 27-400 Ostrowiec Św. tel.fax. (041) 247 97 01 kom. 667 633 003				Nr rysunku S7	Branża ARCHITEKTURA	Skala
Projektant: Architektura	mgr inż. arch. Zbigniew Doktor	227/KL/72	Inwestor Dom Pomocy Społecznej w Kłisinie Kłisino 100 48-118 Lisiećce			Adres budowy Dom Pomocy Społecznej w Kłisinie Filia Kietrz Plac Biskupa Konrada 1a 48-130 Kietrz
Asystent projektanta:	Agnieszka Bąk	-----	Rodzaj projektu PROJEKT BUDOWLANY			
			Tytuł rysunku SZCZEGÓŁY WYKONAWCZE			
Imię i nazwisko:		Nr upr.	Podpis:	Data opracowania: grudzień 2016r.		