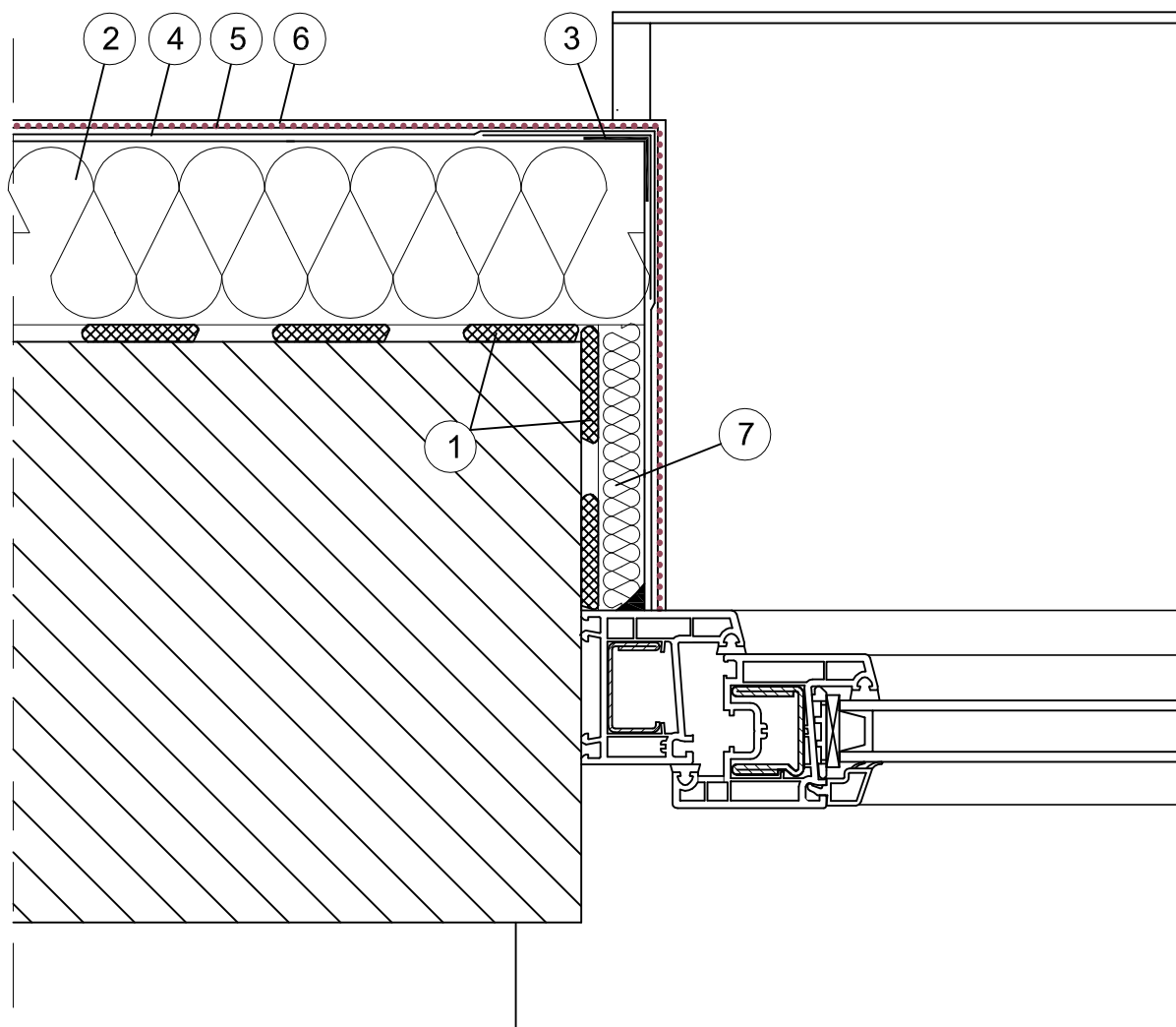



Docieplenie ościeży okiennych



- ① Zaprawa klejowa do styropianu
- ② Izolacja termiczna - styropian
- ③ Narożnik metalowy fabrycznie oklejony siatką
- ④ Zaprawa zbrojona siatką z włókna szklanego
- ⑤ Farba gruntująca
- ⑥ Wyprawa elewacyjna
- ⑦ Izolacja termiczna - styropian

Uwaga!
Jednoczesne stosowanie materiałów różnych systemów jest niedopuszczalne!

Pracownia Audytorska Spółka z o.o. ul. Żabia 34 27-400 Ostrowiec Św. tel.fax. (041) 247 97 01 kom. 667 633 003				Nr rysunku S11	Branża ARCHITEKTURA	Skala 1:5
Projektant: Architektura	mgr inż. arch. Zbigniew Doktor	227/KL/72	Inwestor Dom Pomocy Społecznej w Kłisinie Kłisino 100 48-118 Lisieście			Adres budowy Dom Pomocy Społecznej w Kłisinie Filia Kietrz Plac Biskupa Konrada 1a 48-130 Kietrz
Asystent projektanta:	Agnieszka Bąk	-----	Rodzaj projektu PROJEKT BUDOWLANY			
			Tytuł rysunku SZCZEGÓŁY WYKONAWCZE			
	Imię i nazwisko:	Nr upr.	Podpis:	Data opracowania: grudzień 2016r.		