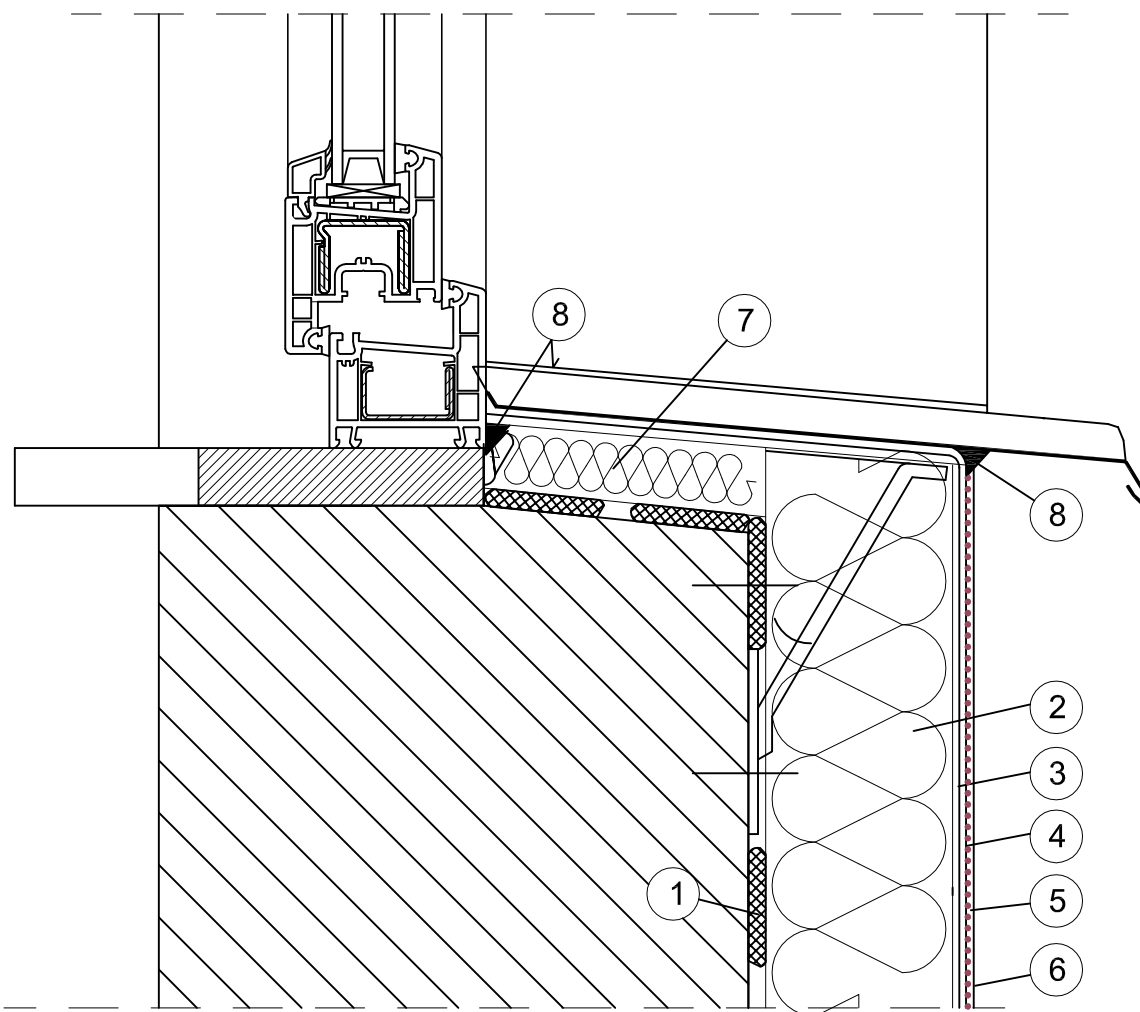


# Docieplenie muru podokiennego



- ① Zaprawa klejowa do styropianu
- ② Izolacja termiczna - styropian
- ③ Narożnik metalowy fabrycznie oklejony siatką
- ④ Zaprawa zbrojona siatką z włókna szklanego
- ⑤ Farba gruntująca
- ⑥ Wyprawa elewacyjna
- ⑦ Izolacja termiczna - styropian
- ⑧ Uszczelniacz poliuretanowy

**Uwaga!**

Jednoczesne stosowanie materiałów różnych systemów jest niedopuszczalne!

Pracownia Audytorska Spółka z o.o. ul. Żabia 34 27-400 Ostrowiec Św. tel.fax.(041) 247 97 01 kom. 667 633 003			Nr rysunku <b>S10</b>	Branża ARCHITEKTURA	Skala 1:5
Projektant: Architektura	mgr inż. arch. Zbigniew Doktor	227/KL/72		Inwestor Dom Pomocy Społecznej w Kłisinie Kłisino 100 48-118 Lisieście	Adres budowy Dom Pomocy Społecznej w Kłisinie Filia Kietrz Plac Biskupa Konrada 1a 48-130 Kietrz
Asystent projektanta:	Agnieszka Bąk	-----		Rodzaj projektu <b>PROJEKT BUDOWLANY</b>	
				Tytuł rysunku <b>SZCZEGÓŁY WYKONAWCZE</b>	
Imię i nazwisko:		Nr upr.	Podpis:	Data opracowania: grudzień 2016r.	