

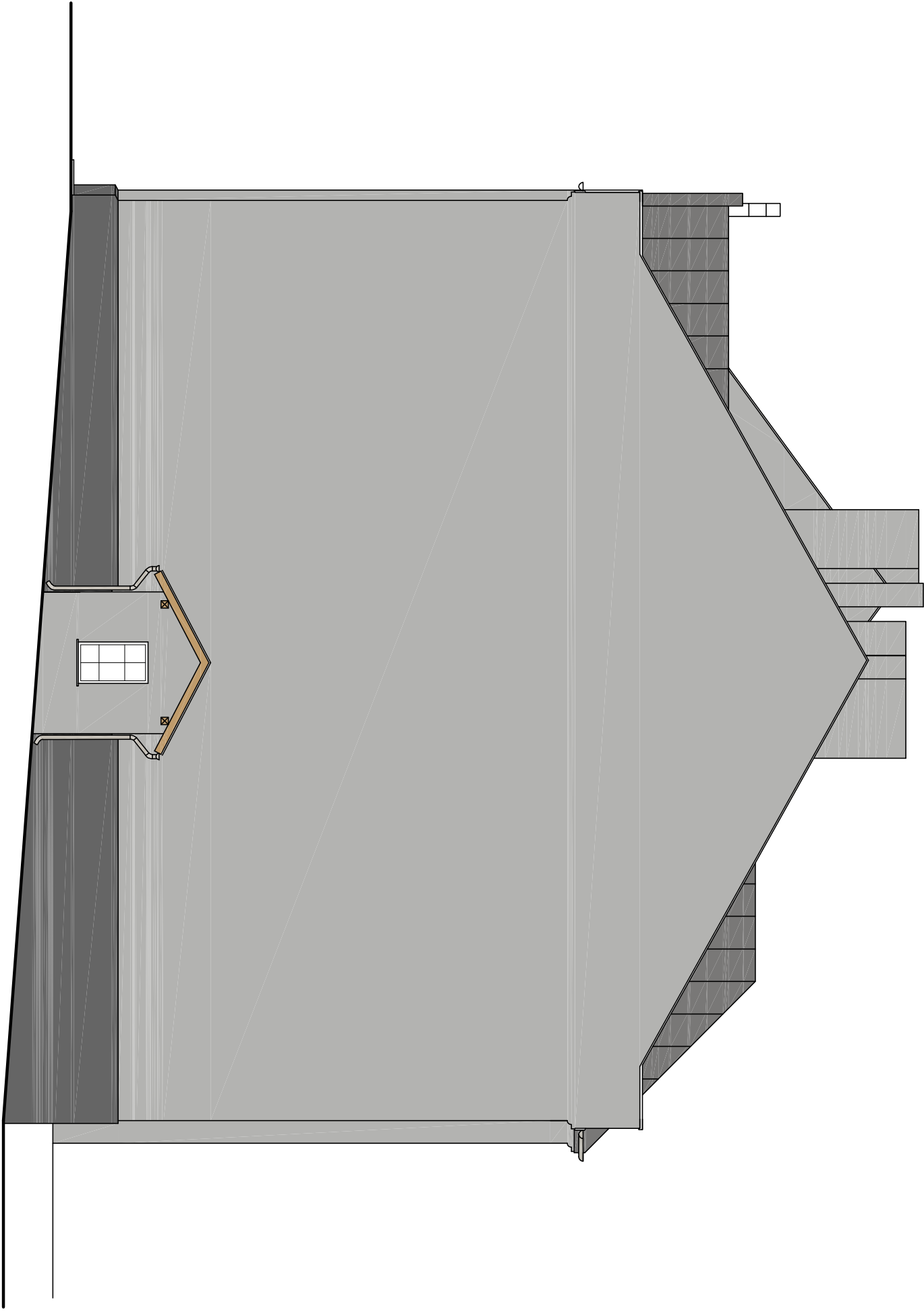
ELEWACJA PÓŁNOCNA

Dociepleniu zewnętrznemu podlegają elewacje:południowa, wschodnia i zachodnia. Elewacja północna podlega renowacji.

Okna drewniane skrzynkowe odworzyć ściśle według istniejących zachowując podział poziomy i pionowy szprosów i skrzydeł dokonując pomiarów z natury. Nowe okna mają wiernie odwzorowywać pierwotny wygląd stolarki.

Uwaga:

- parapety - z blachy tytanowo - cynkowej
- do malowania elewacji użyć farb silikatowych



ELEWACJA WSCHODNIA

Legenda kolorów NCS

S 3502-R

S 5502 - R

S 0300 - N ościeża, obramowania okienne, gzymsy

Pracownia Audio Polska Spółka z o.o.		tytuł projektu	
27-403 Ostrowiec, Śróz ul. Żabiń 34		9	
tel./fax (041) 257 97 01, kom. 557 633 003		9	
Projektant: Architektura		Dom Pomocy Społecznej w Klisinie	
młg rz. arch. Zdzisław Ochła		45-118 Łódź	
Asystent: projektanta:		227/KL/72	
Agnieszka Błk		-----	
Sprawdzający: Architektura		mgr rz. arch. Andrzej Pajdziar	
Inicjał i nazwisko:		110800WL	
Nr upr.:		Podpis:	
Data opracowania: październik 2016r.		PROJEKT BUDOWLANY KOLORYSTYKA ELEWACJI	