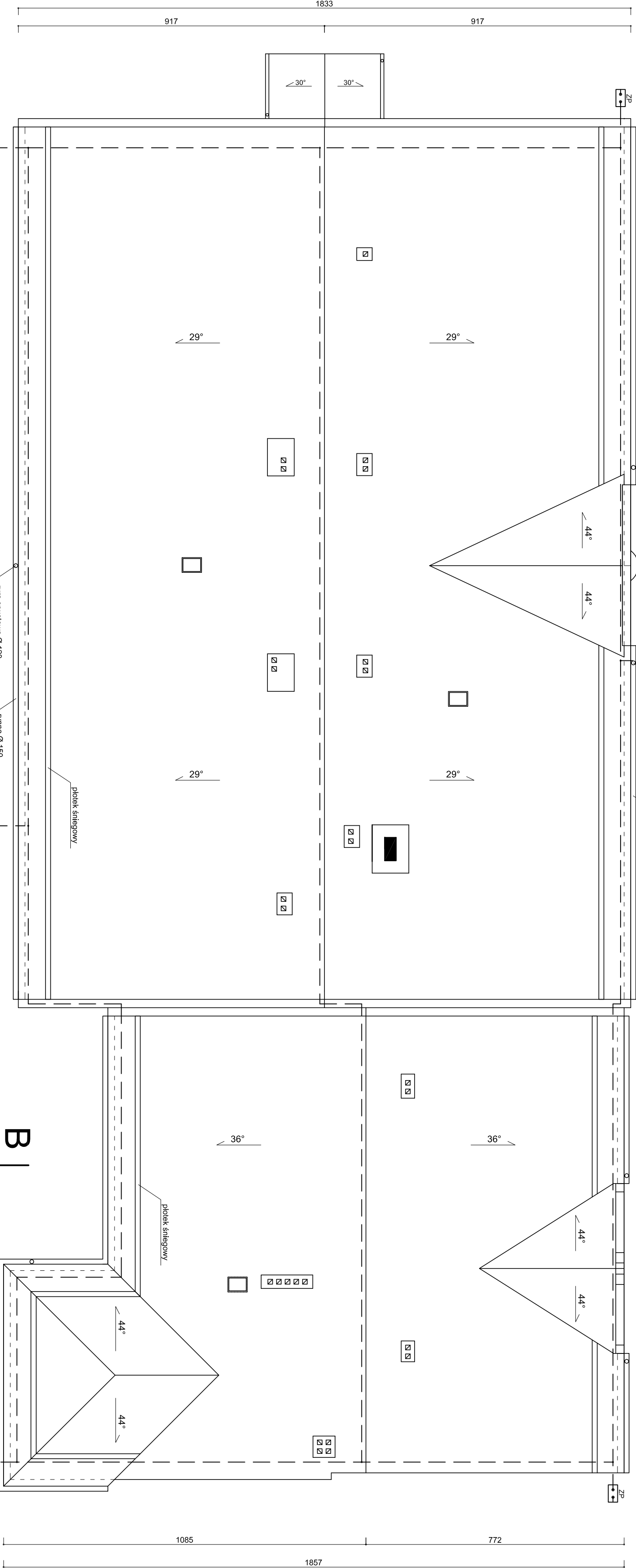
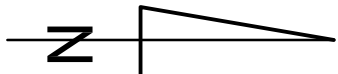
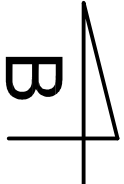
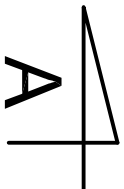


RZUT POŁACI DACHOWEJ
DPS w Klisinie Filia Kietrz
skala 1:100



Pracownia Audytorska Spółka z o.o.			Nr projektu		Skala	
ul. Żabi 34			6		1:100	
tel./fax: (041) 247 97 01, kom. 667 633 003			6		1:100	
mgr inż. arch. Zdzisław Dzik			227/KL/72		Dom Pomocy Społecznej w Klisinie Filia Kietrz	
Asystent projektanta: Agnieszka Bajt			----		Plan dachu i korytka na 40-150 m²	
Rozmiar projektu			INWENTARYZACJA		Typ projektu	
RZUT POŁACI DACHOWEJ			RZUT POŁACI DACHOWEJ		Data opracowania: grudzień 2015r.	
Inię i nazwisko:			Nr upr.		Podpis:	