

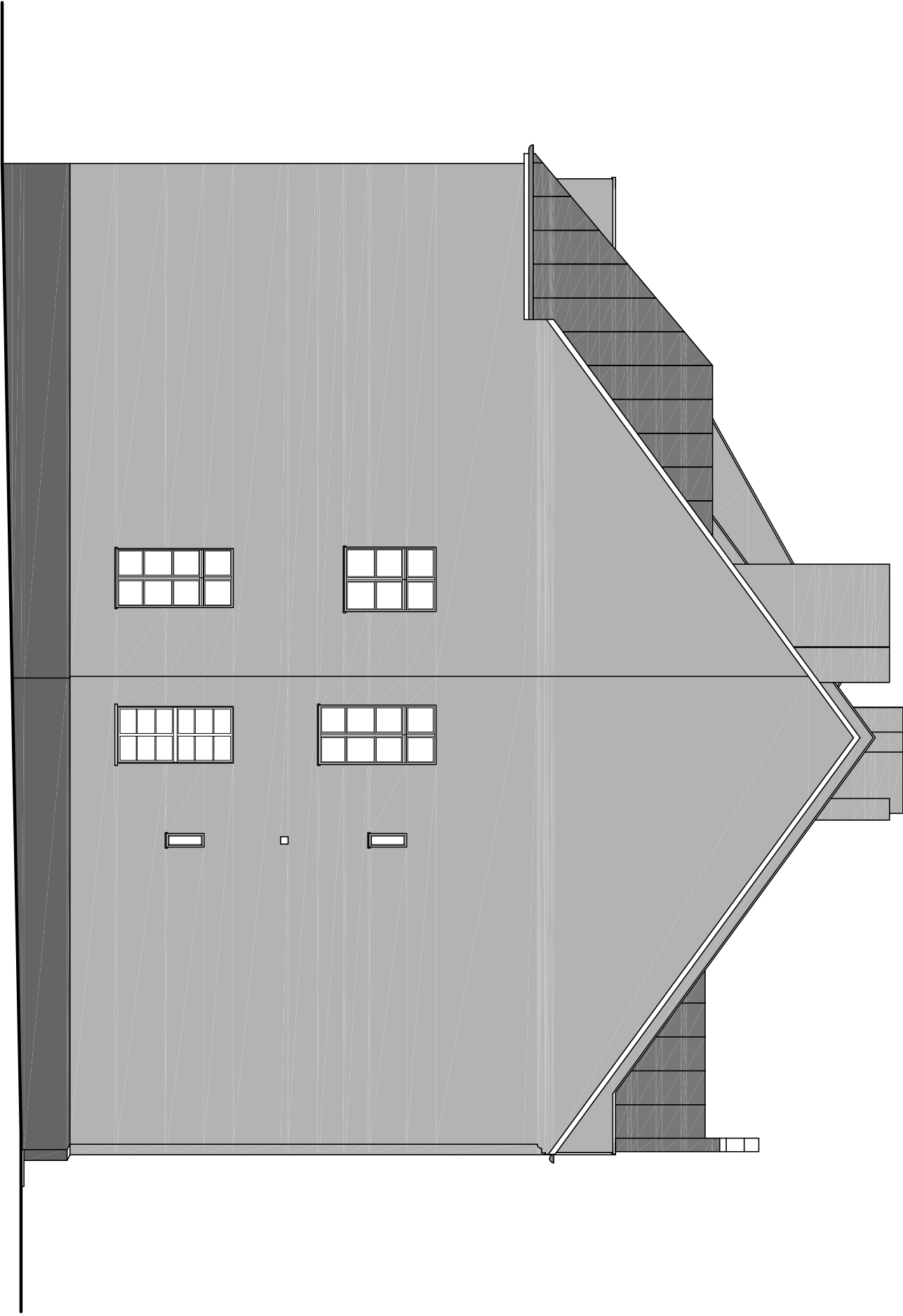
ELEWACJA POŁUDNIOWA

Dociepleniu zewnętrznemu podlegają elewacje:południowa,
wschodnia i zachodnia. Elewacja północna podlega renowacji.

**Detale architektoniczne odtworzyć ściśle według istniejących
dokonując pomiarów z natury.**

Uwaga:

- parapety - z blachy tytanowo - cynkowej
- do malowania elewacji użyć farb silikatowych



ELEWACJA ZACHODNIA

Legenda kolorów NCS

- S 3502-R
- S 5502 - R
- S 0300 - N ościeża, obramowania okienne, gzymsy

Pracownia Architekcyjna Spółka z o.o.		10		1:100	
ul. Żabińska 34 27-403 Ostrowiec Świętokrzyski tel./fax (041) 257 97 01, kom. 507 633 003				Branża ARCHITEKTURA	
Projektant: mgr inż. arch. Zdzisław Ochoła		227/KL/72		Adres budowy Dom Pomocy Społecznej w Kłisinie 45-118 Łubiechów	
Asystent: mgr inż. arch. Agnieszka Błk		-----		Adres odbioru Dom Pomocy Społecznej w Kłisinie Filia Kietrz Pole Biskupa Korrada 1a 45-130 Kietrz	
Sprawdzający: mgr inż. arch. Andrzej Papiernik		110890WL		PROJEKT BUDOWLANY KOLORYSTYKA ELEWACJI	
Inicjał i nazwisko:		Nr upr.:		Podpis:	
				Data opracowania: grudzień 2016r.	