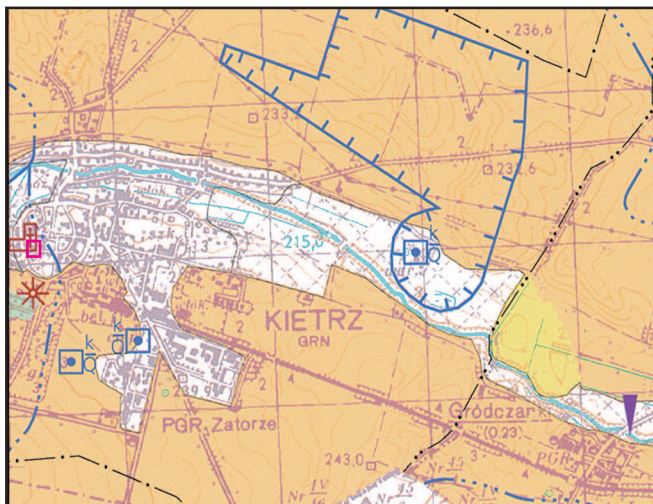


# MAPA GEOŚRODOWISKOWA

## Wycinek Mapy Geośrodowiskowej Polski (arkusz Racibórz)

### SKALA 1:50 000



lokalizacja terenu badań

#### WODY POWIERZCHNIOWE I PODZIEMNE

Przebieg działu wodnego wg "Mapy podziału hydrograficznego Polski" IMiGW:

- drugiego rzędu
- trzeciego rzędu
- czwartego rzędu

Klasy czystości wód w rzekach w monitorowanym punkcie:

- ▼ wody pozaklasowe
- granica strefy ochrony pośredniej ujęcia wody
- ujęcie wód podziemnych (k - komunalne, Q - wiek ujmowanych utworów)

Zabytkowe obiekty chronione:

- ✱ stanowisko archeologiczne
- ✱ sakralne

#### INFORMACJE DODATKOWE

- granica województwa
- granica powiatu
- granica gminy, miasta

#### WARUNKI PODŁOŻA BUDOWLANEGO

- X X X X korzystne
- X X X X niekorzystne, utrudniające budownictwo
- obszary niewaloryzowane

#### OCHRONA PRZYRODY, KRAJOBRAZU I ZABYTKÓW KULTURY

- grunty rolne (klasy I-IVa użytków rolnych)
- łąki na glebach pochodzenia organicznego
- lasy
- zieleń urządzona

# GRUNT

## ZAKŁAD USŁUG GEOLOGICZNYCH

Temat:	<i>Kietrz DPS pow. głubczycki - Kolektory pionowe dla pompy ciepła</i>			
Rodzaj dokumentu:	<i>mapa geośrodowiskowa</i>			Skala: 1:50 000
Dokumentator:	<i>mgr Barbara Szydelko</i>	<i>02.2016r.</i>		Nr arch. <b>Z-4274d</b>
Opr. graficzne:	<i>mgr inż. Elżbieta Falkiewicz</i>	<i>02.2016r.</i>		Zał. <b>Nr 03</b>