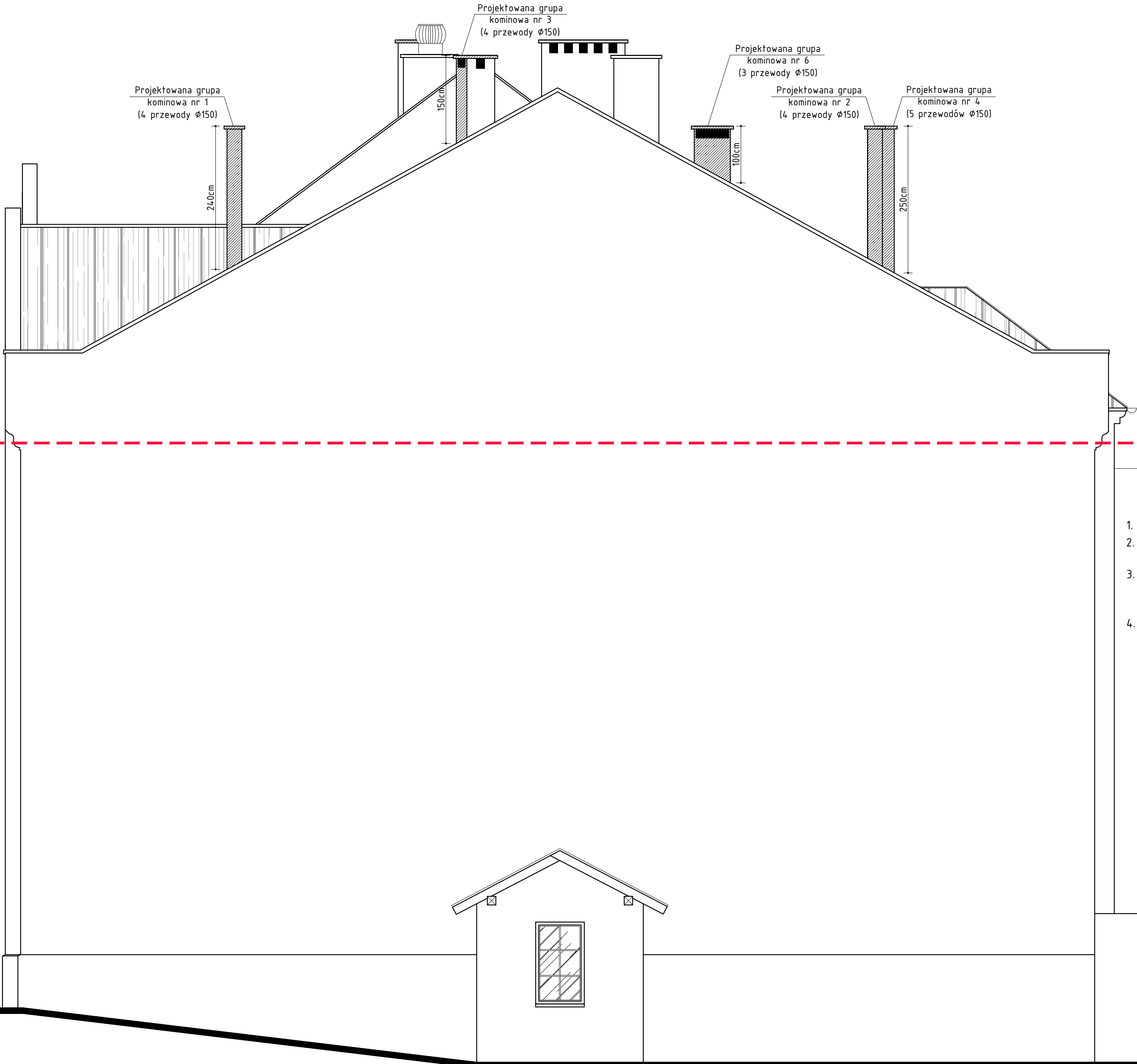


ELEWACJA ZACHODNIA
STAN PROJEKTOWANY



- CZĘŚĆ BUDYNKU OBJĘTA OPRACOWANIEM
(PROJEKTOWANY ZAKRES ROBÓT :
- WYMIANA KONSTRUKCJI DACHU,
 - WYMIANA POKRYCIA DACHU Z BLACHY NA BLACHĘ TYTANOWO-CYNKOWĄ,
 - DOCIEPLENIE POŁĄCZI DACHU WEŁNĄ MINERALNĄ,
 - MONTAŻ OKIEN POŁĄCZOWYCH,
 - PRZEMUROWANIE ISTNIEJĄCYCH KOMINÓW WENTYLACYJNYCH I DYMOWYCH,
 - WYKONANIE NOWYCH GRUP KOMINOWYCH Z PRZEWODAMI WENTYLACYJNYMI,
 - WYMIANA ZESTAWÓW PRZECIWSNIEGOWYCH,
 - WYMIANA RYNIEN ORAZ RUR SPUSTOWYCH.

REMONT ORAZ DOCIEPLENIE ELEWACJI
STANOWIĆ BĘDZIE OSOBNE OPRACOWANIE

UWAGI

1. POKRYCIE DACHU PROJEKTUJE SIĘ Z BLACHY TYTAN-CYNK GR.0,7mm.
2. RYNNY, RURY SPUSTOWE ORAZ WSZYSTKIE OBRÓBKI NALEŻY WYKONAĆ Z BLACHY TYTAN-CYNK.
3. PROJEKTUJE SIĘ PRZEMUROWANIE ISTNIEJĄCYCH KOMINÓW Z CEGŁY CERAMICZNEJ PEŁNEJ. WYKOŃCZENIE STANOWIĆ BĘDZIE TYNK CEM-WAP MAŁOWANY W KOLORZE NCS 3502-R.
4. PROJEKTOWANE PRZEWODY NALEŻY OBUDOWAĆ PONAD POŁĄCZĄ DACHU PŁYTĄ OSB GR.20mm MOCOWANĄ ZA POMOCĄ ŚRUB DO PROJEKTOWANEJ KONSTRUKCJI STALOWEJ Z KĄTOWNIKÓW STALOWYCH 50x50x5mm SYTUOWANYCH W NAROŻACH PROJEKTOWANEJ GRUPY. PRZESTRZEŃ WOKÓŁ PRZEWODÓW ZAIZOLOWAĆ WEŁNĄ MINERALNĄ. WYKOŃCZENIE STANOWIĆ BĘDZIE TYNK CEM-WAP MAŁOWANY W KOLORZE NCS 3502-R.

PRZEDSIĘBIORSTWO OBSŁUGI BUDOWNICTWA "ADP" S.C. 48-100 Głubczyce, ul.Kochanowskiego 11, Tel.(77)4852960 NIP 74.8-10-01-323			skala 1:50		A17
NAZWA ZADANIA	REMONT POMIESZCZEŃ STRYCHU W DOMU POMOCY SPOŁECZNEJ W KLINISIE FILIA KIETRZ		data: 10.2016	podpis:	
TEMAT OPRACOWANIA	PROJEKT BUDOWLANY PRZEBUDOWA WRAZ ZE ZMIANĄ SPOSOBU UŻYTKOWANIA STRYCHU NA POMIESZCZENIA MIESZKALNE I UŻYTKOWE ZWIĄZANE Z DZIAŁALNOŚCIĄ DOMU POMOCY SPOŁECZNEJ ORAZ WYMIANA KONSTRUKCJI I POKRYCIA DACHU W BUDYNKU DOMU POMOCY SPOŁECZNEJ W KLINISIE FILIA KIETRZ		data: 10.2016	podpis:	
ADRES OBIEKTU BUDOWLANEGO	DZ. NR 1805/6, OBREB KIETRZ, GMINA KIETRZ, POWIAT GŁUBCZYCKI JEDNOSTKA EWIDENCYJNA : KIETRZ-MIASTO PLAC BISKUPA KONRADA 1A, 48-130 KIETRZ				
INWESTOR	DOM POMOCY SPOŁECZNEJ W KLINISIE KLISINO 100, 48-118 LISIECIE				
TYTUŁ RYSUNKU	ELEWACJA ZACHODNIA – STAN PROJEKTOWANY				
branża: Architektoniczna funkcja:	mgr inż. arch. Wiesław Kowalik uprawnienia budowlane bez ograniczeń w specjalności architektonicznej nr 369/85		data: 10.2016	podpis:	
branża: Architektoniczna funkcja:	mgr inż. arch. Piotr Bykowski uprawnienia budowlane bez ograniczeń w specjalności architektonicznej nr OKV/Upb/07/04		data: 10.2016	podpis:	
Sprawdzający					