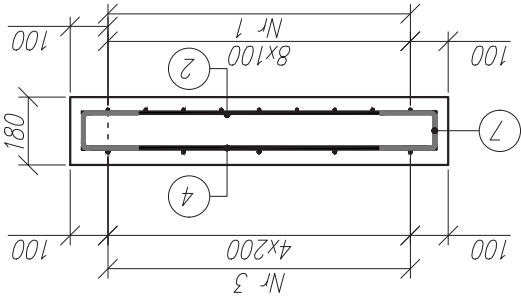
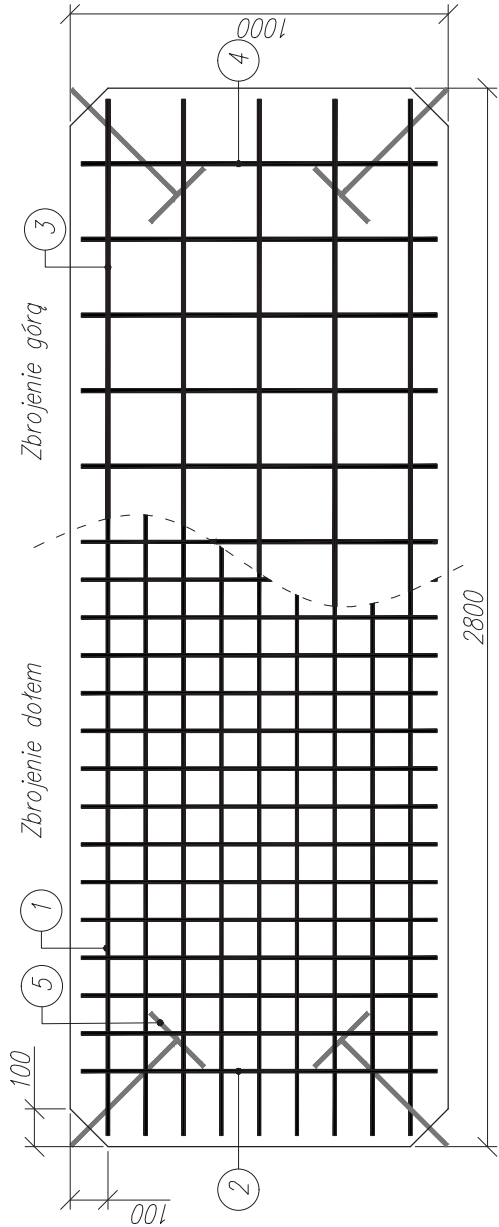


Rysunek konstrukcyjny płyty LC-D2a-G1, 1:20



Zestawienie materiałów:

Beton LC30/33 $V=0.504 \text{ [m}^3\text{]}$
Stal zbrojeniowa B500SP 11.4 [kg]
Zbrojenie GFRP: wg tabeli

Zestawienie zbrojenia:

Nr	ϕ [mm]	długość [m]	ilość [szt.]	dł. całkow. [m]	
				$\phi 8$	$\phi 10$
1	8	2.74	9	24.7	—
2	8	0.94	25	23.5	—
3	10	2.74	5	—	13.7
4	10	0.94	13	—	12.3
5	10	0.99	4	—	4.0
6	10	0.41	10	—	4.1
7	10	0.40	26	—	10.4
Razem:				48.2	18.5

Tytuł opracowania:

Dokumentacja techniczna modeli badawczych

Tytuł rysunku:

Rysunek konstrukcyjny płyty LC-D2a-G1

Opracowanie:

mgr inż. Agnieszka Wiater

Numer rysunku:

4

Skala:

1:20

Uwagi:

- Wymiary podano w mm.
- Otulina zbrojenia głównego wynosi 25mm.
- Kształt i wymiary prętów zamykających i haków technologicznych mogą zostać zmienione po wcześniejszej konsultacji z projektantem.
- Pręty nr 1, 2, 3 i 4 stanowią zbrojenie kompozytowe GFRP, natomiast pręty 5, 6 i 7 stanowią zbrojenie stalowe.

② 25 ϕ 10 L=940

④ 13 ϕ 10 L=940

① 9 ϕ 8 L=2740

③ 5 ϕ 10 L=2740

⑥ 10 ϕ 10 L=410



⑦ 26 ϕ 10 L=400



⑤ 4 ϕ 10 L=990

