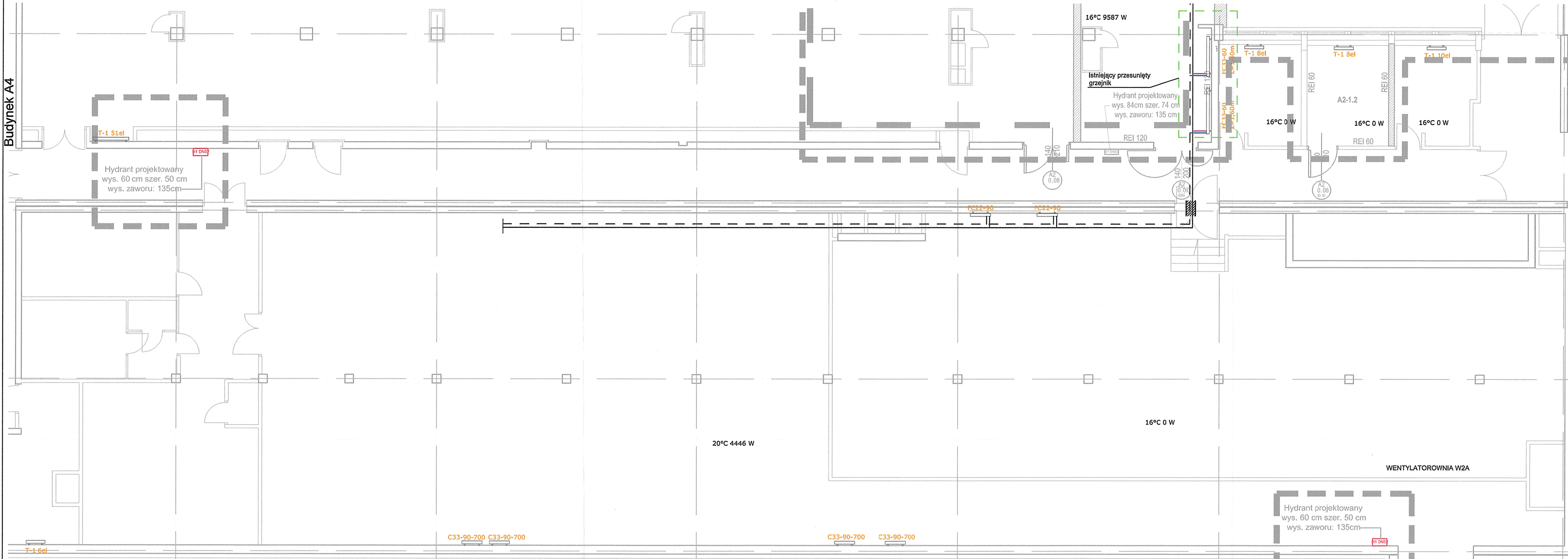
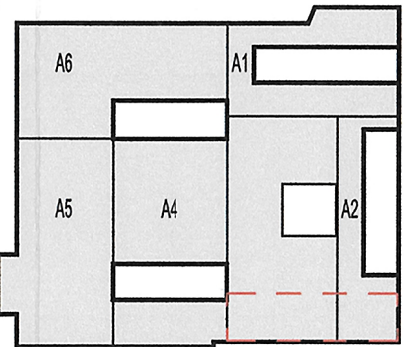


Budynek A4



ZAKRES OPRACOWANIA



- Uwagi:**
- Całość wykonac z obecnie obowiązującymi przepisami.
 - Wszelkie zmiany należy uzgodnić z projektantem.
 - Integralną częścią rysunków jest część opisowa.
 - Wszystkie instalacje i wymiary należy zweryfikować przed wykonaniem.

LEGENDA

- Grzejnik do likwidacji
- Grzejnik nowoprojektowany
- Grzejnik istniejący
- 18°C 743 W
- Temperatura w pomieszczeniu
- Zapotrzebowanie na ciepło
- Istniejący grzejnik do przesunięcia
- Docelowe miejsce istniejącego grzejnika
- pion c.o.
- Projektowana instalacja c.o.

Niniejszy rysunek oraz jego zawartość stanowi własność intelektualną pracowni Konior Studio. Projekt jest chroniony prawem autorskim zgodnie z ustawą z dnia 04.02.1994 ' O prawie autorskim i prawach pokrewnych'. Każdorazowe użycie , upublicznienie, powielanie lub przekazywanie stronom trzecim wymaga pisemnej zgody Konior Studio.

Przyjmując niniejszy rysunek firma wykonawca akceptuje przedstawione w nim rozwiązania. Wymiary naniesione ręcznie mają pierwszeństwo nad drukowanymi. Wykonawca zobowiązuje się do sprawdzenia na własną odpowiedzialność wszystkich wymiarów i wytycznych dotyczących swojego zlecenia przed przystąpieniem do robót. O rozbieżnościach z narysowanymi lub pisemnie uzgodnionymi wytycznymi należy niezwłocznie powiadomić architekta lub kierownictwo budowy. Przed przystąpieniem do robót należy przedłożyć architektowi do zatwierdzenia aktualne rysunki warsztatowe.

Zadania inwestycyjne:
ZADANIE nr 2 - Przebudowa czytelni i przestrzeni ogólnodostępnych w budynkach „A” Biblioteki Narodowej wraz z zabudową patio

KONIORSTUDIO

Katowice 40-022, Dąbrowska 22 | +48 32 609 56 00 | biuro@koniorstudio.pl
Warszawa 00-679, Wilcza 71/2 | +48 22 402 72 07 | warszawa@koniorstudio.pl

NAZWA PROJEKTU
Projekt przebudowy zespołu budynków "A"
Biblioteki Narodowej w zakresie czytelni i przestrzeni publicznych wraz z zabudową patio

ADRES
Biblioteka Narodowa
Al. Niepodległości 213, 02-086 Warszawa
INWESTOR
Biblioteka Narodowa

INSTALACJE SANITARNE

GŁÓWNY PROJEKTANT
mgr. inż. Maciej Saczuk
UPR. MAZ0155/POOS/09
SPECJ. INSTALACJE SANITARNE

ZESPÓŁ PROJEKTOWY:
mgr inż. Łukasz Chabelski
mgr inż. Filip Łapczyński

SPRAWDZAJĄCY:
mgr. inż. Tomasz Wrzosek
UPR. WAM0062/POOS/13
SPECJ. INSTALACJE SANITARNE

PROJEKT WYKONAWCZY

DZIAŁ	INDEKS	
IS	124	
NAZWA RYSUNKU		
INSTALACJA GRZEWCZA BUDYNEK A2 - NISKI PARTER WENTYLATOROWNIA W2A / POMIESZCZENIE WĘZŁA		
NUMER RYSUNKU	REWIZJA	SKALA
124.S C.O. PW.A2.1.07	01	1:100
PLIK	DATA	
124.S C.O.PWA3.1.1-8 niski.dwg	11.2016	