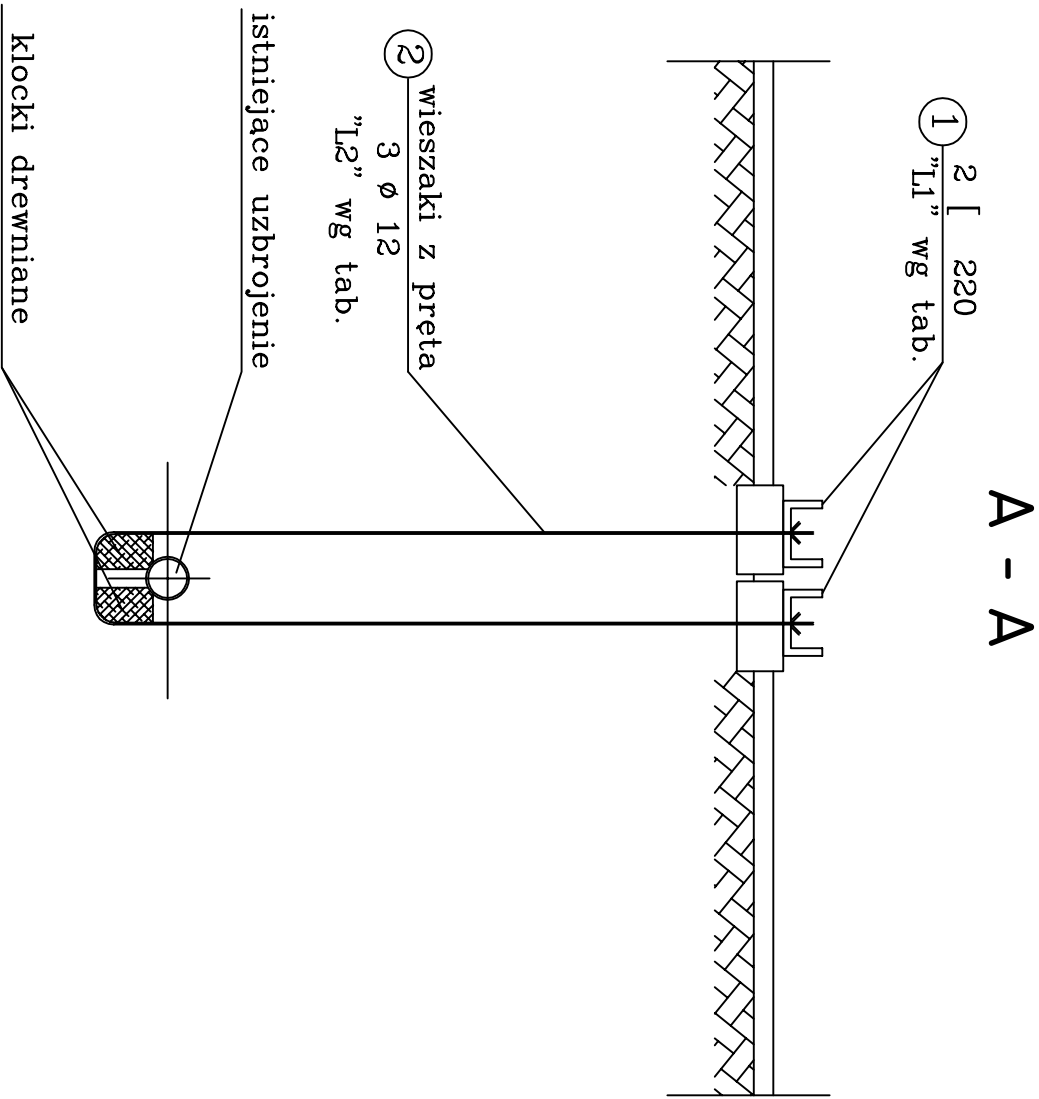
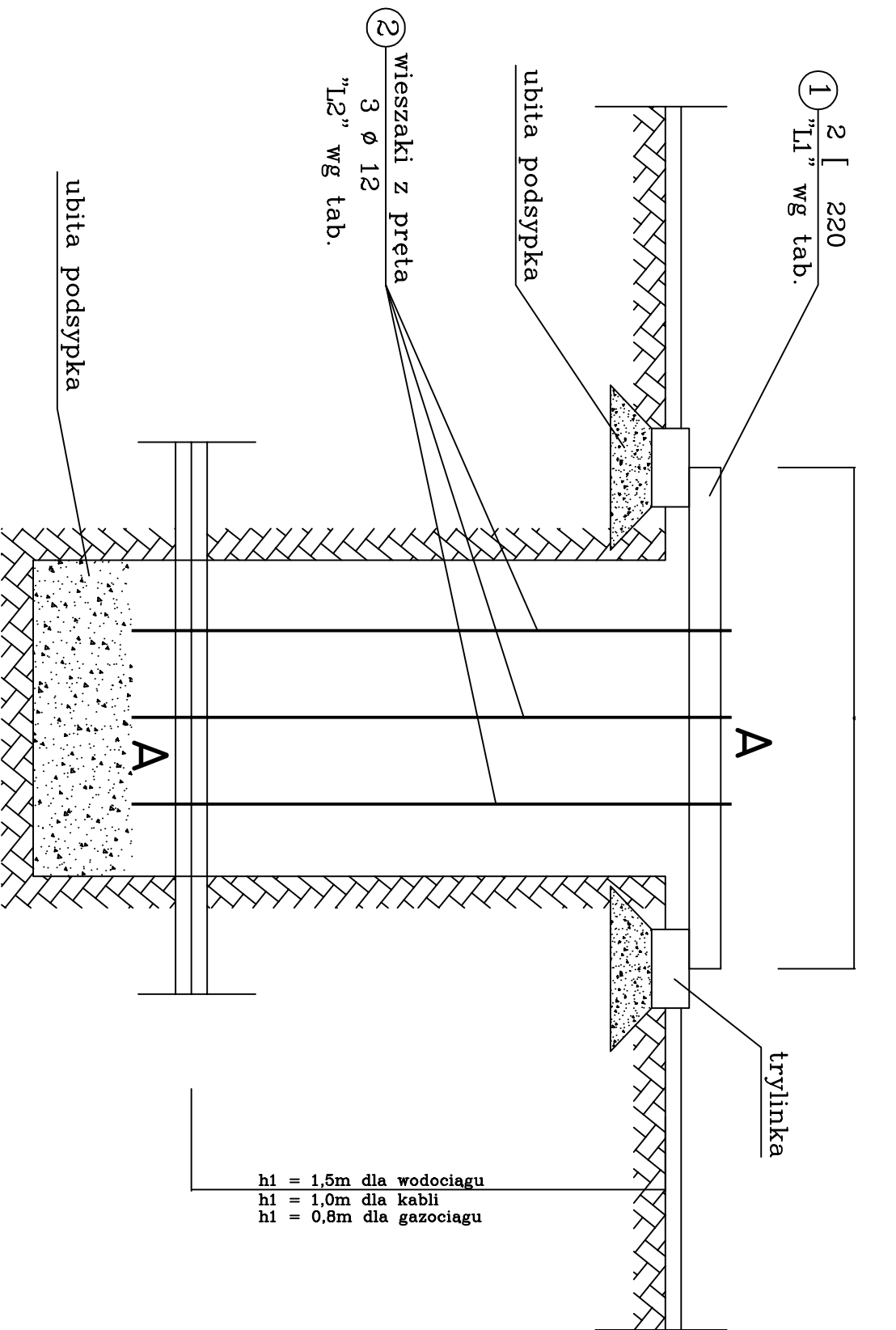


# Podwieszenie istniejącego uzbrojenia



ZESTAWIENIE STALI PROFILOWEJ						
Nr elem.	Profil	Ilość szt.	Długość		Ciężar	
			1 szt.	całkowita	jedn.	całkowity
1	[220	2	2,30	4,60	29,40	135,24
2	PrętØ12	3	4,00	12,00	0,89	9,32
razem ciężar kg					144,56	
dodtcki 3%					4,34	
ciężar + dodatki kg					148,90	
ogółem dla 1 podwieszenia kg					150,00	
Nr	Istniejące uzbrojenie	Długość [l „L1”				
I	wodociąg	2,30				
II	kable	2,30				
III	gazociąg	2,30				

	RIT-SAN Jerzy Ritter 63-000 Środa Wlkp. ul. Stoneczna 20 tel. 503 091 801	BRANŻA: Instalacje sanitarne		
INWESTOR:	Szpital Wojewódzki w Poznaniu ul. Juraszów 7/19 Poznań			
TEMAT:	Remont zewnętrznej instalacji wodociągowej	OPRACOWAŁ: Jerzy Ritter		
ADRES:	Poznań ul. Juraszów 7/19 dz nr ewid. 1/6, 2/17, 2/19			
TYTUŁ:	Podwieszenie istniejącego uzbrojenia			
		DATA: 09.2017	SKALA: _	RS. 14