

DZIAŁ DOMÓW STUDENCKICH

REMONT POKOI NA IIIp, IVp i Vp W DS-7 „HERKULES”

Lipiec 2017r

OPIS PRZEDMIOTU ZAMÓWIENIA

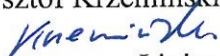
Nazwa zamówienia : Remont pokoi na IIIp,IVp i Vp w DS-7,,Herkules”

Adres zamówienia : Częstochowa, ul. Sowińskiego 40/48

Nazwa zamawiającego : Politechnika Częstochowska

Adres zamawiającego : Częstochowa, ul. Dąbrowskiego 69

Opracował : mgr inż. Krzysztof Krzemiński



Lipiec 2017 r.

SPIS ZAWARTOŚCI OPRACOWANIA

1.0 Opis techniczny

1.1 Przedmiot zamówienia

1.2 Stan istniejący

1.3 Stan projektowany

1.4 Rysunki / szkice

1.0 Opis techniczny

1.1 Przedmiot zamówienia

Przedmiotem niniejszego opracowania jest wykonanie remontu pokoi na IIIp, IVp i Vp DS-7, „Herkules” w zakresie :

-roboty remontowo-wykończeniowe

1.2 Stan istniejący

Pokoje oraz aneks socjalno-sanitarny

- nie spełnia walorów „estetycznych” i budowlanych
- wykładzina podłogowa częściowo uszkodzona
- płytki ścienne i podłogowe uszkodzone i zabrudzone
- kątowniki Al progowe uszkodzone
- kratki wentylacyjne i drzwiczki rewizyjne zanieczyszczone oraz przerdzewiałe
- ściany i sufit spękany
- stolarka okienna i balkonowa zabrudzona

1.3 Stan projektowany

Pokoje oraz aneks socjalno-sanitarny

1.3.1 Prace przygotowawcze

- zabezpieczenie folią okien, drzwi, podłogi i innych elementów
- rozkręcenie i przesunięcie mebli oraz ich zabezpieczenie
- demontaż rolet materiałowych
- demontaż ścianki żelbetowej w przedpokoju
- zeszkobanie odpadającego i łuszczącego się tynku gipsowego
- umycie i zagruntowanie powierzchni ścian i sufitu
- reperacja powierzchni ścian i sufitów : szpachlowanie gipsem, wklejanie taśmy –siatki w miejscach pęknięć , przemalowanie farbą podkładową wszelkich zacieków i przebarwień
- oczyszczenie rur i grzejników CO
- oczyszczenie parapetów drewnianych i PCV

- wyczyszczenie stolarki okiennej i balkonowej
- demontaż drzwiczek rewizyjnych i kratki wentylacyjnych w węźle sanitarnym
- demontaż listwy PCV przy wykładzinie po obwodzie pomieszczeń
- oczyszczenie i przygotowanie stolarki drzwiowej drewnianej
- demontaż listew Al progowych

1.3.2. Prace wykończeniowe

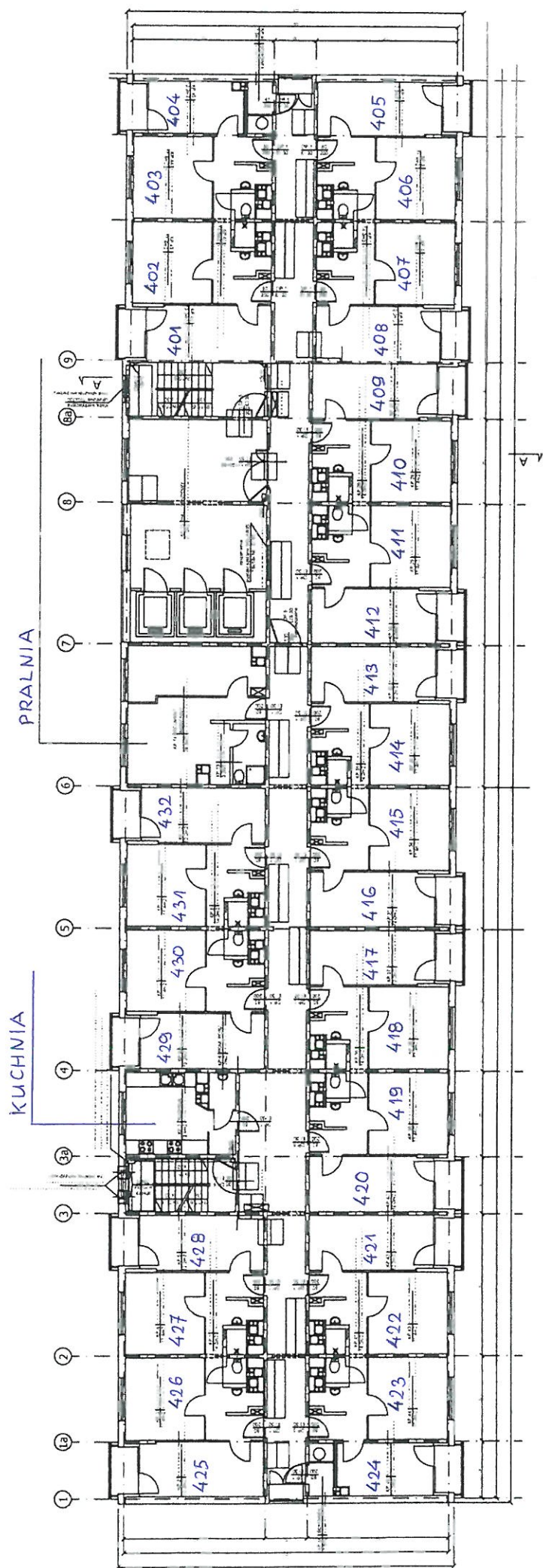
- pokrycie ścian i sufitu siatką elewacyjną na zakład oraz warstwą szlichty klejowej (analogia do prac elewacyjnych)
- wykonanie gładzi gipsowej na ścianie i suficie
- uzupełnienie płytek gresowych w posadzce po usunięciu ścianki żelbetowej
- uzupełnienie tynku na ścianie i suficie po wyburzonej ścianie żelbetowej
- dwukrotne malowanie emulsją wewnętrzną z gruntowaniem
- montaż listwy PCV przy wykładzinie (kolor wg Inwestora)-100%
- wymiana listwy progowej aluminiowej uszkodzonej oraz brakującej
- miejscowe naprawienie wykładziny podłogowej
- malowanie rur i grzejników CO -dwukrotne
- malowanie parapetów, uzupełnienie zaślepek PCV parapetów oraz silikonowanie na styku parapet/ościeznica
- wyczyszczenie stolarki okiennej i uzupełnienie zaślepek zawiasów okien
- dostawa i montaż nowych rolet materiałowych w stolarce okiennej w rynienkach
- montaż nowych lamp (czujnik ruchu, żarówki energooszczędne) w przedpokoju
- montaż tulej osłonowych na rurach CO w stropach
- dostawa i montaż drzwi kabinowych do natrysku prostych, matowych-przesuwanych
- wymiana uszkodzonych płytek gresowych oraz fug
- wymiana uszkodzonej armatury i białego montażu
- zaślepienie wszelkich otworów w glazurze zaprawą w kolorze ściany
- montaż nowych drzwiczek rewizyjnych metalowych z nierdzewki zamykanych na kluczyk
- malowanie dwukrotne farbą akrylową drzwi drewnianych (kpl: ościeznica, skrzydło)

- akrylowanie na styku ościeżnica drzwiowa i okienna a ściana po obwodzie
- czyszczenie chemiczne posadzki wykonanej z wykładziny oraz gresu
- wymiana wyłączników/przełączników
- wymiana natynkowych gniazd
- montaż nowych listew progowych aluminiowych
- dostawa i montaż luster w aneksach socjalnych

UWAGI :

1. Kolorystyka materiałów wykończeniowych (gres, glazura, farby, PCV) wg Użytkownika
 2. Wykonawca zobowiązany jest do wykonania zgodnie z opisem, specyfikacją, rysunkami i przedmiarem oraz sztuką budowlaną.
 3. Po zakończeniu robót wykonawca zobowiązany jest do przywrócenia porządku i czystości na terenie objętym robotami.
 4. Wszelkie pozostałości budowlane np. gruz, gips, folie, kleje itd. należy wywieźć z terenu obiektu i utylizować. Należy wywozić sukcesywnie w trakcie prowadzenia remontu.
 5. W związku z prowadzeniem robót w obiekcie użytkowanym, należy zachować szczególną ostrożność i zminimalizować uciążliwości związane prowadzonymi pracami.
- . Po zrealizowaniu przedmiotu zamówienia wykonawca zobowiązany jest dostarczyć inwestorowi w 2 egzemplarzach następujące dokumenty :

- atesty,
- certyfikaty,
- aprobaty techniczne na zastosowane materiały.

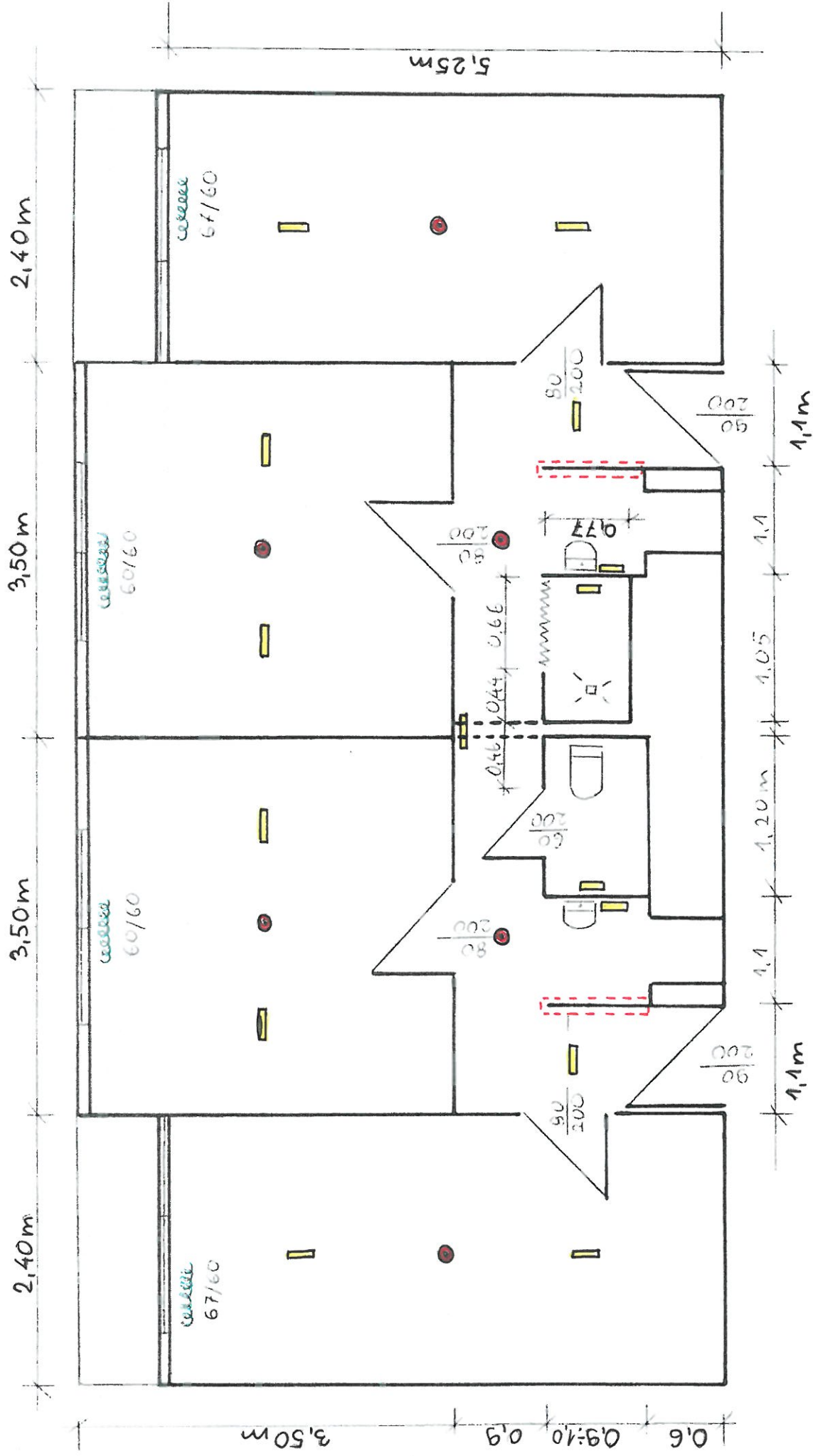


Legenda IV p DS-7, "HERKULES"

Sponsożyl:

Krysstof Khenimindli

IVp - SEGMENT 401 ÷ 404



• H=2,55m

• h=4,5m (glazura)

• czujnik ppoż

• czujnik

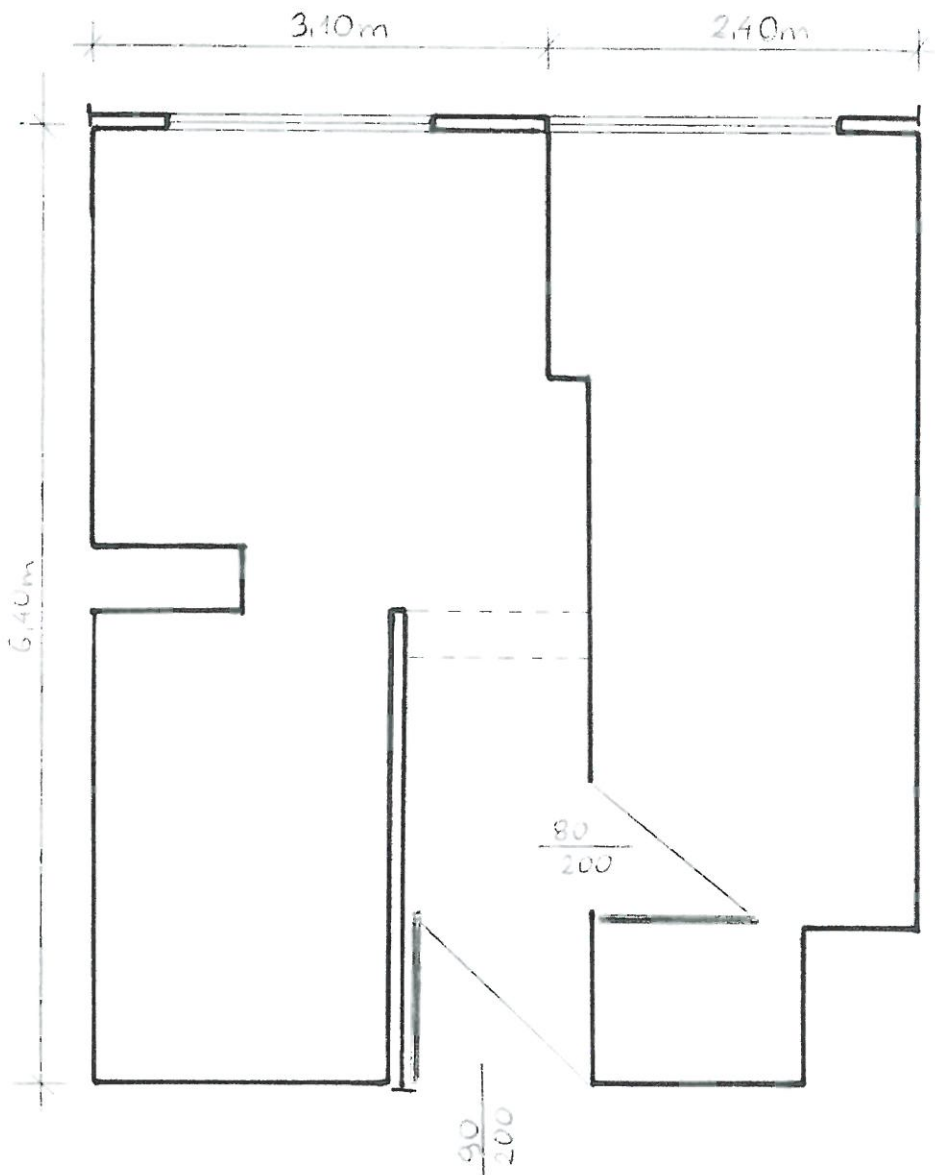
• grzejnik

Sponasłil:

----- demonтаж

Kingstof Kieminski

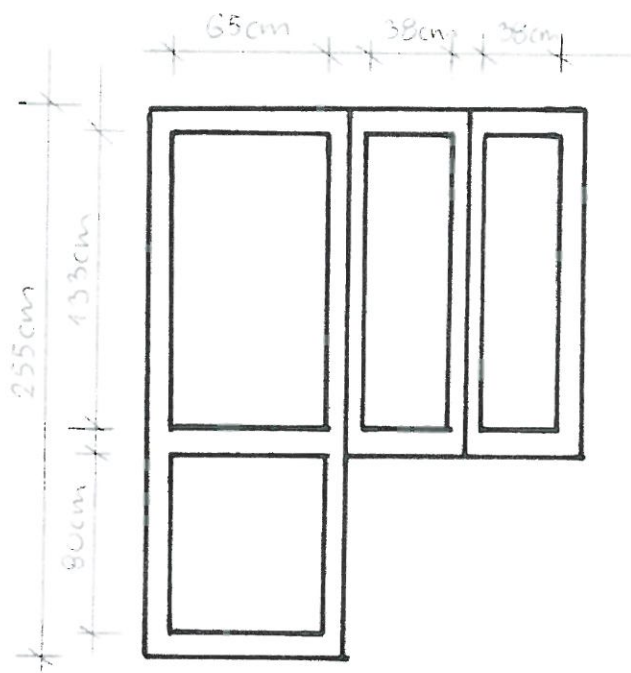
PRALNIA



Spongalit:
Krysstof Kiemindin

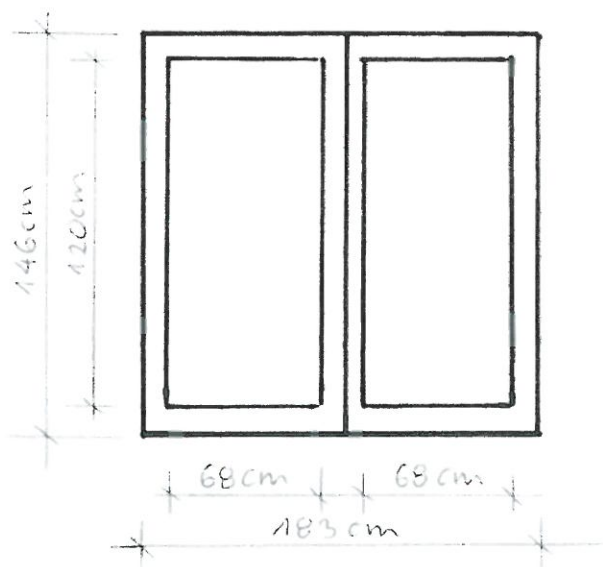
POKŮJ 30S

(OKNO + BALKON PCV)



POKŮJ 20S

(OKNO PCV)



Spongolzít :

Kingstaf Kheninŕli