

MAPA DO CELÓW PROJEKTOWYCH

Nazwa miejscowości: Miradź

| | | |
|-----------------------|---------------|--------------------|
| Jednostka ewidencyjna | Identyfikator | 321702_5 |
| | Nazwa | Cziopa ob. Wiejski |
| Obręb ewidencyjny | Identyfikator | 0040 |
| | Nazwa | Jelenie |

Imię, nazwisko, numer św. geodety, który opracował mapę:

.....
podpis

SKALA: 1:500

układ współrzędnych: 1965/3
poziom odniesienia wysokości: KRONSTADT 86
sekcje mapy zasadniczej: 352.214.172.3, 352.214.172.4, 352.214.174.1, 352.214.174.2

Na mapie do celów projektowych wykazano następujące uzgodnienia przez ZUDP projektu sieci uzbrojenia terenu:

Oznaczenie granic obszaru, który był przedmiotem aktualizacji:

Informacje dodatkowe:

1. Redakcja znaków zgodna z instrukcją techniczną K-1(1979)/K-1(Podstawowa Mapa Kraju z 1998r.).
2. Mapa nadaje się do celów projektowych w zakresie pomiaru.
3. Stopień kartometryczności mapy do celów projektowych jest zgodny z przepisami instrukcji technicznej K-1(1979)/K-1(Podstawowa Mapa Kraju z 1998r.).
4. Wszystkie trwałe obiekty budowlane podlegają wytyczeniu przez jednostkę wykonawstwa geodezyjnego.
5. Nie wyklucza się istnienia w terenie również uzbrojenia o którym brak było informacji branżowych i nie zostało odnalezione w czasie inwentaryzacji geodezyjnej.

Uzbrojenie opracowano na podstawie:

1. Danych branżowych – z literą B
2. Pośredniego ustalenia przebiegu aparaturą elektromagnetyczną – z literą A
3. Bezpośrednich pomiarów powykonawczych – bez litery

W związku z tym w części 1 i 2 nie gwarantuje się kompletności, a dokładność położenia uzbrojenia jest niższa od dokładności kartometrycznej mapy.

Informacja o służebnościach gruntowych mających wpływ na zagospodarowanie gruntów, zlokalizowanych w granicach projektowanej inwestycji: w księgach wieczystych prowadzonych dla nieruchomości: nie sprawdzano
W kolorze niebieskim zaznaczono siatkę krzyży w układzie 2000/5

Aktualność mapy do celów projektowych na dzień:

IMIĘ, NAZWISKO/NAZWA WYKONAWCY:

.....
podpis osoby reprezentującej ten podmiot

Oznaczenie kancelaryjne zgłoszenia pracy geodezyjnej:

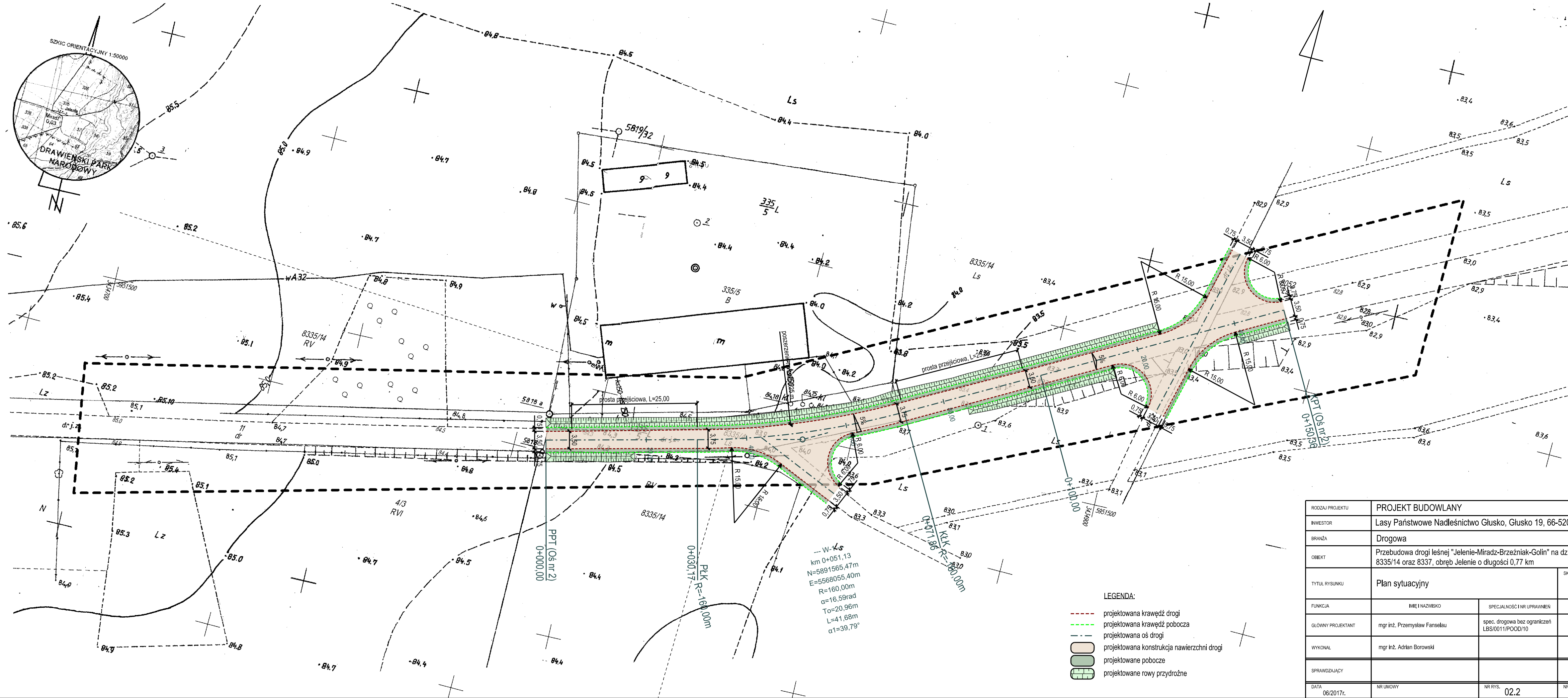
ID nr: 6640.441.2017

W zakresie opracowania znajdują się punkty osnowy geodezyjnej nr:

podlegające ochronie na podst. Art.15, art.48 ust. 1 pkt 3 ustawy Prawo geodezyjne i kartograficzne

Granice – Klauzula:
zbiór danych PZGiK operat 33/14/1/62

Rejestracja:



LEGENDA:

- projektowana krawężń drogi
- projektowana krawężń pobocza
- projektowana oś drogi
- projektowana konstrukcja nawierzchni drogi
- projektowane pobocze
- projektowane rowy przydrożne

| | | | | |
|-------------------|---|---|--------|-----------------|
| RODZAJ PROJEKTU | PROJEKT BUDOWLANY | | | |
| INWESTOR | Lasy Państwowe Nadleśnictwo Glusko, Glusko 19, 66-520 Dobiegniew | | | |
| BRANŻA | Drogowa | | | |
| OBIEKT | Przebudowa drogi leśnej "Jelenie-Miradź-Brzeźniak-Golin" na działkach 8335/4, 8335/14 oraz 8337, obręb Jelenie o długości 0,77 km | | | |
| TYTUŁ RYSUNKU | Plan sytuacyjny | SKALA | 1:500 | |
| FUNKCJA | IMIĘ I NAZWISKO | SPECJALNOŚĆ I NR UPRAWNIEN | PODPIS | |
| GŁÓWNY PROJEKTANT | mgr inż. Przemysław Farsela | spec. drogowa bez ograniczeń LBS/0011/POOD/10 | | |
| WYKONAŁ | mgr inż. Adrian Borowski | | | |
| SPRAWDZAJĄCY | | | | |
| DATA | NR UMOWY | NR RYS. | 02.2 | NR EGZ. NR STR. |
| 06/2017r. | | | | |