

#### OPIS WYKOŃCZEŃ:

(WYBRANE WYKOŃCZENIA PRZEDSTAWIĆ DO AKCEPTACJI INWESTORA I ARCHITEKTA)

Ps1 - PŁYTKI POSADZKOWE:  
GRES REKTYFIKOWANY, BARMIONY W MASIE, ANTYPOŚLIZGOWY R10-11,  
wym: 40x40cm  
kolor: BEŻOWY

S2.1 - DO POZ. +2,10m PŁYTKI ŚCIENNE:  
GRESOWE REKTYFIKOWANE, SZKLIWIONE,  
wym: 60x30cm  
kolor płytki podstawowej: BIAŁY  
kolor druku oddział I: NIEBIESKI I ZIELONY MIX  
kolor druku oddział III: POMARAŃCZOWY I CZERWONY MIX  
S2.2 - POWYŻEJ POZ. +2,10m POWŁOKA MALARSKA ZMYWALNA:  
2 x FARBA LATEKSOWA  
kolor: BIAŁY

Sf3 - SUFIT PODWIESZANY G-K NA PODKONSTRUKCJI STALOWEJ SYSTEMOWEJ.  
POWŁOKA MALARSKA: 2 x FARBA LATEKSOWA, ZMYWALNA  
kolor: BIAŁY

LS - LUSTRO KLEJONE DO ŚCIANY

D - DRZWI WEWNĘTRZNE  
SKRZYDŁO DREWNIANE WYKOŃCZONE HPL  
OŚCIEŻNICA STALOWA MALOWANA PROSZKOWO  
kolor: NCS S3010-Y50R

#### LEGENDA WYPOSAŻENIA:

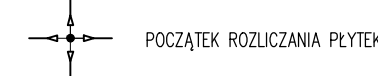
(WYBRANE ELEMENTY WYPOSAŻENIA PRZEDSTAWIĆ DO AKCEPTACJI INWESTORA I ARCHITEKTA)

MU.1 - MISKA USTĘPOWA STOJĄCA  
MU.2 - MISKA USTĘPOWA WISZĄCA NA STELAŻU (SERIA PRZEZNACZONA DO UŻYTKU OSÓB NIEPEŁNOSPRAWNYCH)  
UM.1 - UMYWALKA  
UM.2 - UMYWALKA (SERIA PRZEZNACZONA DO UŻYTKU OSÓB NIEPEŁNOSPRAWNYCH)  
ZP - ZESTAW (PROWADNICA + ZASŁONKA) MONTOWANY DO STROPU, MATERIAŁ: LAKIEROWANE ALUMINIUM, ROZWIĄZANIE SYSTEMOWE

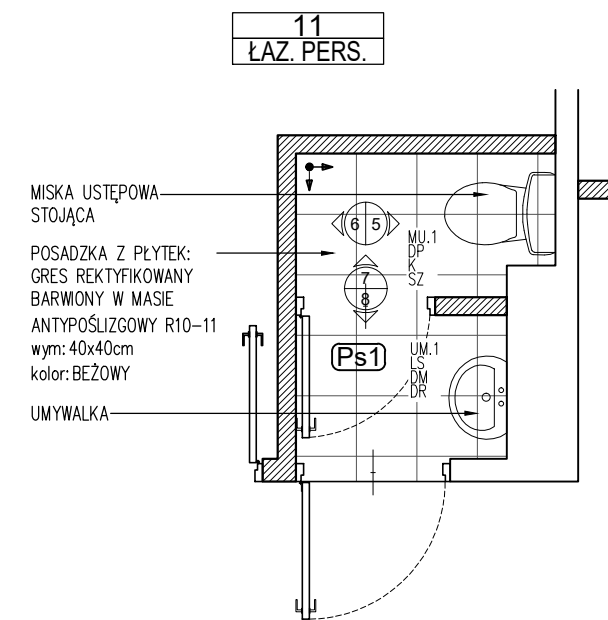
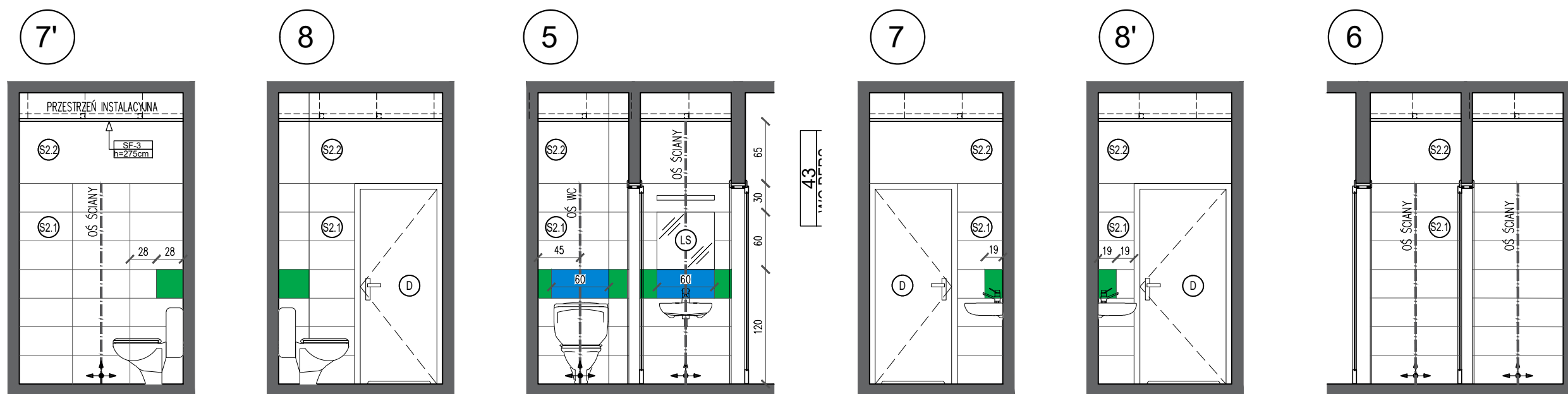
KP - KRATKA POSADZKOWA  
KR - KRAN ZE ZŁĄCZKĄ  
PS - PORĘCZ ŚCIENNA LUKOWA UMYWALKOWA STAŁA  
PU - PORĘCZ ŚCIENNA LUKOWA TOALETOWA UCHYLNA  
PP - PORĘCZ ŚCIENNA PRYSZNICOWA PROSTA  
PK - PORĘCZ ŚCIENNA PRYSZNICOWA KĄTOWA  
DM - DOZOWNIK MYDŁA  
DEZ - DOZOWNIK ŚRODKA DEZYNFEKCYJNEGO  
DP - POJEMNIK NA PAPIER TOALETOWY  
DR - POJEMNIK NA RĘCZNIKI PAPIEROWE  
K - POJEMNIK NA ŚMIECI  
SZ - SZCZOTKA TOALETOWA

E - OPRAWA NAŚCIENNA ŁAZIENKOWA

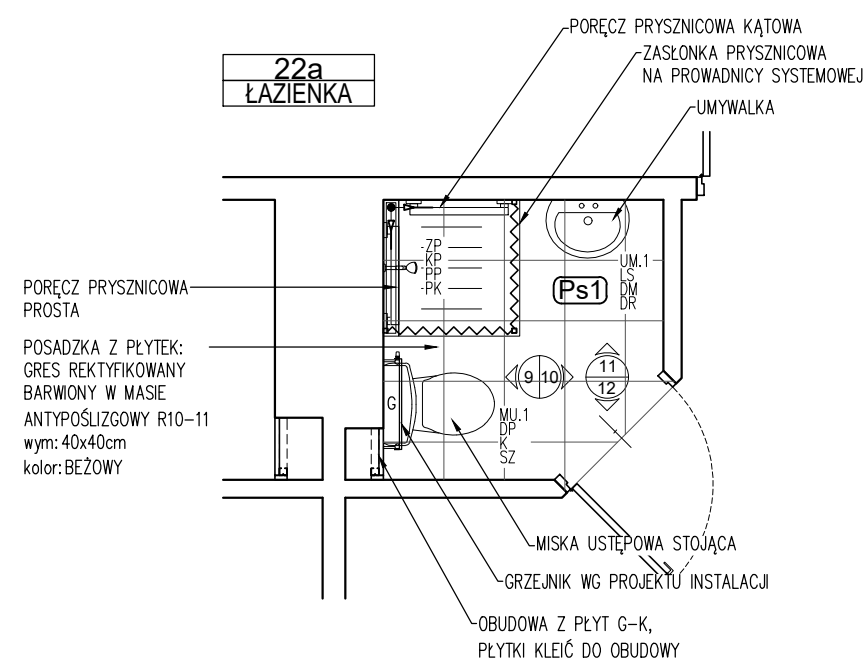
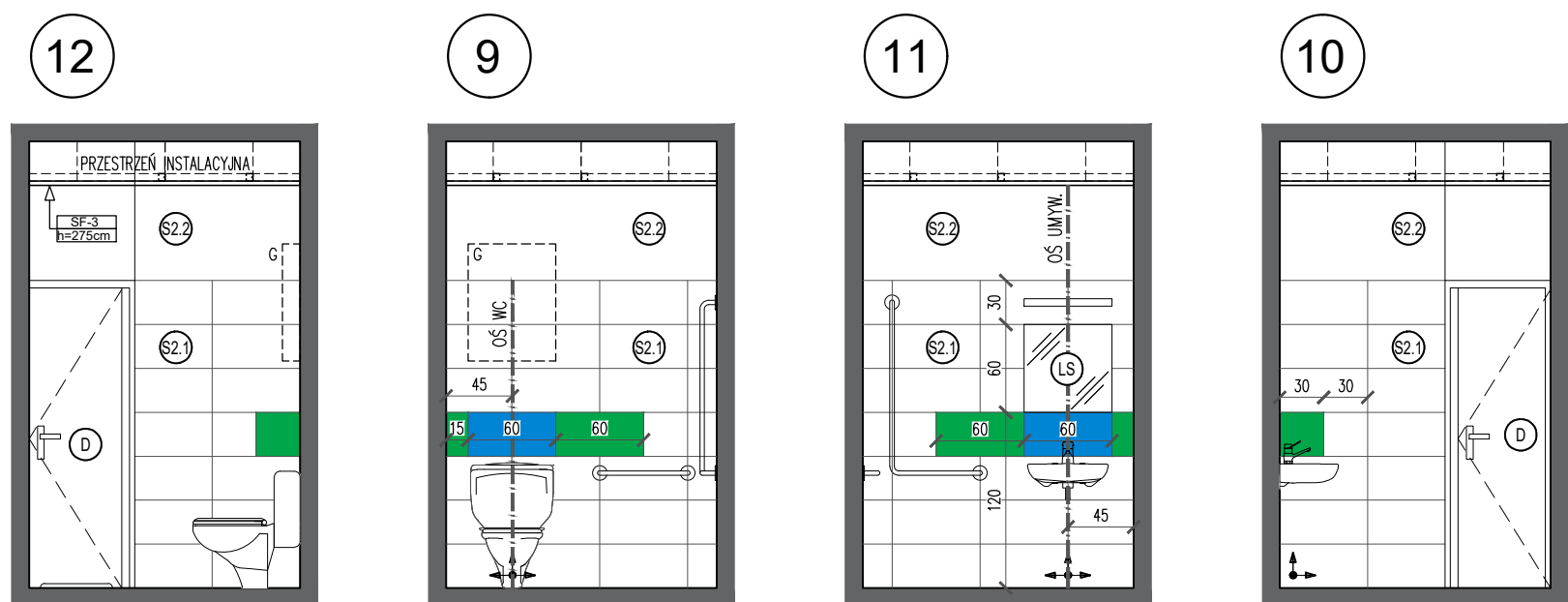
UWAGI:  
- KRANY ZE ZŁĄCZKĄ I KRATKI POSADZKOWE ZE STALI NIERDZEWNEJ  
- PORĘCZE DLA NIEPEŁNOSPRAWNYCH ZE STALI NIERDZEWNEJ POLEROWANEJ  
- AKCESORIA ŁAZIENKOWE DOBRAĆ W RAMACH JEDNEJ SERII O PRZEZNACZENIU DO OBIEKTÓW SŁUŻBY ZDROWIA



### WC NIEPEŁNOSPRAWNYCH POM. NR 08, SCHEMAT WYKOŃCZENIA



### WC PRACOWNIKÓW POM. NR 11, SCHEMAT WYKOŃCZENIA



#### UWAGI:

1. RYSUNEK NALEŻY ROZPATRYWAĆ W POWIĄZANIU Z KOMPLETNĄ, WIELOBRANŻOWĄ DOKUMENTACJĄ PROJEKTOWĄ WYKONAWCZĄ DLA PRZEDMIOTOWEJ INWESTYCJI
2. JAKIEKOLWIEK ZMIANY PROJEKTU WYKONAWCZEGO WYMAGAJĄ UZGODNIENIA Z PROJEKTANTAMI WSZYSTKICH BRANŻ
3. OPRACOWANIE NIE OBEJMUJE URZĄDZEŃ I MEBLI (DOSTAWA INWESTORSKA W OPARCIU O POSIADANE ELEMENTY WYPOSAŻENIA)
4. WYDZIELENIA PRZECIWPÓŻAROWE KLATEK SCHODOWYCH I STREF POŻAROWYCH POZA OPRACOWANIEM (WG ODRĘBNEGO PROJEKTU)
5. ROZWIĄZANIA MATERIAŁOWE/ ESTETYCZNE/ KOLORYSTYCZNE/ TECHNICZNE OPISANE W PROJEKIE JAKO "DO UZGODNIENIA/KONSULTACJI Z ARCHITEKTEM I INWESTOREM" MUSZĄ BYĆ BEZWZGLĘDNE ZATWIERDZONE PRZED REALIZACJĄ
6. WSZYSTKIE WYMIARY NALEŻY SPRAWDZIĆ NA BUDOWIE, W RAZIE NIEZGODNOŚCI SKONTAKTOWAĆ SIĘ Z PROJEKTANTEM

### ŁAZIENKA PACJENTÓW POM. NR 22a, SCHEMAT WYKOŃCZENIA

		<b>AKKA</b> Pracownia Architektoniczna		
www.akka-architekci.pl		31-153 Kraków, ul. Szlak 65 tel./ fax. +48 (12) 632 18 53		
INWESTOR	Zespół Opieki Zdrowotnej w Oświęcimiu ul. Wysokie Brzegi 4 32-600 Oświęcim			
ADRES INWESTYCJI	2007/24, obręb 0001, Oświęcim Miasto 32-600 Oświęcim, ul. Wysokie Brzegi 4			
TEMAT PROJ.	PROJEKT PRZEBUDOWY I REMONTU I I III ODDZIAŁU CHOROBY WEWNĘTRZNYCH WRAZ Z WEWNĘTRZNYMI INSTALACJAMI W ISTNIEJĄCYM BUDYNKU SZPITALNYM TZW. PAWILONIE I NA DZIAŁCE NR 2007/24 PRZY ULICY WYSOKIE BRZEGI 4 W OŚWIECIMIU			
TEMAT RYSUNKU	PROJEKT WNEŹRZ - ŁAZIENKI, ODDZIAŁ I			
BRANŻA	ARCHITEKTURA	NR RYS.		
FAZA	PROJEKT WYKONAWCZY	<b>A13-W3</b>		
PROJEKTANT W BRANŻY ARCHITEKTONICZNEJ				
mgr inż. arch. <b>Andrzej Kosowski</b> Upr. MPOIA/011/2004				
mgr inż. arch. <b>Agata Kita Kosowska</b> Upr. nr MPOIA/058/2009				
SKALA	1:50	REWIZJA	000	
		KOD PROJEKTU	1708	
		DATA	2017.05	
PROJEKT JEST CHRONIONY PRZEMO AUTOREM ZGODNIE Z USTAWĄ Z DNIA 4 LUTEGO 1984 O PRAWIE AUTORSKIM I PRAWACH POWIERZCHNIA (DZ. UL. WYSOKIE BRZEGI 4) - 1. NIE MOŻE BYĆ KOPLOWANY ANI ROZPOWIESZANY BEZ PIŚMENNEJ ZGODY AUTORÓW				
PŁK NR: PŁK				