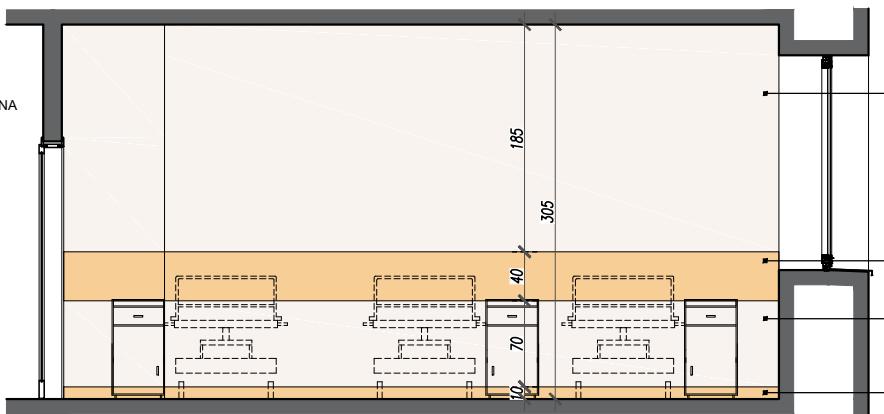
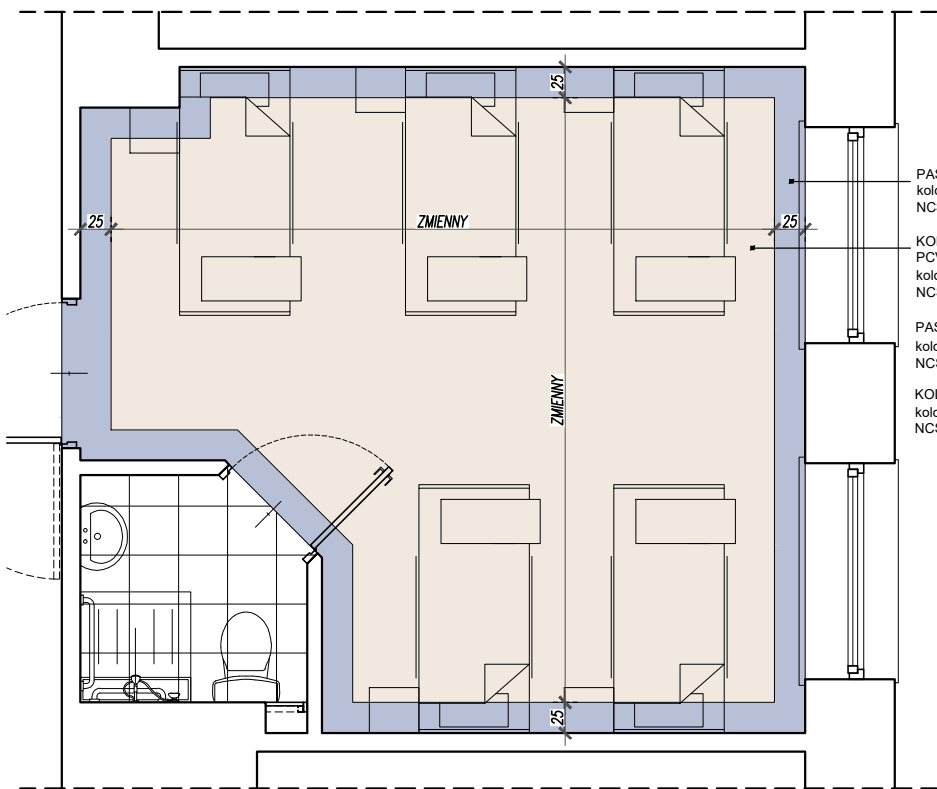


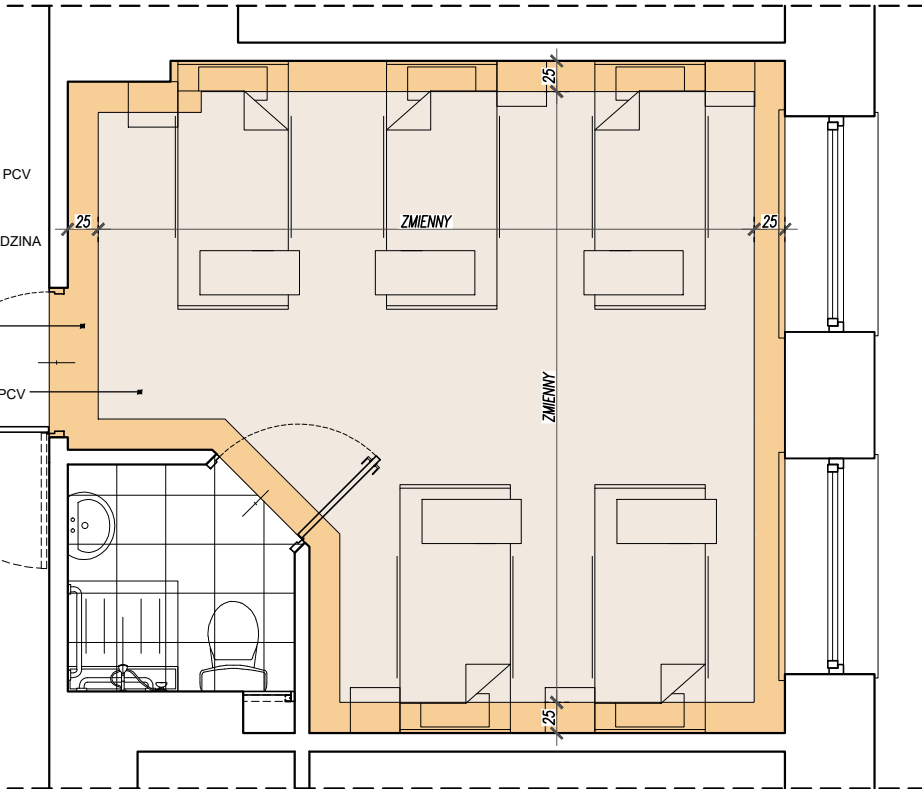
ODDZIAŁ I
WIDOK TYPOWEJ ŚCIANY POKOJU CHORYCH



ODDZIAŁ III
WIDOK TYPOWEJ ŚCIANY POKOJU CHORYCH



ODDZIAŁ I
RZUT TYPOWEGO POKOJU CHORYCH



ODDZIAŁ III
RZUT TYPOWEGO POKOJU CHORYCH

SCHEMAT WYKOŃCZENIA ODDZIAŁ I

SCHEMAT WYKOŃCZENIA ODDZIAŁ III

KOLORYSTYKA	
POSADZKI	
JASNOBEŻOWY NCS S 2010-Y20R (ODDZ. I, ODDZ. III, POM.WSP.)	<input type="radio"/>
POMARAŃCZOWY NCS S 2020-Y50R (ODDZ. III)	<input type="radio"/>
NIEBIESKI NCS S 3030-R80B (ODDZ. I)	<input type="radio"/>
ŚCIANY	
JASNOBEŻOWY NCS S 1005-Y40R POWŁOKA MALARSKA (ODDZ. I, ODDZ. III, POM.WSP.)	<input type="radio"/>
BIAŁY - POWŁOKA MALARSKA (POM. HIG.-SANITARNE)	<input type="radio"/>
JASNOPOMARAŃCZOWY - WYKŁADZINA PCV (ODDZ. III)	<input type="radio"/>
JASNONIEBIESKI - WYKŁADZINA PCV (ODDZ. I)	<input type="radio"/>
BIAŁY LUB KREMOWY - WYKŁADZINA PCV (KORYTARZE)	<input type="radio"/>
APLIKACJE - TAPETA WINYLOWA WG DETALU (KORYTARZE)	<input type="radio"/>
SUFITY	
JASNOBEŻOWY NCS S 1005-Y40R STROPY, POWŁOKA MAL. (ODDZ. I, ODDZ. III, POM.WSP.)	<input type="radio"/>
BIAŁY - SUFITY PODWIESZANE SYSTEMOWE (ODDZ. I, ODDZ. III, POM.WSP.)	<input type="radio"/>
DRZWI WEWNĘTRZNE	
NCS S3010-Y50R (OŚCIEŻNICA)	<input type="radio"/>
NCS S3010-Y50R (SKRZYDŁO HPL)	<input type="radio"/>

UWAGI:

- RYSunEK NALEŻY ROZPATRYWAĆ W POWIĄZANIU Z KOMPLETNĄ, WIELOBRANŻOWĄ DOKUMENTACJĄ PROJEKTOWĄ WYKONAWCZĄ DLA PRZEDMIOTOWEJ INWESTYCJI
- JAKIEKOLWIEK ZMIANY PROJEKTU WYKONAWCZEGO WYMAGAJĄ UZGODNIENIA Z PROJEKTANTAMI WSZYSTKICH BRANŻ
- OPRACOWANIE NIE OBEJMUJE URZĄDZEŃ I MEBLI (DOSTAWA INWESTORSKA W OPARCIU O POSIADANE ELEMENTY WYPOSAŻENIA)
- WYDZIELENIA PRZECIWPÓŻAROWE KLATEK SCHODOWYCH I STREF POŻAROWYCH POZA OPRACOWANIEM (WG ODRĘBNEGO PROJEKTU)
- ROZWAŻANIA MATERIAŁOWE/ ESTETYCZNE/ KOLORYSTYCZNE/ TECHNICZNE OPISANE W PROJEKCIE JAKO "DO UZGODNIENIA/KONSULTACJI Z ARCHITEKTEM I INWESTOREM" MUSZĄ BYĆ BEZWZGLĘDNIE ZATWIERDZONE PRZED REALIZACJĄ
- WSZYSTKIE WYMIARY NALEŻY SPRAWDZIĆ NA BUDOWIE, W RAZIE NIEZGODNOŚCI SKONTAKTOWAĆ SIĘ Z PROJEKTANTEM

 Pracownia Architektoniczna	
31-153 Kraków, ul. Szlak 65 tel./ fax. +48 (12) 632 18 53	
www.akka-architekci.pl	
INWESTOR	Zespół Opieki Zdrowotnej w Oświęcimiu ul. Wysokie Brzegi 4 32-600 Oświęcim
ADRES INWESTYCJI	2007/24, obręb 0001, Oświęcim Miasto 32-600 Oświęcim, ul. Wysokie Brzegi 4
TEMAT PROJ.	PROJEKT PRZEBUDOWY I REMONTU I I III ODDZIAŁU CHOROBY WEWNĘTRZNYCH WRAZ Z WEWNĘTRZNYMI INSTALACJAMI W ISTNIEJĄCYM BUDYNKU SZPITALNYM TZW. PAWILONIE I NA DZIAŁCE NR 2007/24 PRZY ULICY WYSOKIE BRZEGI 4 W OŚWIECIMIU
TEMAT RYSUNKU	PROJEKT WNĘTRZ - POKOJE PACJENTÓW
BRANŻA	ARCHITEKTURA
FAZA	PROJEKT WYKONAWCZY
PROJEKTANCI W BRANŻY ARCHITEKTONICZNEJ	
mgr inż. arch. Andrzej Kosowski Upr. MPOIA/011/2004	
mgr inż. arch. Agata Kita Kosowska Upr. nr MPOIA/058/2009	
SKALA	b.s.
REWIZJA	000
KOD PROJEKTU	1708
DATA	2017.05
PROJEKT JEST CHRONIONY PRAWEM AUTORSKIM ZGODNIE Z USTAWĄ Z DNIA 4 LUTEGO 1994 O PRAWIE AUTORSKIM I PRAWACH POKREWNYCH (DZ. U. 00.80.904 Z POZ. ZM.). I NIE MOŻE BYĆ KOPIOWANY ANI ROZPOWISZCZANY BEZ PISEMNEJ ZGODY AUTORÓW	
PLIK NR: PLIK	