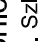
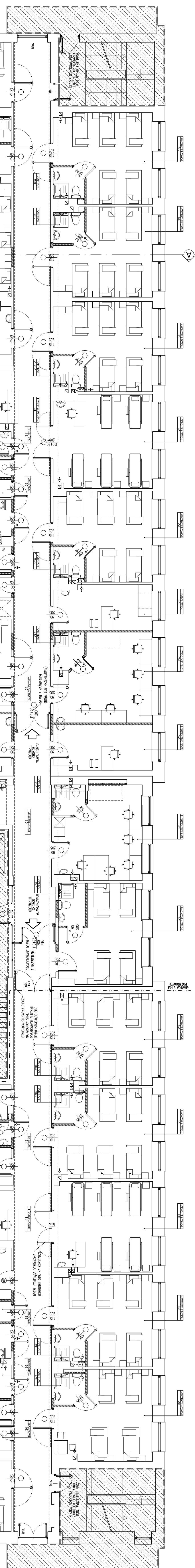
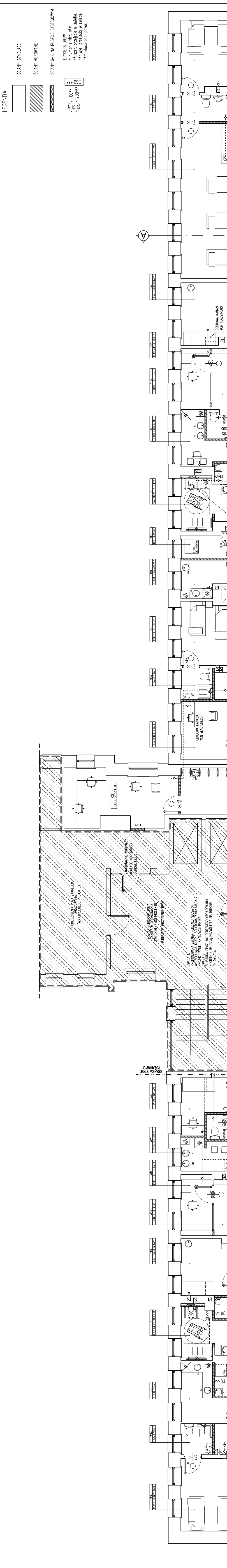


SPIS POMIESZCZEŃ OBIEKTÓW REMONTEM I PRZEBUDOW				POMIESZCZENIA DOODZIAŁU III			
NR	POW.	NAMIA	POW.	NR	POW.	NAMIA	POW.
POW.	UŻYTKOWA	UŻYTKOWA	UŻYTKOWA	POW.	UŻYTKOWA	UŻYTKOWA	UŻYTKOWA
01	41,48 m ²	KORYTARZ WSPÓLNY		25		GABINET ODPIETNIA OCZU II	15,50 m ²
02	19,88 m ²	SEKRETARIAT ODZIAŁÓW I III		26a		DTZBIORKA LEKARSKA ODZIAŁ III	26,18 m ²
03		POMIESZCZENIA ODZIAŁU I		26b		LAZARETA	3,09 m ²
04		KORYTARZ ODPIETNIA OCZU I		27a		POKOJ 4-ŁOŻKOWY	25,17 m ²
05		POMIESZCZENIA ODZIAŁU I		27b		LAZARETA	4,09 m ²
06		KORYTARZ ODPIETNIA OCZU I		28a		POKOJ 5-ŁOŻKOWY	27,64 m ²
07		POMIESZCZENIA ODZIAŁU I		28b		LAZARETA	3,16 m ²
08		KORYTARZ ODPIETNIA OCZU I		29a		LAZARETA	3,16 m ²
09		POMIESZCZENIA ODZIAŁU I		30		POKOJ 5-ŁOŻKOWY "OK"	31,00 m ²
10		KORYTARZ ODPIETNIA OCZU I		31a		LAZARETA	2,76 m ²
11		POMIESZCZENIA ODZIAŁU I		32		POKOJ 4-ŁOŻKOWY	2,33 m ²
12		KORYTARZ ODPIETNIA OCZU I		33a		LAZARETA	3,16 m ²
13		POMIESZCZENIA ODZIAŁU I		34		POKOJ 1- LUB 2-ŁOŻKOWY	3,16 m ²
14		KORYTARZ ODPIETNIA OCZU I		35		LAZARETA CZYSTY	2,38 m ²
15		POMIESZCZENIA ODZIAŁU I		36		BRUJOWNIA	9,02 m ²
16		KORYTARZ ODPIETNIA OCZU I		37		LAZARETA ODPIETNIA OCZU	3,16 m ²
17		POMIESZCZENIA ODZIAŁU I		38		POMIESZCZENIE PRZELAZOWE	1,93 m ²
18		KORYTARZ ODPIETNIA OCZU I		39		GABINET ZABIEGOWY	1,51 m ²
19		POMIESZCZENIA ODZIAŁU I		40		POK. PEŁNOWNIA ODZIAŁOWEJ	6,57 m ²
20		KORYTARZ ODPIETNIA OCZU I		41a		KORYTARZ ODZIAŁU III	79,37 m ²
21		POMIESZCZENIA ODZIAŁU I		42		PUNKT PRZELAZOWY	5,75 m ²
22		KORYTARZ ODPIETNIA OCZU I		43		POMIESZCZENIE SPOŁECZNE	6,45 m ²
23		POMIESZCZENIA ODZIAŁU I		44		WC PERSONELU	2,87 m ²
24		KORYTARZ ODPIETNIA OCZU I		45		POKOJ BADAŃ	3,05 m ²
25		POMIESZCZENIA ODZIAŁU I		46		ZESTAWIENIE POWIERZCHNI	6,36 m ²
26		KORYTARZ ODPIETNIA OCZU I		47		POMIESZCZENIA WSPÓLNE	47,99 m ²
27		POMIESZCZENIA ODZIAŁU I		48		ODZIAŁ III	39,09 m ²
28		KORYTARZ ODPIETNIA OCZU I		49		POMIESZCZENIA CAKOWITA	852,4 m ²

RYSEK, NALEŻY ROZPATRYWAĆ W POMIARZACH Z KOMPLETNA, WIELKOŚCIĄ, DOKŁADNOŚCIĄ, PROJEKCIĄ, BUDOWANIEM, KŁASĄ, PRZEDMIOTAMI, INWESTY-
CJĄ, KRAJEM, ZMIANY, PROJEKTU, BUDOWANEGO, WYMAĞANIA, UZGODNIENIA
Z PROJEKTANTAMI WSZYSTKICH BRANŻ
ROZWIĄZANIA, MATERIAŁOWE, ESTETYCZNE/ KOLORYSTYCZNE/ TECHNICZNE
OPISANE W PROJEKcie, JAKO DO UZGODNIENIA/KONSULTACJI Z ARCHITEKTEM
I INWESTYTOREM MUSZĄ BYĆ BEZWIEDNIE ZATWIERDZONE PRZED REALIZACJĄ
WYKONANIE WYMIARY NALĄŻY SPRAWDZIĆ NA BUDOWIE, W RAZIE NIEZGODNOŚCI
SKONTAKTOWAĆ SIĘ Z PROJEKTANTEM

 AKKA Pracownia Architektoniczna 31-153 Kraków, ul. Szlak 65 tel./fax. +48 (12) 632 18 53 www.aka-architekt.pl		Zespół Opieki Zorawioniej w Oświęcimiu ul. Wysockie Brzegi 4 32-600 Oświęcim tel. 011 260 00 01 32-600 Oświęcim, ul. Wysockie Brzegi 4	
PROJEKT PRZEBUDOWY I REMONTU III I III ODDZIAŁU CHOROBY WENIEŹNYCH WRAZ Z WEWNĘTRZNYMI INSTALACJAMI I WISTNIEJACYM BUDYNKIEM TZW. PAWILIONIE I NA DZIAŁCE NR 2007/24 PRZY ULICY WYSOKIE BRZEGI 4 W OŚWIECIMIU		RZUT PODSTAWOWY ARCHITEKTURA PROJEKT BUDOWLANY 1:100 14.01.2004 mgr inż. Andrzej Kosowski PRACOWNIA AKKA	
DATA WYDANIA DATA Lp.		KWOTA 1708 2017.05	



RZUT PODSTAWOWY