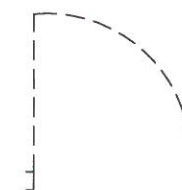


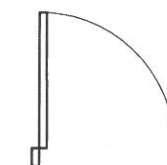
LEGENDA



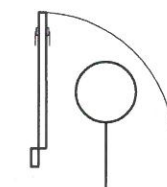
ZAMUROWANIA Z CEGŁY
PEŁNEJ GR 12CM



DRZWI DO LIKWIDACJI



DRZWI ISTNIEJĄCE



DRZWI PROJEKTOWANE

STAROSTA OŚWIĘCIMSKI
ul. Wyspiańskiego 10
32-602 Oświęcim

ROZPOWSZECZNIANIE I KOPIOWANIE DOZWOLONE ZA PISEMNĄ ZGODĄ WŁAŚCICIELA PRAW
PRAWA AUTORSKIE ZASTRZEŻONE
WG USTAWY O PRAWIE AUTORSKIM I PRAWACH POKREWNYCH
(Dz.U. Nr 80 poz. 904 z 2000r.)

BIURO PROJEKTÓW SŁUŻBY ZDROWIA **PRO-MEDICUS** SP. Z O.O. 

BRANŻA	ARCHITEKTURA	SYMBOL	120-PG-GPN-PB-I-1P	NR RYS.
INWESTOR	ZESPÓŁ OPIEKI ZDROWOTNEJ W OŚWIĘCIMIU			7 87
ADRES	ul. Wysokie Brzegi 4 32-600 Oświęcim			
NAZWA INWESTYCJI	PRZEBUDOWA ODDZIAŁÓW GINEKOLOGICZNO-POŁOŻNICZEGO I NOWORODKOWEGO			
TEMAT	PRZEBUDOWA ODDZIAŁÓW GINEKOLOGICZNO-POŁOŻNICZEGO I NOWORODKOWEGO			SKALA 1 : 50
TREŚĆ	WYDZIELENIE P-POŻ. KLATEK SCHODOWYCH RZUT II PIĘTRA			DATA 05.2012
PROJEKTANT	upr.bud.438/94	OPRACOWAŁ		SPRAWDZIŁ
ARCH.M.ULAK-OPALSKA	ZESPÓŁ		ARCH.B.KUŚ	upr.bud.105/94