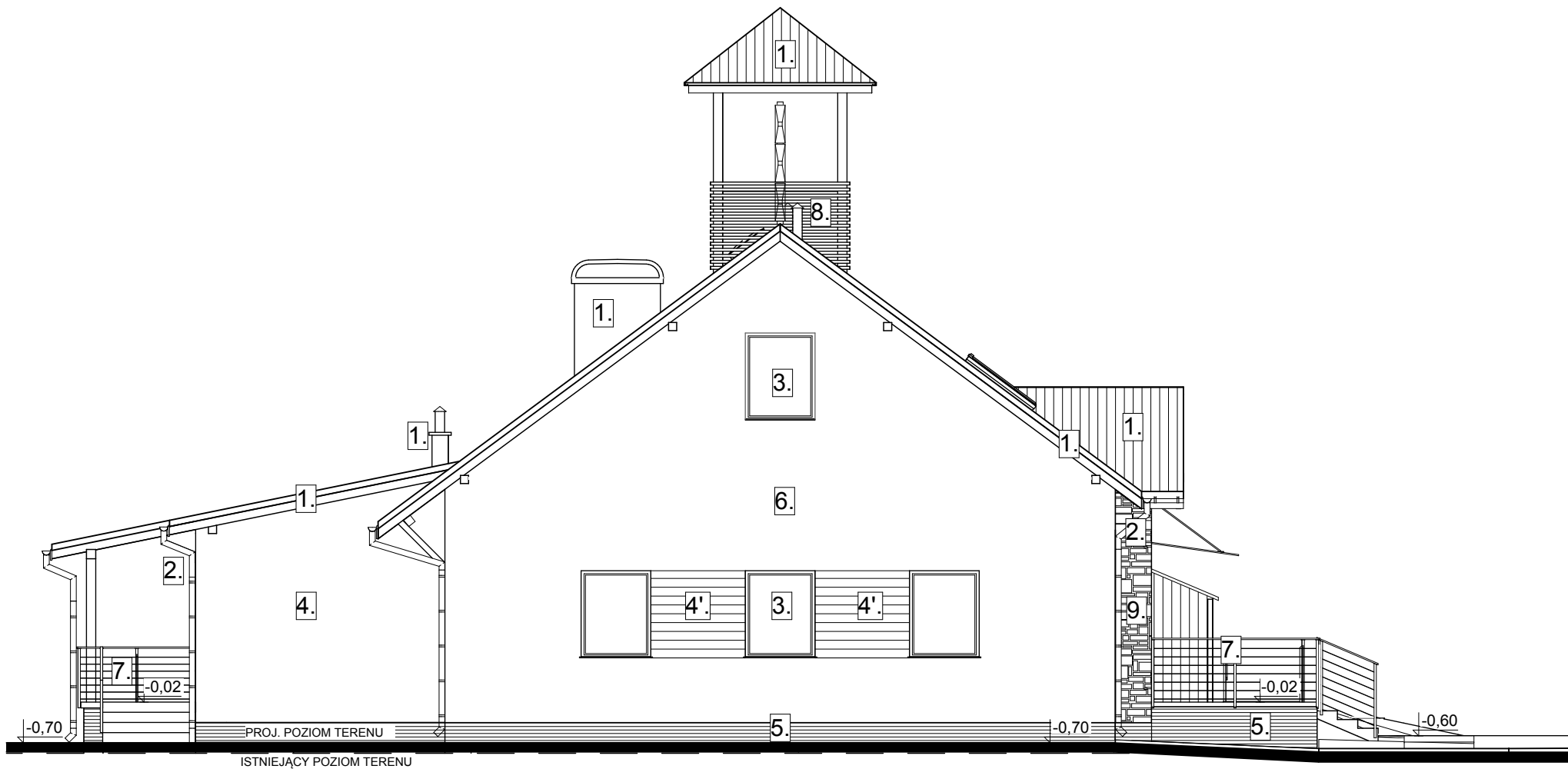


ELEWACJA
ZACHODNIA
1:100



- 1. DACH, BLACHARKA, OKUCIA: BLACHA, KOLOR BORDOWY
- 2. RYNNY I RURY SPURTOWE, KOLOR SZARY
- 3. STOLARKA OKIENNA I DRZWIOWA PCV, KOLOR CIEMNY BRĄZ
- 4. TYNK MINERALNY KOLOR SZARY (KREISEL 27337 I)
- 4'. TYNK MINERALNY KOLOR SZARY (KREISEL 27337 I) - BONIE POZIOME
- 5. TYNK KWARCOWY SZARY CIEMNY, (KAM/001) PROD."GUARDI" LUB PODOBNY
- 6. TYNK MINERALNY, KOLOR CZERWONY (KREISEL 22278)
- 7. BALUSTRADY, STAL NIERDZEWNA
- 8. ŻALUZJE DREWNIANE, KOLOR CIEMNY BRĄZ
- 9. KAMIEŃ ELEWACYJNY ROMA GRAFIT STONE GRAFIT
- 10. BRAMY GARAŻOWE, KOLOR SZARY

BIURO USŁUG PROJEKTOWO INWESTYCYJNYCH ul. Biała 21 32-700 Bochnia			SKALA	RYS NR:
Przedmiot rysunku:	ELEWACJA ZACHODNIA		1:500	A-13
Obiekt:	BUDYNEK REMIZY OSP		Branża: ARCHITEKTURA	
Lokalizacja:	Niedary dz.nr 259		Data: 10.2015r	
Inwestor:	Gmina Drwinia 32-709 Drwinia 57		Podpis:	
Projektant:	Kubala Zdzisław	upr. nr. A-NB-7342/210/ 91 w spec. architektonicznej		
Projektant:	arch. Alfred Budzioch	upr. nr. WD-NB-8346/57/79 w spec. architektonicznej		
Sprawdzający:	arch. Katarzyna Maj-Majewska	upr. nr. MPOIA/026/2004 w spec. architektonicznej		
Opracował:	arch. Barbara Wilk			