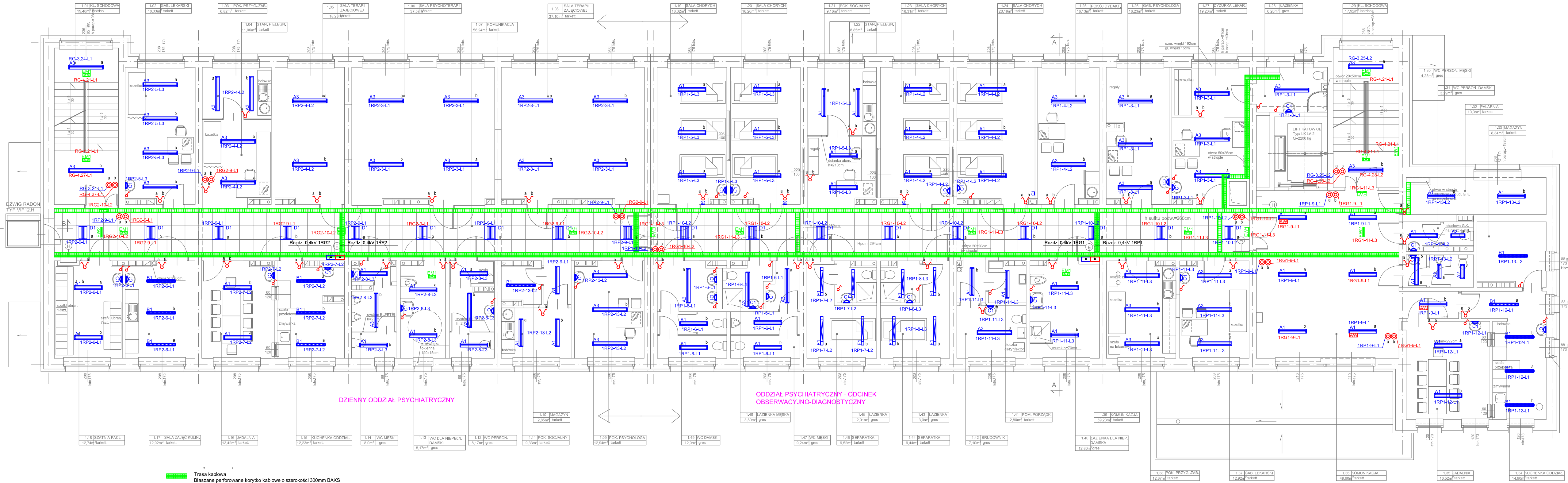


OZNACZENIE OPRAW OŚWIETLENIOWYCH

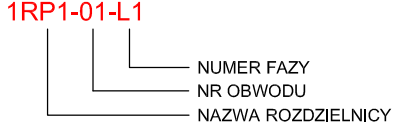
- A1 - TR228.DP  
A2 - TR214.DP  
A3 - TR249.DP  
B1 - CO1 236 EVG  
B2 - COSMO LED 1587.LED 840 4900lm CLEAR  
C1 - BP-N 2x9W EVG  
D1 - SP1.414 PA  
E1 - SRT235.PA  
F1 - RAMBO 239 WANDAL  
EW1 - OP2-S1,2TC1N  
EW2 - DS2-S1,2TC1N  
EM1 - OP3-S4x1TA1N 120st  
EMZ - OP3-S4x1TA1N 120st -20stC  
Moduł awaryjny



Trasa kablowa  
Blaszane perforowane korytko kablowe o szerokości 300mm BAKS  
Dwie półki kablowe podwieszone jedna pod drugą

UWAGI DO INSTALACJI OŚWIELENIA

- Instalację oświetlenia należy prowadzić w przestrzeni komunikacyjnej po korytkach kablowych w pomieszczeniach pod tynkiem
- Obwody w poszczególnych pomieszczeniach należy prowadzić zgodnie ze schematami strukturalnymi poszczególnych rozdzielnic
- Przy przejściach przez ściany i stropy należy zastosować masy uszczelniające HLT/L
- W puszkach rozgałęziowych zastosować szybkozłącznik WAGO
- Wentylatory jednostopniowe zlokalizowane w sanitariatach należy zasilć z instalacji oświetlenia
- Regulatory obrotów do wentylatorów zostały wydane w projekcie wentylacji i klimatyzacji



OZNACZENIA:

- Przycisk bistabilny  
Łącznik świecznikowy, dwubiegunowy  
Łącznik jednobiegunowy

I PIĘTRO

I PIĘTRO

|  |   |      |
|--|---|------|
| PRACOWNIA PROJEKTOWA<br>mgr inż. arch. Halina Piotrowska-Hirsberg  |   |      |
| OBIEKT ZESPÓŁ ZAKŁADÓW OPIEKI ZDROWOTNEJ - PAWILON NR 4<br>OŚWIECIM, ul. WYSOKIE BRZEGI 4; Dz.nr 2007/16, obr.0001 Oświecim<br>ODDZIAŁ PSYCHIATRYCZNY I DZIENNY ODDZIAŁ PSYCHIATR. |   |      |
| RODZAJ OPRACOWANIA   | PROJEKT WYKONAWCZY -<br>Instalacja oświetlenia - I piętro. Plan instalacji. |      |
| PROJEKTANT   | mgr inż Adam Kaim upr. SLK/0734/POOE/05                                     |      |
| SPRAWDZAJĄCY   | mgr inż Adam Kulczyński upr. SLK/0729/POOE/05                               |      |
| DATA 04.2015r.   | SKALA 1:100   | E-25 |