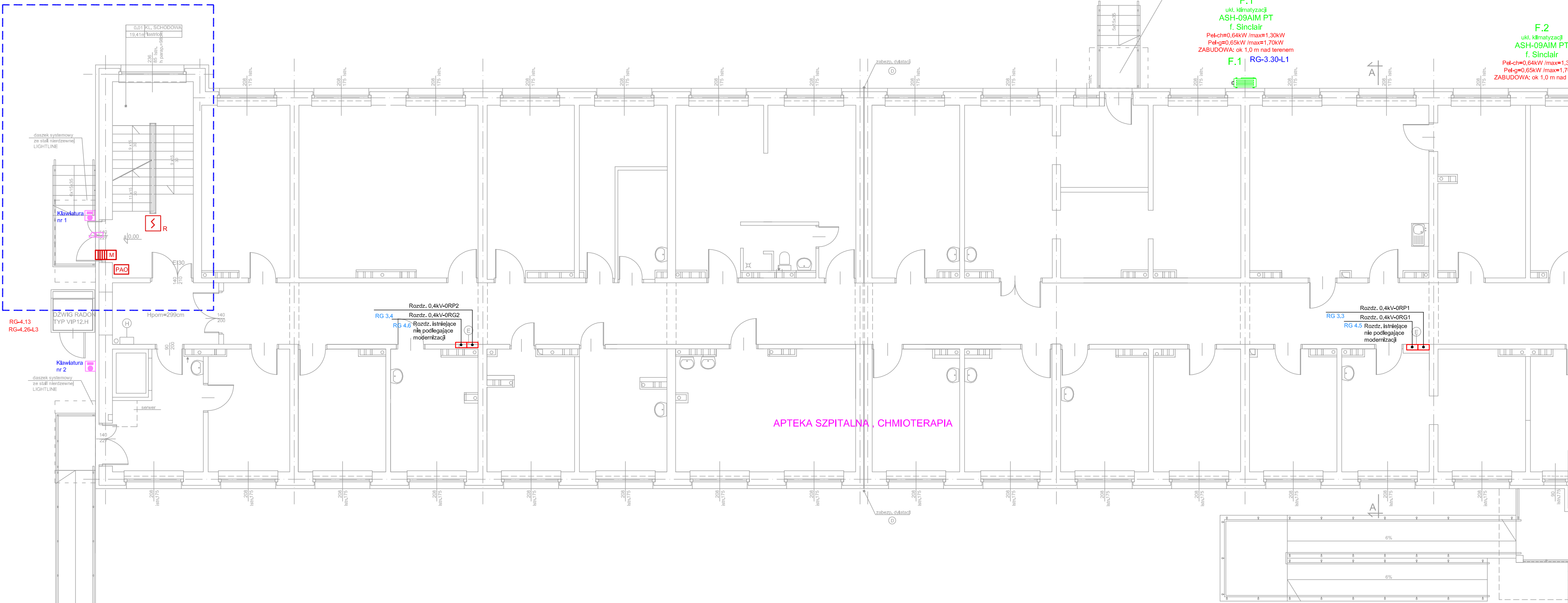
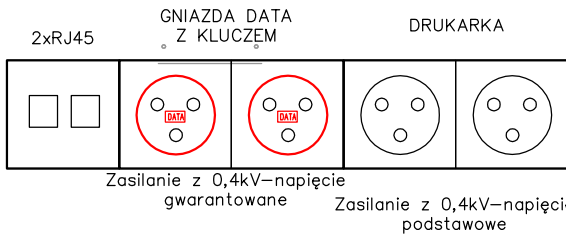


II ETAP



KONFIGURACJA PUNKTU PEL



INSTALACJA SIŁY I GNIAZD JEDNOFAZOWYCH:

- 2x Gniazda jednofazowe podwójne
- Gniazda jednofazowe - bryzgoszczelne
- Gniazdo RTV, instalację doprowadzić do istniejącego punktu dystrybucji sygnału TV, lokalizację należy uzgodnić wcześniej z Inwestorem.

Trasa kablowa  
Blaszone perforowane korytko kablowe o szerokości 300mm BAKS  
Dwie półki kablowe podwieszone jedna pod drugą

- Panel domofonowy z ukrytą kamerą
- Monitor LCD z przyciskiem otwarcia
- Zwora elektromagnetyczna

Instalację domofonową zasilić zgodnie z wytycznymi producenta systemu.

UWAGI DO INSTALACJI SIŁY I GNIAZD JEDNOFAZOWYCH:

- Instalację siły i gniazd jednofazowych należy prowadzić w przestrzeni międzystropowej po bieżących drabinkach kablowych w pozostałych miejscach pod tynkiem.
- Obwody w poszczególnych pomieszczeniach należy prowadzić zgodnie ze schematem strukturalnym.
- Przy przejściach przez ściany i stropy należy zastosować masy uszczelniające HILTI.
- W łazienkach należy zastosować gniazda jednofazowe bryzgoszczelne.
- W puszkach rozgałęziowych zastosować szybkozłączki WAGO.
- Wentylatory jednofazowe zlokalizowane w sanitariatkach należy zasilić z instalacji oświetlenia.
- Regulatory obrotów do wentylatorów zostały wydane w projekcie wentylacji i klimatyzacji.

OKABLOWANIE STRUKTURALNE

- Instalację napędza wydziałowego dla gniazd jednofazowych przewodem VDY 2x0,75.
- W puszkach rozgałęziowych zastosować szybkozłączki WAGO.
- Kable śledowe doprowadzić do punktu dystrybucyjnego.
- Podłączenie punktu dystrybucyjnego z siecią telefoniczną oraz logiczną Szpitala jest poza zakresem projektu.
- Zastosować kable ekranowane LSOH kat.6.

Punkt PEL składający się z dwóch gniazd RJ45, dwóch gniazd typu DATA z Muczem (koloru czerwonego) dwóch gniazd typu (drukarka)

PD-1-01-13

KOLEJNY NUMER GNIAZDA RJ45  
NUMER PATCHPANELA  
NR PIĘTRA  
NAZWA PUNKTU DYSTYBUCYJNEGO



Centrala nr artykułu: 735000  
montaż h=1,5 - 1,7m n/t lub p/t do puszek KAISER 9013  
(dodatkowo 9013 (puszka), 5101 (ramka))



Moduł z lampą sygnalizacyjną 3 kolory,  
nr art. 735040, montaż 2,2m



Przycisk kasujący,  
nr art. 957203 (pasywny) - montaż 0,7-1,5m  
nr art. 957202 (bus) - montaż 0,7-1,5m

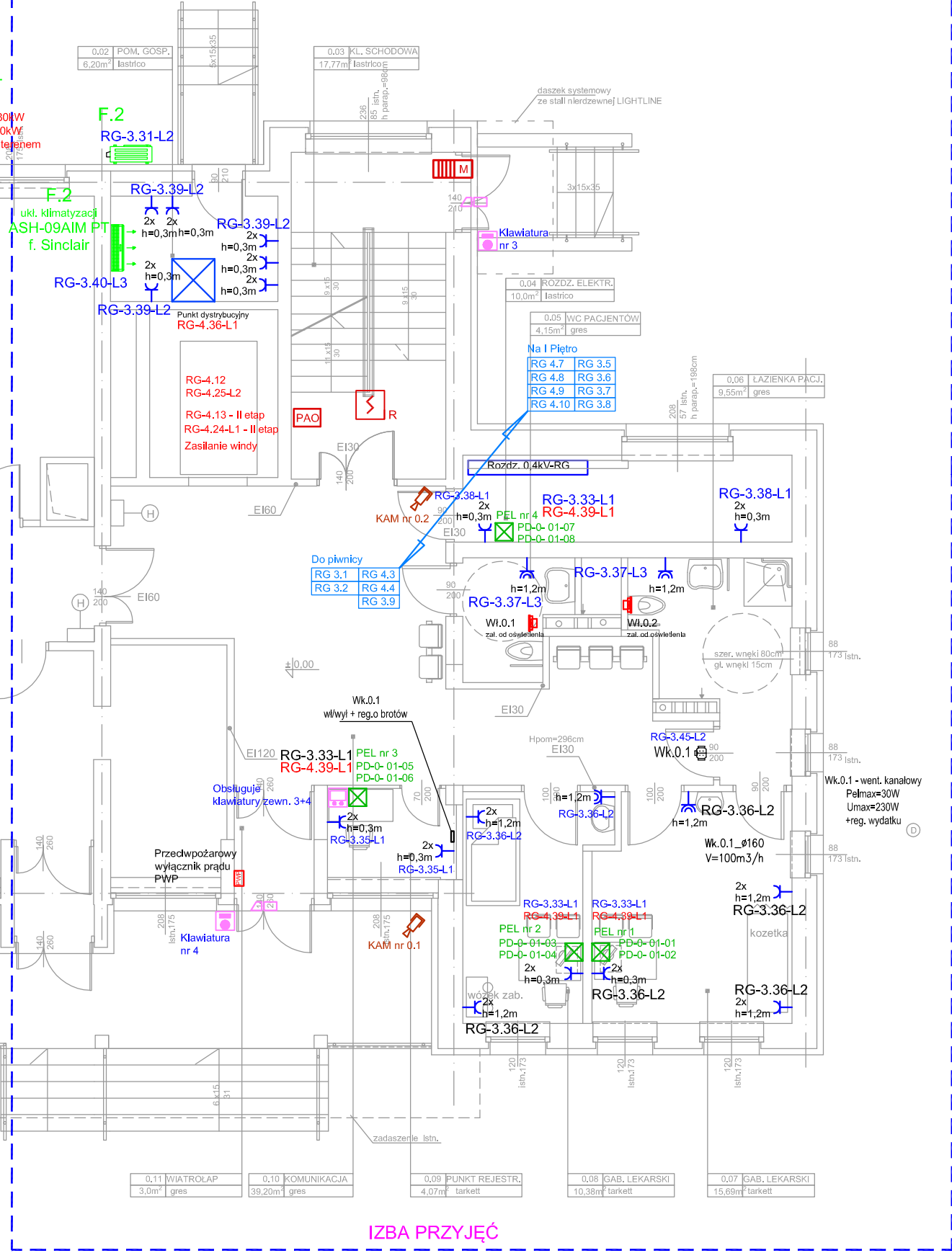


Zasilacz stabilizowany 24V DC, 240W,  
10A, montaż na szynie DIN  
Wymiary: 8 jednostek szerokości

Magistrala korytarzowa  
Magistrala salowa

przewód typu: YTKSY 3x2x0,8mm  
przewód typu: YTKSY 3x2x0,5mm

I ETAP



IZBA PRZYJĘĆ

PARTER

PRACOWNIA PROJEKTOWA mgr inż. arch. Halina Piotrowska-Hirsberg		
OBIEKT ZESPÓŁ ZAKŁADÓW OPIEKI ZDROWOTNEJ - PAVILON NR 4 OŚWIECIM, ul. WYSOKIE BRZEGI 4; Dz.nr 2007/16, obr.0001 Oświęcim ODDZIAŁ PSYCHIATRYCZNY I DZIENNY ODDZIAŁ PSYCHIATR.		
RODZAJ OPRACOWANIA	PROJEKT WYKONAWCZY - Instalacja siły i gniazd jednofazowych - parter. Plan instalacji.	
PROJEKTANT	mgr inż. Adam Kulczyński upr. SLK/0734/POOE/05	
SPRAWDZAJĄCY	mgr inż. Adam Kulczyński upr. SLK/0729/POOE/05	
DATA 04.2015r.	SKALA: 1:100	E-19

PARTER