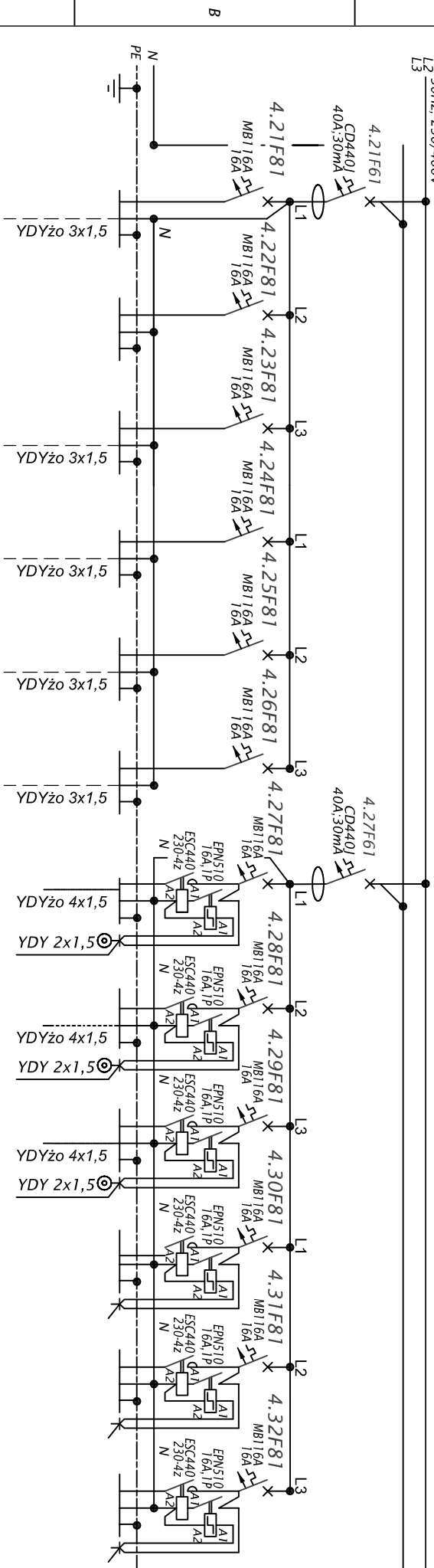
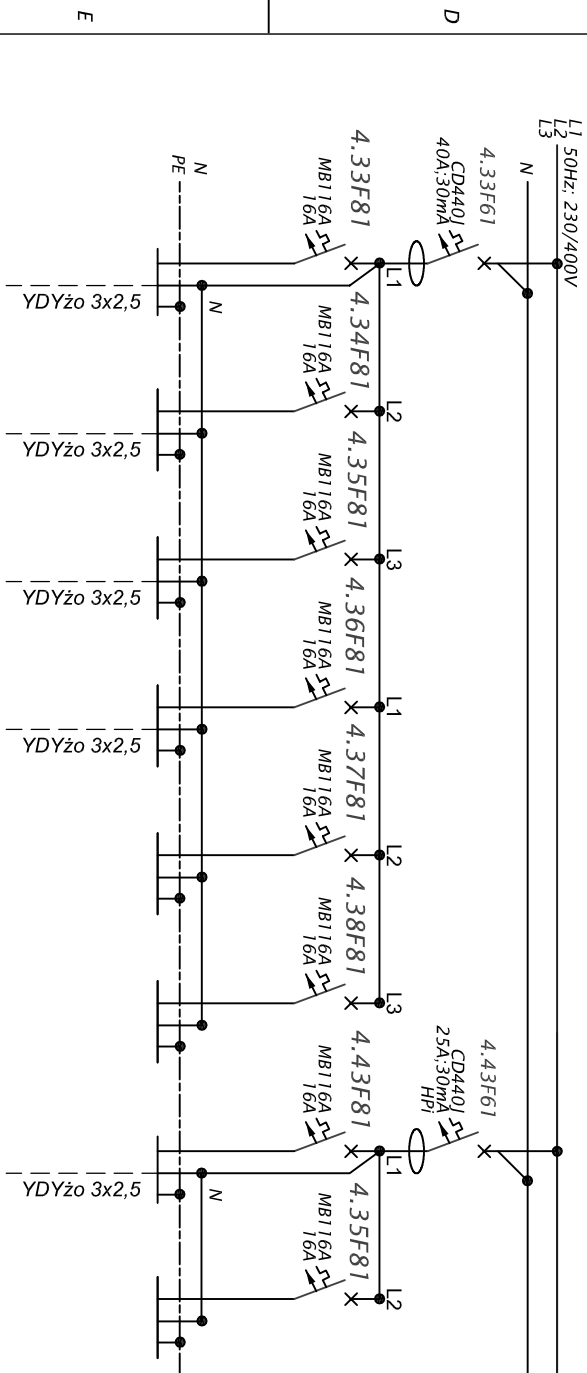


		.1		.2		.3		.4		.5		
Nr odpływu	4.21	4.22	4.23	4.24	4.25	4.26	4.27	4.28	4.29	4.30	4.31	4.32
Nazwa odpływu	Instalacja oświetlenia ewakuacyjnego	Rezerwa	Instalacja oświetlenia pom.0.02	Instalacja oświetlenia nowej windy	Instalacja oświetlenia szybu windy	Instalacja oświetlenia windy VIP 12.H	Instalacja oświetlenia klatka schodowa pom-1.01	Instalacja oświetlenia klatka schodowa pom-1.05	Instalacja oświetlenia pom.0.10	Rezerwa	Rezerwa	Rezerwa
Moc [kW]	-	-	-	-	-	-	-	-	-	-	-	-
Prąd [A]	<16	<16	<16	<16	<16	<16	<16	<16	<16	<16	<16	<16



Nr odpływu	4.33	4.34	4.35	4.36	4.37	4.38	4.39	4.40
Nazwa odpływu	Zasilanie instalacji oddymiania klatka -1.01	Zasilanie instalacji oddymiania klatka -1.05	Zasilanie instalacji domobnowej	Zasilanie punktu dystrybucyjnego pom.0.02	Rezerwa	Rezerwa	Zasilanie PEL 1,2,3,4	Rezerwa
Moc [kW]	-	-	-	-	-	-	-	-
Prąd [A]	<16	<16	<16	<16	<16	<16	<16	<16



Ochrona przed porażeniem prądem elektrycznym:

- Samoczynne wyłączenie zasilania
- Układ sieci - TNS
- Wyłączniki różnicowo-prądowe
- Miejscowe połączenia wyrównawcze

P R A C O W N I A P R O J E K T O W A

mgr inż.arch.Halina Piotrowska-Hirsberg

OBIEKT ZESPÓŁ ZAKŁADÓW OPIEKI ZDROWOTNEJ - PAWILON NR 4
OŚWIECIM, ul. WYSOKIE BRZEGI 4; Dz.nr 2007/16, obr.0001 Oświęcim
ODDZIAŁ PSYCHIATRYCZNY I DZIENNY ODDZIAŁ PSYCHIATR.

RODZAJ PROJEKT WYKONAWCZY -
OPRACOWANIA Topologia układu zasilania

PROJEKTANT mgr inż Adam Kałm upr. SLK0734/POOE/05

SPRAWDZAJĄCY mgr inż Adam Kułczyński upr. SLK0729/POOE/05

DATA 03.2015r. SKALA -:- E-1/3_4