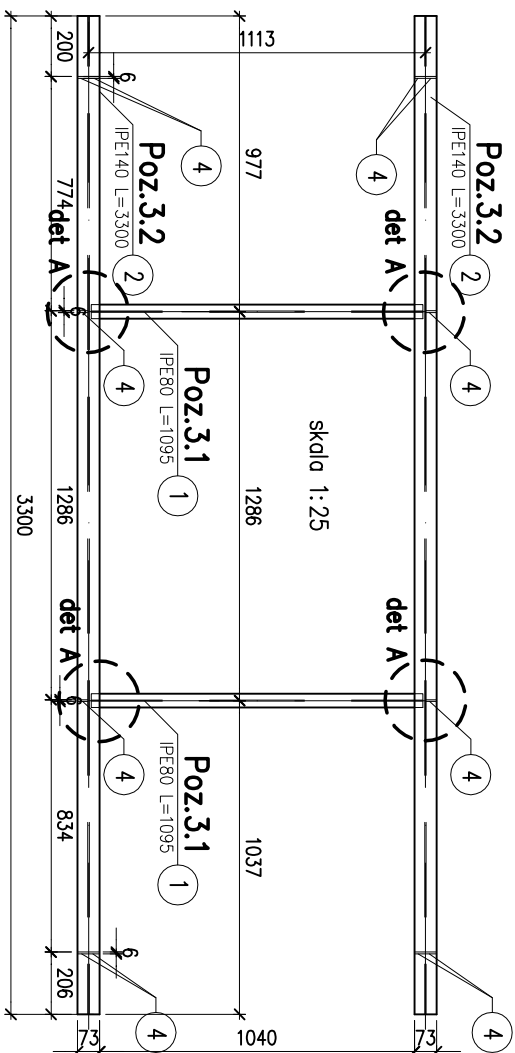
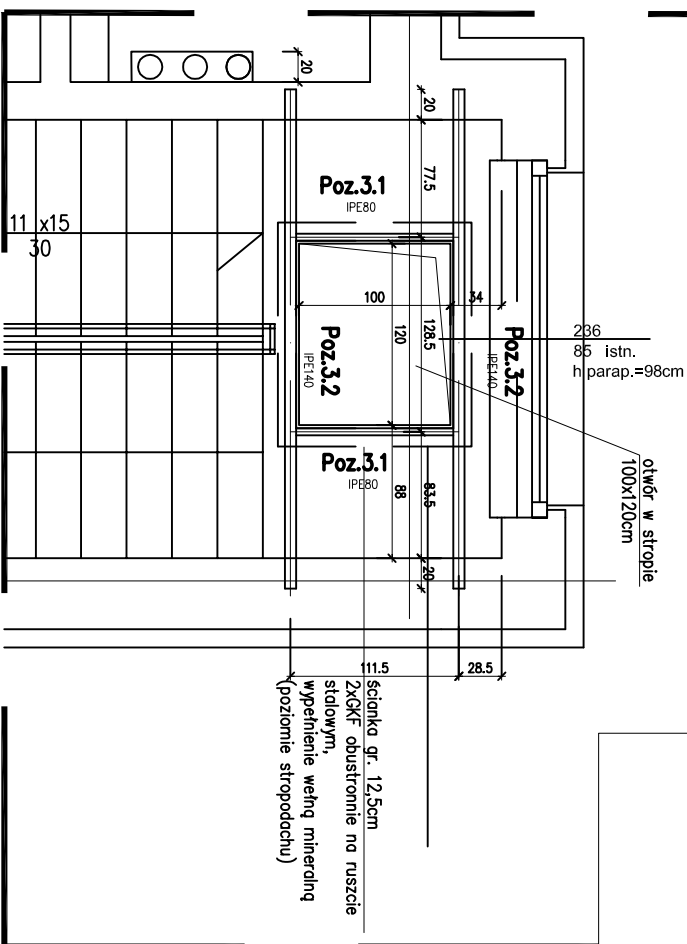


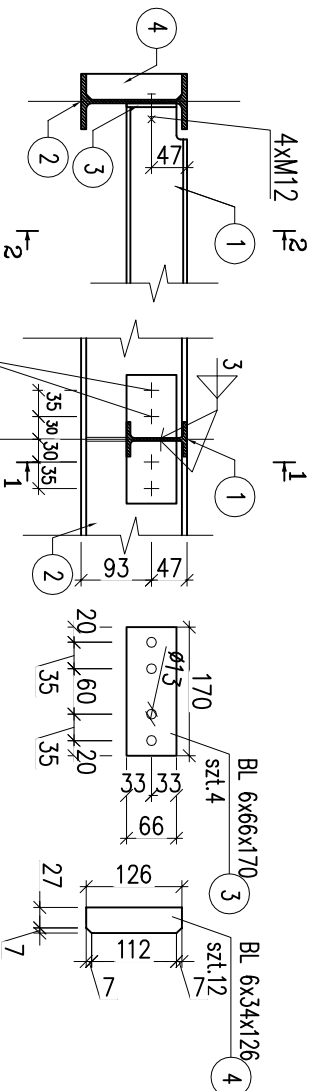
Skala 1:50



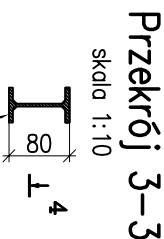
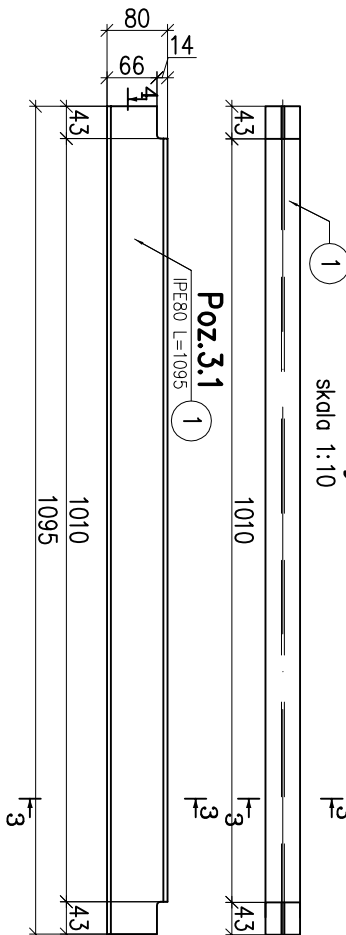
STAL S235JR

UWAGI:

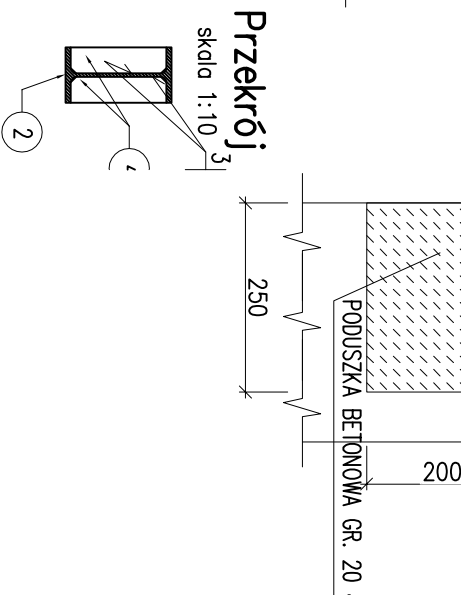
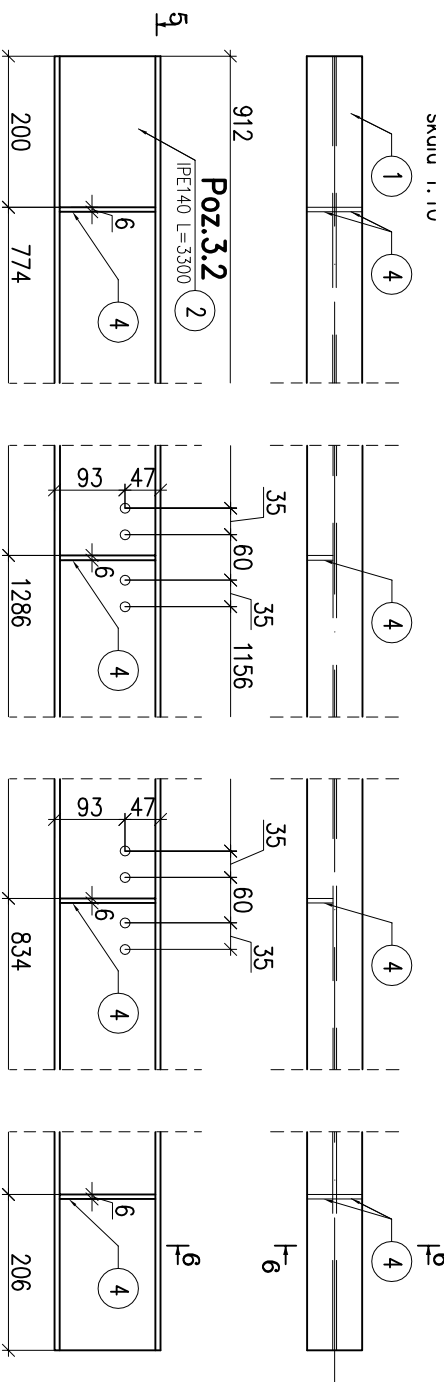
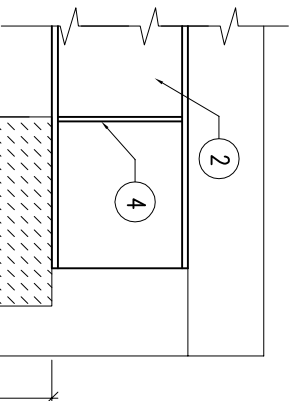
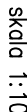
1. Rysunek rozpatrywać łącznie z rys. K-4 /lokalne rozmięszce, elementów/ oraz rysunkami pozostałych branż, oraz PN-K-18
2. Warunki wykonania i montażu konstrukcji stalowej zgodnie z PN-B-062001/2002
3. Klasa spawania wg PN-87/M-69008: klasa konstrukcji stalowej 2
4. Poziom jakości złączy spawanych C (wg PN-EN-25817)
5. Materiały: stal konstrukcyjna S235JR
7. Jeżeli nie zaznaczono inaczej, spoiny wykonywać jako pachwinowe, obciąge na całej długości przyłączenia elementów
8. -dwustronne, a=0,5 grubości cieńszego z łączonych elementów
9. -jednostronne, a=0,7 grubości cieńszego z łączonych elementów
8. Należy przestrzegać przepisów BHP
9. Zmiany w projekcie wraz z nowopropjektowanymi elementami są zmianami istotnymi wg Prawa Budowlanego Art.36a i wymagają zniatany pozwolenia na budowę.
10. Wszystkie wymiary sprawdzić na budowie i dostosować do nich wykonywane elementy
11. Czytać z projektem budowlanym
12. Poz.3.2L wykonać jako lustro Poz.3.2



Przekrój 4-4



Oparcie belki stalowej



Poz.	Ilość	Element	Dług. [mm]	Ciężar jedn. [mm]	Ciężar 1 szt. [kg]	Ciężar całk. [kg]	Materiał
		POZYCJE STALOWE	mb	1			
1	2	IPE80	1095	6,00	6,57	13,14	S235JR
2	2	IPE140	3300	12,90	42,57	85,14	S235JR
3	4	BI 6	x 66	3,11	0,53	2,11	S235JR
4	12	BI 6	x 34	1,60	0,20	2,42	S235JR
		Dodatek na spoiny:	2,0%			0,05	
					RAZEM	102,86	x 1 =
16		Śruba M12 x 120 kl.5.8					
16		Nakrętka M12 kl.5					
32		Podkładek M12					

Ruszt stalowy Poz-3.1 i Poz-3.2- II piętro

P R A C O W N I A P R O J E K T O W A		
<i>mgr inż. arch. Halina Piotrowska-Hirsberg</i>		
OBIEKT	ZESPÓŁ OPIEKI ZDROWOTNEJ - PAVILON NR 4 OSWIECIM, ul. WYSOKIE BRZEGI 4; Dz.nr 2007/1/6, obr. 0001 Oswiecim ODDZIAŁ PSYCHIATRYCZNY I DZIENNY ODDZIAŁ PSYCHIATR.	
RODZAJ OPRACOWANIA	PROJEKT WYKONAWCZY Ruszt stalowy Poz-3.1 i Poz-3.2 - II piętro	
PROJEKTANT	mgr inż. Bogdan Stefanski	
SPRAWDZAJĄCY	mgr inż. Agnieszka Cholewa-Juszczak -specj.konstr.-bud.	
DATA 05.2015r.	SKALA 1:50/25/10	PW-K19