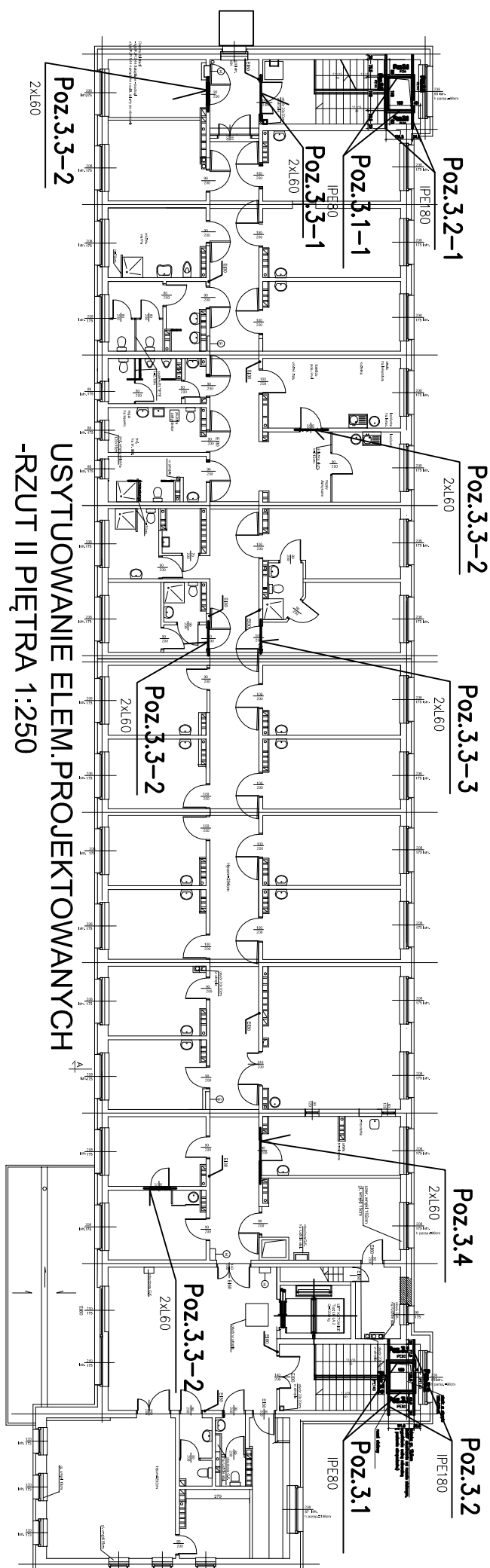


STAL S235JR

UWAGI:

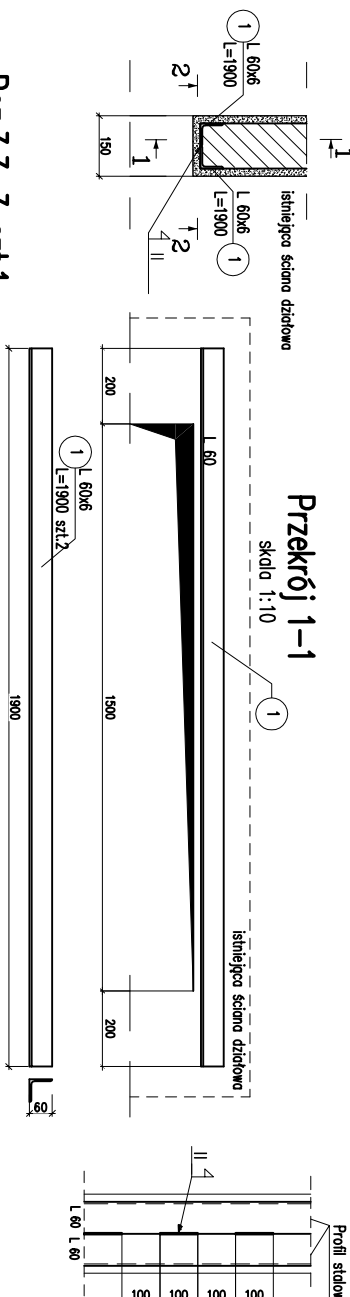
1. Rysunek rozpatrywać łącznie z rys. K-4 i dokładne rozróżnienie elementów oraz rysunkami pozostałych branż, oraz PN-K19 i PN-WK20
2. Warunki wykonania i montażu konstrukcji stalowej zgodnie z PN-B-062001 i 2002
3. Klasa spawania wg PN-87/M-69008: klasa konstrukcji stalowej 2
4. Poziom jakości złączy spawanych C (wg PN-EN-25817)
5. Materiały: stal konstrukcyjna S235JR
7. Jeżeli nie zaznaczono inaczej, spoiny wykonywać jako pachwinowe, ciągle na całej długości przylegania elementów
- dwustronne, $a=0,5$ grubości cieńszego z łączonych elementów
- jednostronne, $a=0,7$ grubości cieńszego z łączonych elementów
8. Należy przestrzegać przepisów BHP
9. Zmiany w projekcie wraz z nowoprojektowanymi elementami są zmianami istotnymi wg Prawa Budowlanego Art.36a i wymagają zmiany pozwolenia na budowę.
10. Wszyskie wymiary sprawdzić na budowie i dostosować do nich wykonywane elementy
11. Czytać z projektem budowlanym



USTYTUOWANIE ELEM.PROJEKTOWANYCH

-RZUT II PIĘTRA 1:250

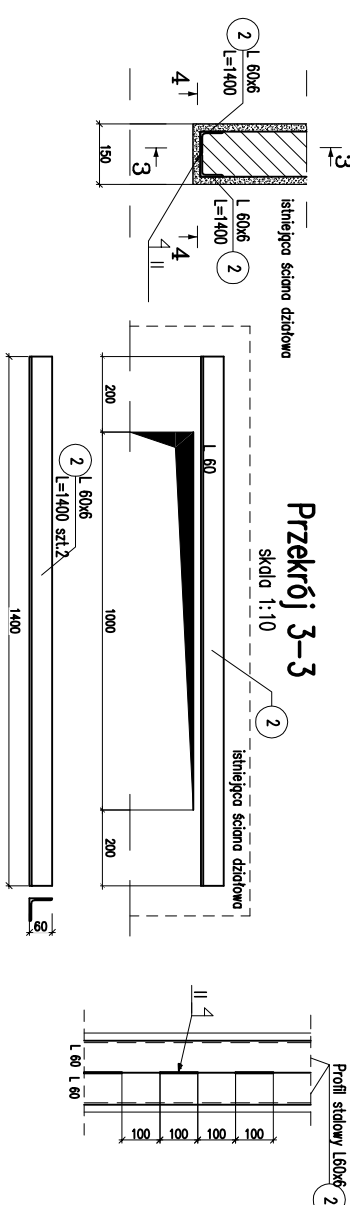
Poz.3.3-1 szt.1
NADPROŻE Z KĄTOWNIKÓW
skala 1:20



Przekrój 2-2

skala 1:10

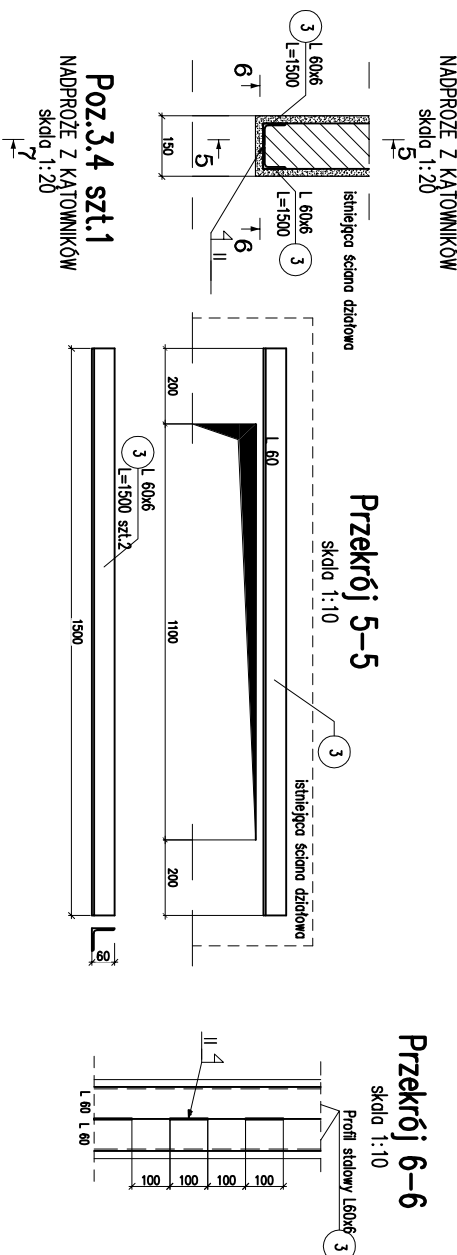
Poz.3.3-2 szt.4
NADPROŻE Z KĄTOWNIKÓW
skala 1:20



Przekrój 4-4

skala 1:10

Poz.3.3-3 szt.1

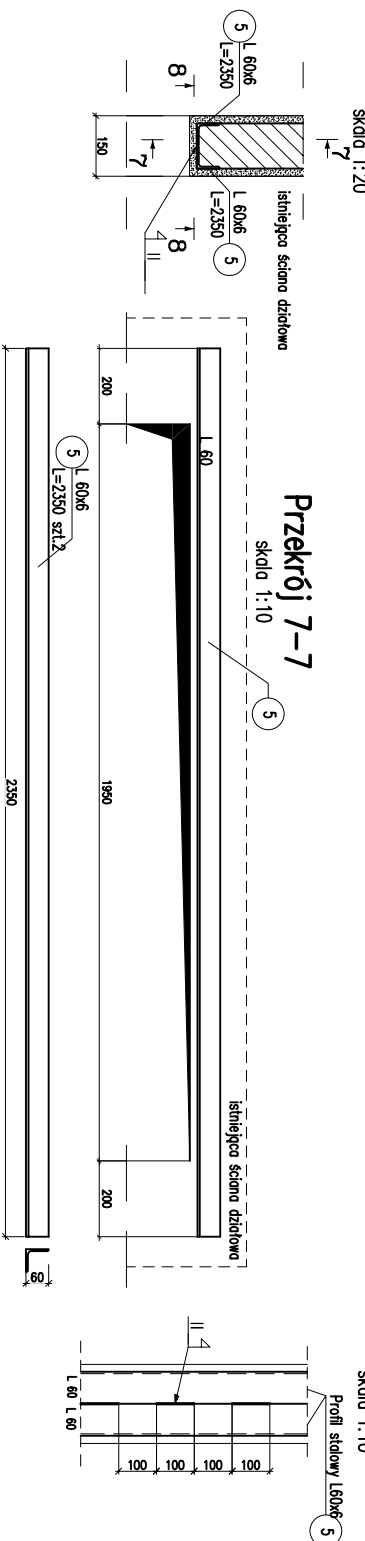


Przekrój 6-6

skala 1:10

3

Poz.3.4 szt.1
NADPROŻE Z KĄTOWNIKÓW



Przekrój 8-8

Skala 1:10

Poz.	Ilość	Element	Dług. [mm]	Ciężar jedn. [kg]	Ciężar 1 szt. [kg]	Ciężar całk. [kg]	Materiał
		POZYCJE STALOWE	mb	1			
1	2	L60x6	1900	5,42	10,30	20,60	S235JR
2	8	L60x6	1400	5,42	7,59	60,70	S235JR
3	2	L60x6	1500	5,42	8,13	16,26	S235JR
4	2	L60x6	2350	5,42	12,74	25,47	S235JR
		Dodatek na spoiny:	2,0%			0,33	
					RAZEM	123,36	x 1 =

Nadproża stalowe Poz-3.3-1, -3.3-2, -3.3-3,

Poz.3.4 II pi tro

<h1 style="text-align: center;">P R A C O W N I A P R O J E K T O W A</h1> <p style="text-align: center;"><i>mgr inż. arch. Halina Piotrowska-Hirsberg</i></p>			
OBIEKT	ZESPÓŁ OPIEKI ZDROWOTNEJ - PAWILON NR 4 OŚWIECIM, ul. WYSOKIE BRZEGI 4, Dz.nr 2007/1/6, obr.0001 Oświęcim		
	ODDZIAŁ PSYCHIATRYCZNY I DZIENNY ODDZIAŁ PSYCHIATR.		
RODZAJ OPRACOWANIA	PROJEKT WYKONAWCZY Nadproża stalowe Poz.3-3.1, -3.3-2, -3.3-3 Poz.3.4 II piętro		
PROJEKTANT	mgr inż. Bogdan Stefański	NR UPR. 15653/04-sped.	konstr.-bud.
SPRAWDZAJĄCY	mgr inż. Agnieszka Cholewa-Juszczak	NR UPR. MAP/0090/P	konstr.-bud.
DATA 05.2015r.	SKALA 1:250/20	PW-K18	