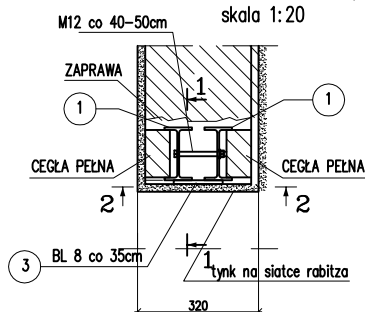


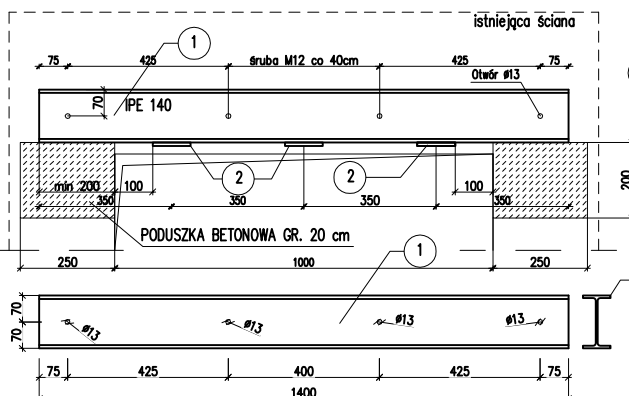
Poz.1.8 szt.1

NADPROŻE Z DWUTEOWNIKÓW IPE140
W ŚCIANIE NOŚNEJ WEWNĘTRZNEJ
skala 1:20



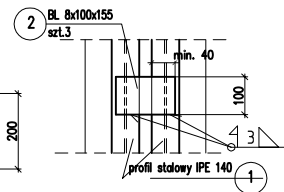
Przekrój 1-1

skala 1:10



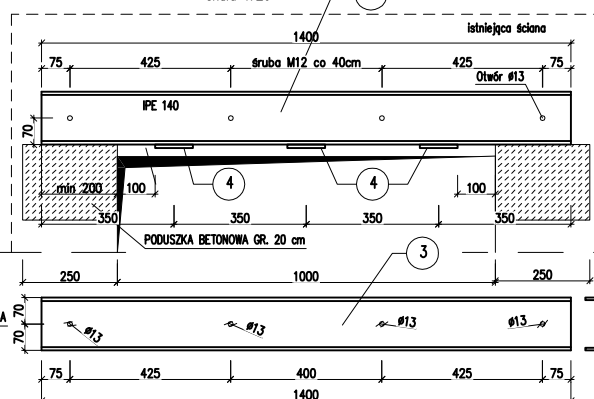
Przekrój 2-2

skala 1:10



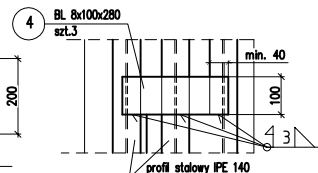
Przekrój 3-3

skala 1:20



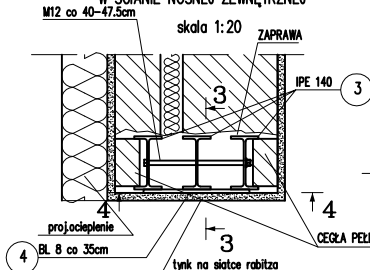
Przekrój 4-4

skala 1:20



Poz.1.9 szt.1

NADPROŻE Z DWUTEOWNIKÓW IPE140
W ŚCIANIE NOŚNEJ ZEWNĘTRZNEJ
skala 1:20



Poz.	Ilość	Element	Dług. [mm]	Ciężar jedn.	Ciężar 1 szt. [kg]	Ciężar całk. [kg]	Materiał
POZYCJE STALOWE			mb	1			
1	2	IPE140	1400	12,90	18,06	36,12	S235JR
2	3	BL 8 x 100	155	6,28	0,97	2,92	S235JR
3	3	IPE140	1400	12,90	18,06	54,18	S235JR
4	3	BL 8 x 100	280	6,28	1,76	5,28	S235JR
Dodatek na spoiny:			2,0%			0,72	
					RAZEM	99,22	x 1 =
4 Śruba M12 x 300 kl.5.8				4	Śruba M12 x 110 kl.5.8		
4 Nakrętka M12 kl.5				4	Nakrętka M12 kl.5		
8 Podkładki M12				8	Podkładki M12		

STAL S235JR

UWAGI:

- Rysunek rozpatrywać łącznie z rys. K-2 /dokładne rozmieszczenie elementów/oraz rysunkami pozostałych branż, oraz PW-K13 i PW-K15
- Warunki wykonania i montażu konstrukcji stalowej zgodnie z PN-B-06200 i 2002
- Klasa spawania wg PN-87/M-69008: klasa konstrukcji stalowej 2
- Poziom jakości złączy spawanych C (wg PN-EN-25817)
- Materiały: stal konstrukcyjna S235JR
- Jeżeli nie zaznaczono inaczej, spoiny wykonywać jako pachwinowe, ciągle na całej długości przylegania elementów
 - dwustronne, $a=0,5$ grubości cieńszego z łączonych elementów
 - jednostronne, $a=0,7$ grubości cieńszego z łączonych elementów
- Należy przestrzegać przepisów BHP
- Zmiany w projekcie wraz z nowoprojektowanymi elementami są zmianami istotnymi wg Prawa Budowlanego Art.36a i wymagają zmiany pozwolenia na budowę.
- Wszystkie wymiary sprawdzić na budowie i dostosować do nich wykonywane elementy
- Czytać z projektem budowlanym

Nadproża stalowe Poz-1.8 i Poz-1.9- parter

P R A C O W N I A P R O J E K T O W A
mgr inż. arch. Halina Piotrowska-Hirsberg

OBIEKT ZESPÓŁ OPIEKI ZDROWOTNEJ - PAWILON NR 4
OŚWIĘCIM, ul. WYSOKIE BRZEGI 4; Dz.nr 2007/16, obr.0001 Oświęcim
ODDZIAŁ PSYCHIATRYCZNY I DZIENNY ODDZIAŁ PSYCHIATR.

RODZAJ OPRACOWANIA PROJEKT WYKONAWCZY
Nadproża stalowe Poz-1.8 i Poz-1.9- parter

PROJEKTANT mgr inż. Bogdan Stefański NR UPR. 1563/94-specj. konstr.-bud.

SPRAWDZAJĄCY mgr inż. Agnieszka Cholewa-Juszczak NR UPR. MAP/0090/POOK/10
-specj.konstr.-bud.

DATA 05.2015r. SKALA 1:20 PW-K14