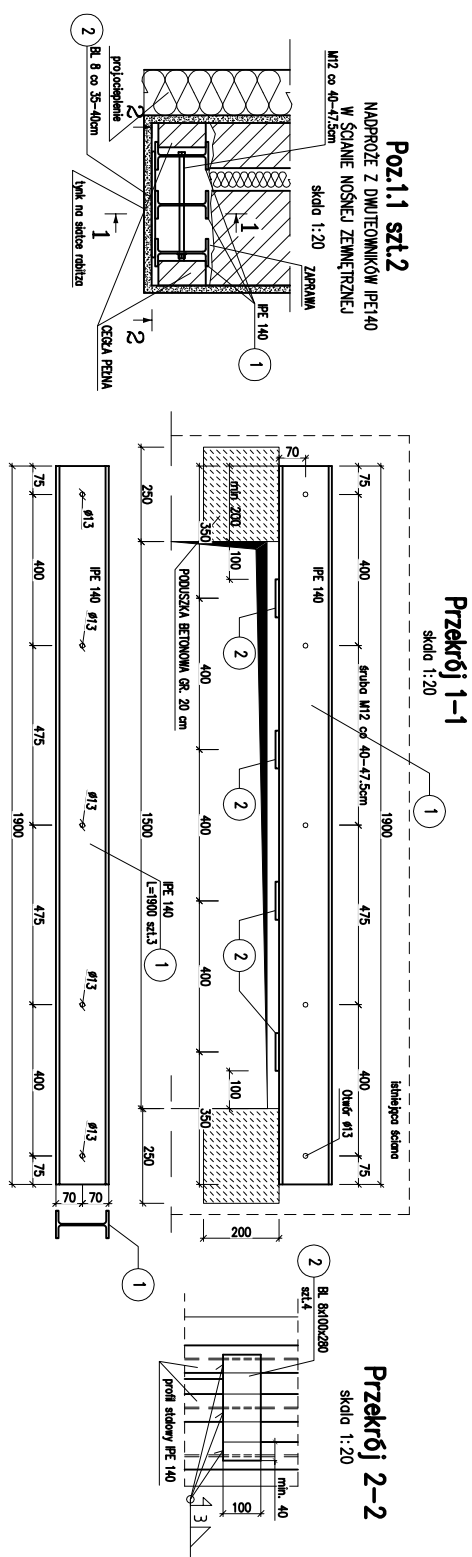


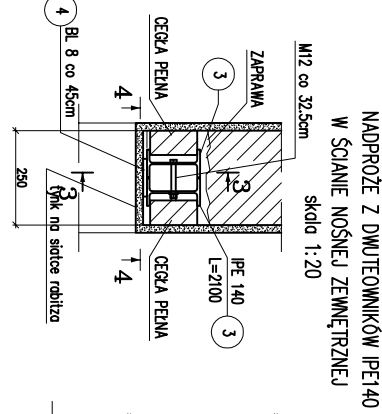
STAL S235JR

- UWAGI:
- Rysunek rozpatrywać łącznie z rys. K-2 (dokładne rozmiary, elementy oraz rysunkami pozostałych branż, oraz PW-K14 i PW-K15)
 - Warunki wykonania i montażu konstrukcji stalowej zgodnie z PN-B-062001:2002
 - Klasa spawania wg PN-47/M-69008: klasa konstrukcji stalowej 2
 - Poziom jakość złączy spawanych C (wg PN-EN-25817)
 - Materiały: stal konstrukcyjna S235JR
 - Jeżeli nie zaznaczono inaczej, spoiny wykonywać jako pachwinowe, ciągle na całej długości przylegania elementów
 - dwustronne, a=0,5 grubości cieńszego z łączonych elementów
 - jednostronne, a=0,7 grubości cieńszego z łączonych elementów
 - Należy przestrzegać przepisów BHP
 - Zmiany w projekcie wraz z nowoprojektowanymi elementami są zmianami istotnymi wg Prawa Budowlanego Art.36a i wymagają zmiany
 - pozwolenia na budowę.
 - Wszystkie wymiary sprawdzić na budowie i dostosować do nich wykonywane elementy
 - Czytać z projektem budowlanym

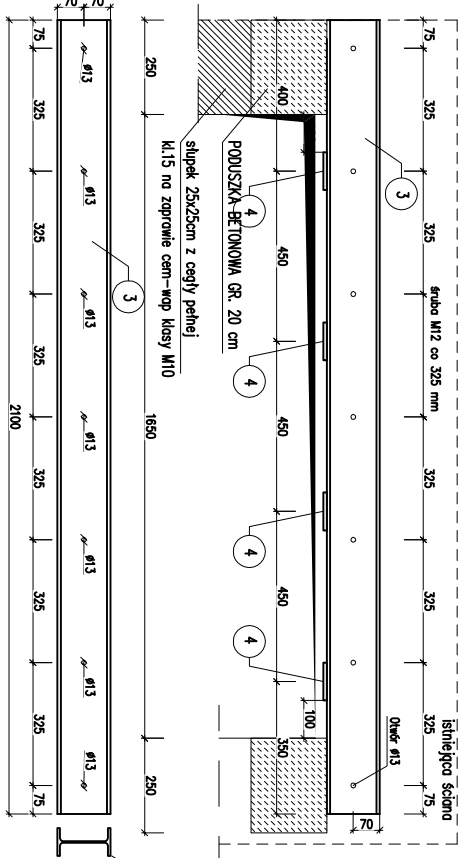
Poz.1.1
3x IPE140
USYTUOWANIE ELEM. PROJEKTOWANYCH
-RZUT PARTERU 1:250



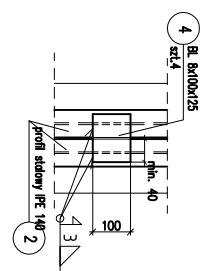
Poz.1.2 szt.1



Przekrój 3-3



Przekrój 4-4



Poz.	Ilość	Element	Dług. [mm]	Ciężar jedn. szt. [kg]	Ciężar całk. [kg]	Materiał
POZYCJE STALOWE						
1	6	IPE140	1900	12,90	24,51	147,06 S235JR
2	8	BI 8 x 100	280	6,28	1,76	14,07 S235JR
3	2	IPE140	2100	12,90	27,09	54,18 S235JR
4	4	BI 8 x 100	125	6,28	0,79	3,14 S235JR
Dodatek na spoiny:				2,0%		2,94
					RAZEM	221,39 x 1 =
5 Śruba M12 x 300 kl.5.8			7 Śruba M12 x 110 kl.5.8			
5 Nakrętka M12 kl.5			7 Nakrętka M12 kl.5			
10 Podkładek M12			14 Podkładek M12			

Nadproża stalowe Poz-1.1 i Poz-1.2- parter

P R A C O W N I A P R O J E K T O W A	
mgr inż. arch. Halina Piotrowska-Hirsberg	
OBIEKT ZESPÓŁ OPIEKI ZDROWOTNEJ - PAWILON NR 4	
OŚMIĘCIEM, ul. WYSOKIE BRZEGI 4; Dz.nr 2007/16, obr.0001 Ośmięcim	
ODDZIAŁ PSYCHIATRYCZNY I DZIENNY ODDZIAŁ PSYCHIATR.	
RODZAJ PRACOWANIA	
PROJEKT WYKONAWCZY	
OPRACOWANA	
Nadproża stalowe Poz-1.1 i Poz-1.2- parter	
PROJEKTANT mgr inż. Bogdan Stefanski	
NR UPR. 1563/94-specj. konstr.-bud.	
SPRAWDZAJĄCY mgr inż. Agnieszka Cholewa-Juszczak -specj.konstr.-bud.	
NR UPR. MAF/00090/POCK/10	
DATA 05.2015r.	
SKALA 1:250/20	
PW-K13	