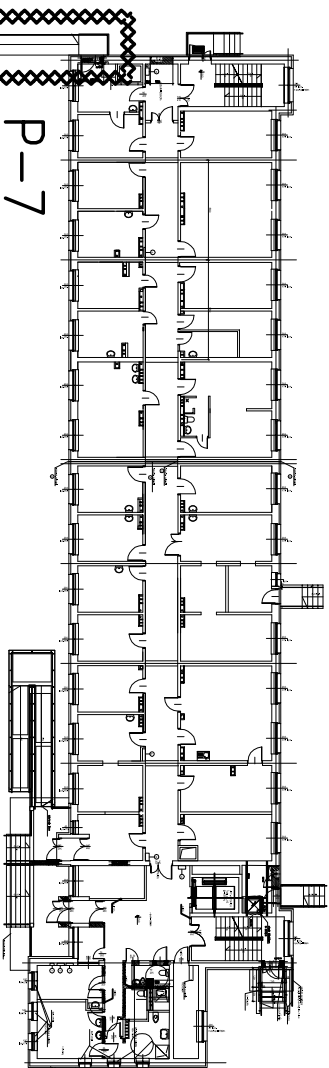


skala 1:50 584



P-7

Przekrój 3-3



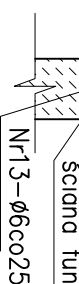
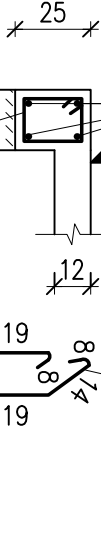
skala 1:25



BETON C25/25 (B25)
- klasa wytrzymałości na ściskanie
(C) wg PN-EN206-1

STAL A-IIIN (B500SP-EPSTAL)
STAL A-I (St3S)
otulina prętów: dolna 2.5cm
otulina prętów: boczna/górna 3cm
grubość płyty: 12cm

Uwagi:

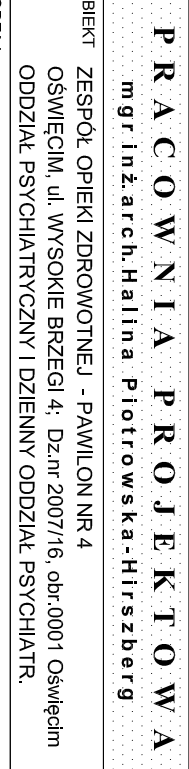


PRĘTY PODŁUŻNE WIĘCSÓW ŁĄCZYĆ
NA ZAKŁAD 70cm,
W DŁUGOŚCI PRĘTÓW PODŁUŻNYCH
DODANO 10% NA ZAKŁAD PRĘTÓW

130	130
<hr/>	<hr/>

ska|a 1:25

SciAna fund.



Zbrojenie pochylni P-7

1. Ściany fundamentowe wykonać jako monolityczne
2. Otulina: dla ław i stóp fundamentowych 5.0cm dla płyt i ścian 3.0cm
3. Pod wszystkie fundamenty wykonać warstwę wyrównawczą z chudego betonu gr. około 10cm
4. Na podbetonie ułożyć izolację poziomą wg projektu architektury.
5. Wszystkie fundamenty zabezpieczyć powłoką przeciwilgociową zgodnie z projektem architektury.
6. Rysunek rozpatrywać łącznie z rys. K-1 i K-2 /dokładne rozmieszczenie windy/oraz rysunkami pozostałych branż
7. Wykopy fundamentowe wykonywać w porze suchej, nie dopuszczać do zalania wykopów wodą.
8. W przypadku natrafienia na soczewki słabego gruntu wezwać geologa i projektanta.
9. Prace wykonywać pod ciągłym nadzorem kierownika budowy
10. Wykopy należy zabezpieczyć.
11. Należy przestrzegać przepisów BHP
12. Zmiany w projekcie wraz z nowoprojektowanymi elementami są zmianami istotnymi wg Prawa Budowlanego Art.36a i wymagają zmaniani istotnymi wg Prawa Budowlanego Art.36a i wymagają zmiany pozwolenia na budowę.
13. Wszystkie wymiary sprawdzić na budowie i dostosować do nich wykonywane elementy
- 14.

<h1 style="text-align: center;">P R A C O W N I A P R O J E K T O W A</h1> <p style="text-align: center;"><i>mgr inż. arch. Halina Piotrowska-Hirsberg</i></p>		
OBIEKT	ZESPÓŁ OPIEKI ZDROWOTNEJ - PAVILON NR 4 OŚWIEĆCIM, ul. WYSOKIE BRZEGL 4; Dz.nr 2007/16, obr.0001 Oświęcim ODDZIAŁ PSYCHIATRYCZNY I DZIENNY ODDZIAŁ PSYCHIATR.	
RODZAJ OPRACOWANIA	PROJEKT WYKONAWCZY Zbrojenie pochylni P-7	
PROJEKTANT	mgr inż. Bogdan Stefaniński	NR UPR. 15653/64-specj. konstr.-bud.
SPRAWDZAJĄCY	mgr inż. Agnieszka Cholewa-Jusczyk	NR UPR. MAP/0090/POOK/10 -specj.konstr.-bud.
DATA 05.2015r.	SKALA 1:50/25	PW-K05