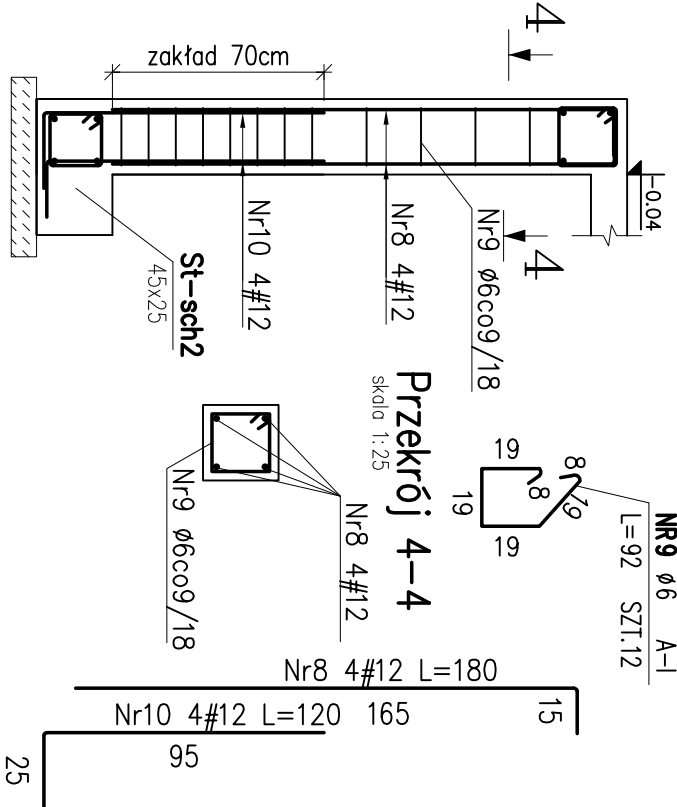


S-sch2 sz.4
skala 1:25



ELEMENT		PRĘTY ZBROJENIOWE									
Nazwa		Nr pręta	Średnica [mm]	Długość [cm]	Liczba w 1 elementcie [szt.]	Liczba ogółem [szt.]	Długość łączna [m]				
	Szt.						A-I	B500SP	EPSTAL		
plyta Sch-2	1	1	12	135	10	10				13,5	
		2	12	285	11	11				31,4	
		3	8	145	23	23		33,4			
		4	12	205	10	10					
		5	8	185	10	10		18,5			
		6	6	145	7	7	10,2				
B-sch2	1	6	12	26400	1	1				264,0	
		7	6	82	27	27	22,1				
S-sch2	4	8	12	180	4	16				28,8	
		9	6	92	12	48	44,2				
		10	12	120	4	16				19,2	
St-sch2	1	11	12	45	6	6				2,7	
F1-sch2	1	8	12	1440	1	1				14,4	
		9	6	76	21	21	16,0				
F2-sch2	1	8	12	600	1	1				6,0	
		9	6	76	6	6	4,6				
			Długość ogółem			[m]	97,0	51,9	0,0	380,0	
			Masa jednostkowa			[kg/m]	0,222	0,395	0,617	0,888	
			Masa			[kg]	21,5	20,5	0,0	337,4	
			MASA OGÓŁEM			[kg]	379,4				

BETON C25/25 (B25)
- klasa wytrzymałości na ściskanie
(C) wg PN-EN206-1
STAL A-IIIN (B500SP-EPSTAL)
STAL A-I (St3S)
otulina prętów: 3.0/5.0cm
grubość płyty:12cm

Uwagi:

- Ściany fundamentowe wykonać jako monolityczne
- Otulina: dla ław i stóp fundamentowych 5.0cm dla płyt i ścian 3.0cm
- Pod wszystkie fundamenty wykonać warstwę wyrównawczą z chudego betonu gr. około 10cm
- Na podbetonie ułożyć izolację poziomą wg projektu architektury.
- Wszystkie fundamenty zabezpieczyć powłoką przeciwwilgociową - zgodnie z projektem architektury.
- Rysunek rozpatrywać łącznie z rys. K-1 i K-2 /dokładne roznieszczenie windy/oraz rysunkami pozostałych branż
- Wykopy fundamentowe wykonywać w porze suchej, nie dopuścić do zalania wykopów wodą.
- W przypadku natrafienia na soczewki słabego gruntu wezwać geologa i projektanta.
- Prace wykonywać pod ciągłym nadzorem kierownika budowy
- Wykopy należy zabezpieczyć.
- Należy przestrzegać przepisów BHP
- Zmiany w projekcie wraz z nowoprojektowanymi elementami są zmianami istotnymi wg Prawa Budowlanego Art.36a i wymagają zmiany pozwolenia na budowę.
- Wszystkie wymiary sprawdzić na budowie i dostosować do nich wykonywane elementy

Zbrojenie schodów zewnętrznych Sch-2-2

P R A C O W N I A P R O J E K T O W A	
mgr inż.arch. Halina Piotrowska-Hirsberg	
OBIEKT	ZESPÓŁ OPIEKI ZDROWOTNEJ - PAWILON NR 4
OŚWIECİM, ul. WYSOKIE BRZEGI 4; Dz.nr 2007/16, obr.0001 Ośwęcim	
ODDZIAŁ PSYCHIATRYCZNY I DZIENNY ODDZIAŁ PSYCHIATR.	
RODZAJ OPRACOWANIA	PROJEKT WYKONAWCZY
Zbrojenie schodów zewnętrznych Sch-2-2	
PROJEKTANT	mgr inż. Bogdan Stefański
NR UPR. 1563/94-spej. konstr.-bud.	
SPRAWDZAJĄCY	mgr inż. Agnieszka Cholewa-Juszczak -spej.konstr.-bud.
NR UPR. MAP/00090/POCK/10	
DATA 05.2015r.	SKALA 1:50/25
PW-K03	