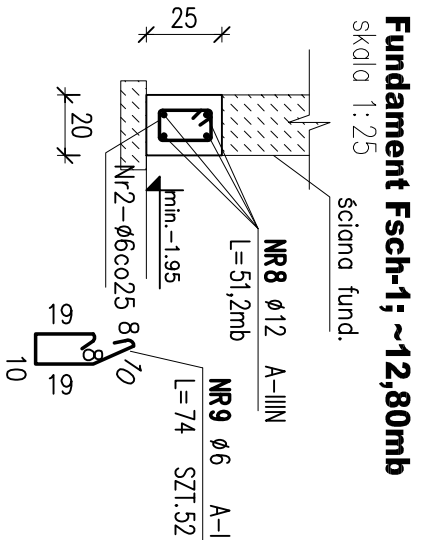
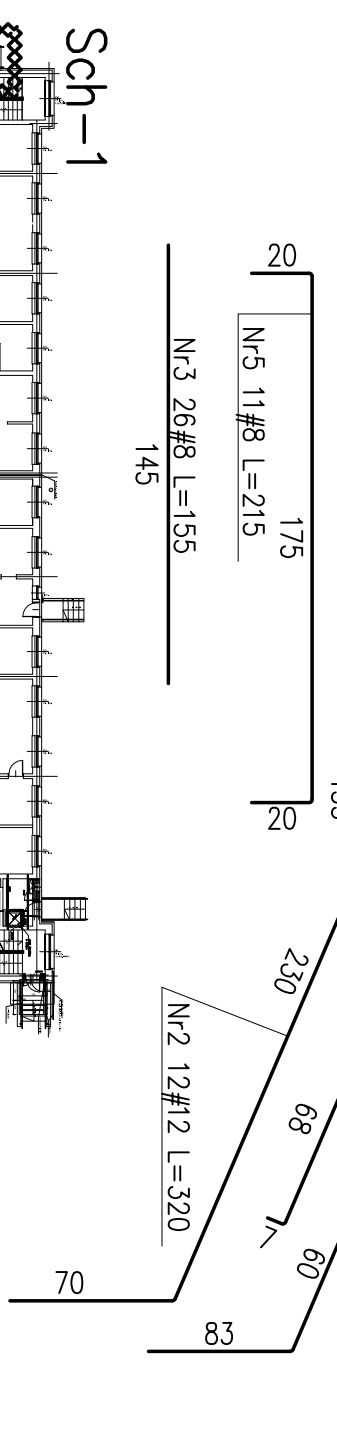
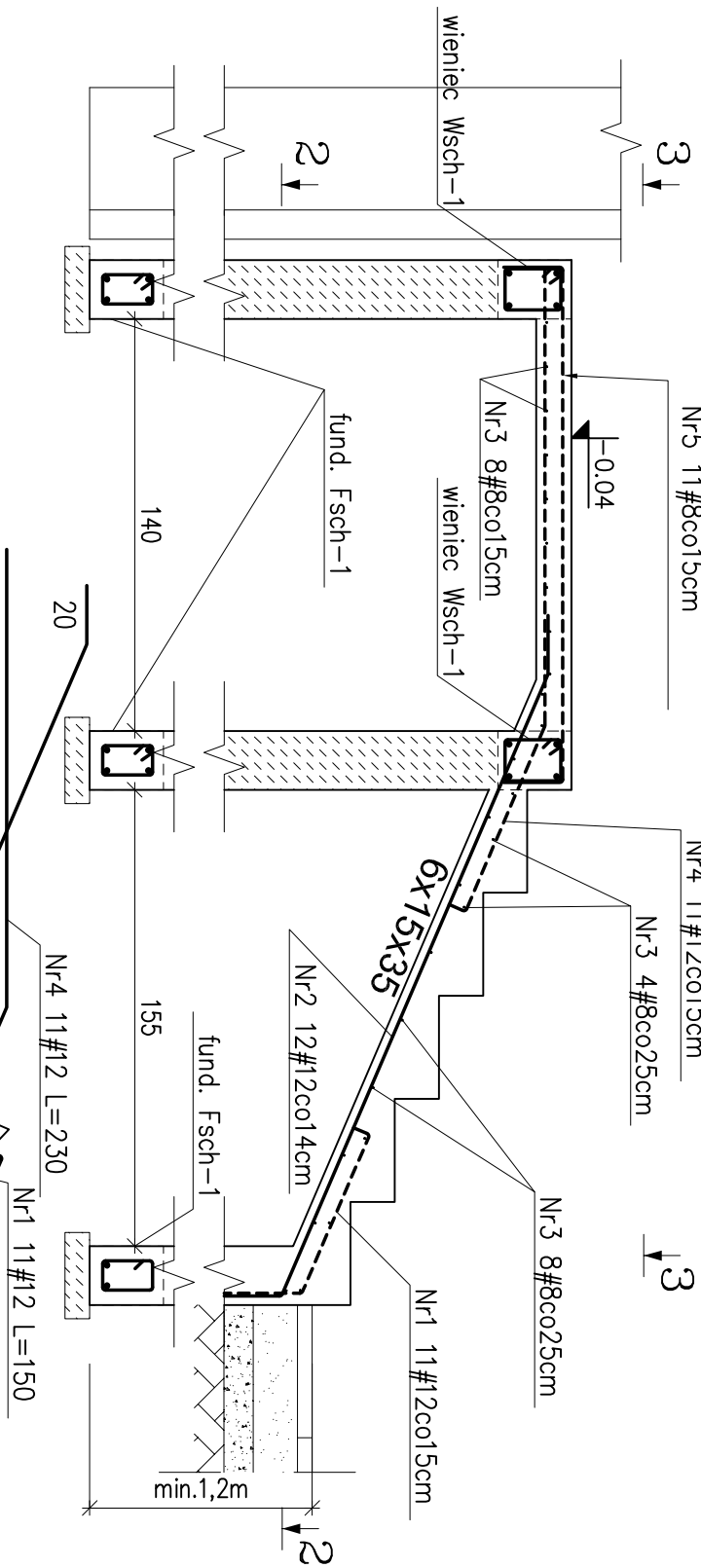


Przekrój 1-1

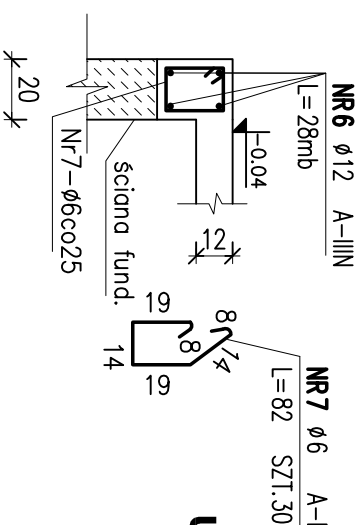
skala 1:25



ELEMENT		PRĘTY ZBROJENIOWE							
Nazwa	Szt.	Nr pręta	Średnica [mm]	Długość [cm]	Liczba w 1 elemencie	Liczba ogółem	A-I	B500SP EPSTAL	Długość łączna [m]
plyta Sch-1	1	1	12	150	11	11			16.5
		2	12	320	12	12			38.4
		3	8	155	26	26		40.3	
		4	12	230	11	11			
		5	8	215	11	11		23.7	
		6	6	155	6	6	9.3		
		1			118	118			
F. sch1		8	12	5120	1	1			51.2
F. sch1		9	6	74	52	52	38.5		
		6	12	2800	1	1			28.0
		7	6	82	30	30	24.6		
Długość ogółem				[m]			72.4	64.0	0.0
Masa jednostkowa				[kg/m]			0.222	0.395	0.888
Masa				[kg]			16.1	25.3	119.1
MASA OGÓŁEM				[kg]					160.4

Wieniec Wsch-1; ~7,0mb

skala 1:25



PRĘTY PODŁUŻNE WIENCÓW ŁĄCZYĆ NA ZAKŁAD 70cm, W DŁUGOŚCI PRĘTÓW PODŁUŻNYCH DODANO 10% NA ZAKŁAD PRĘTÓW

BETON C25/25 (B25)
- klasa wytrzymałości na ściskanie (C) wg PN-EN206-1
STAL A-IIIN (B500SP-EPSTAL)
STAL A-I (St3S)
otulina prętów: 3.0/5.0cm
grubość płyty: 12cm

Uwagi:

- Ściany fundamentowe wykonać jako monolityczne
- Otulina: dla ław i stóp fundamentowych 5.0cm dla płyt i ścian 3.0cm
- Pod wszystkie fundamenty wykonać warstwę wyrównawczą z chudego betonu gr. około 10cm
- Na podbetonie ułożyć izolację poziomą wg projektu architektury.
- Wszystkie fundamenty zabezpieczyć powłoką przeciwwilgociową - zgodnie z projektem architektury.
- Rysunek rozpatrywać łącznie z rys. K-1 i K-2, dołączyć roznieszczenie windy/oraz rysunkami pozostałych branż
- Wykopy fundamentowe wykonywać w porze suchej, nie dopuścić do zalania wykopów wodą.
- W przypadku natrafienia na soczewki słabego gruntu wezwać geologa i projektanta.
- Prace wykonywać pod ciągłym nadzorem kierownika budowy
- Wykopy należy zabezpieczyć.
- Należy przestrzegać przepisów BHP
- Zmiany w projekcie wraz z nowoprojektowanymi elementami są zmianami istotnymi wg Prawa Budowlanego Art.36a i wymagają zmiany pozwolenia na budowę.
- Wszystkie wymiary sprawdzić na budowie i dostosować do nich wykonywane elementy

Zbrojenie schodów zewnętrznych Sch-1

P R A C O W N I A P R O J E K T O W A	
mgr inż. arch. Halina Piotrowska-Hirsberg	
OBIEKT ZESPÓŁ OPIEKI ZDROWOTNEJ - PAWILON NR 4	
OŚWIECİM, ul. WYSOKIE BRZEGI 4; Dz.nr 2007/16, obr. 0001 Oświecim	
ODDZIAŁ PSYCHIATRYCZNY I DZIENNY ODDZIAŁ PSYCHIATRA.	
RODZAJ OPRACOWANIA PROJEKT WYKONAWCZY	
Zbrojenie schodów zewnętrznych Sch-1	
PROJEKTANT mgr inż. Bogdan Stefanski	NR UPR. 1563/94-specj. konstr.-bud.
SPRAWDZAJĄCY mgr inż. Agnieszka Cholewa-Juszczak -specj.konstr.-bud.	NR UPR. MAP/0090/POCK/10
DATA 05.2015r.	SKALA 1:50/25 PW-K01