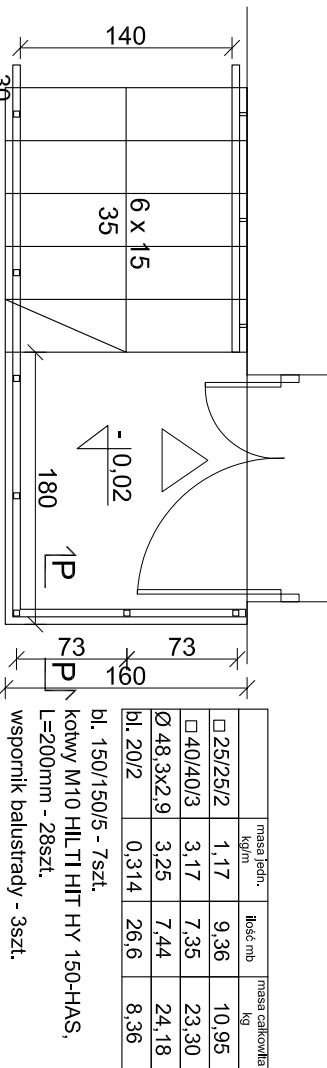
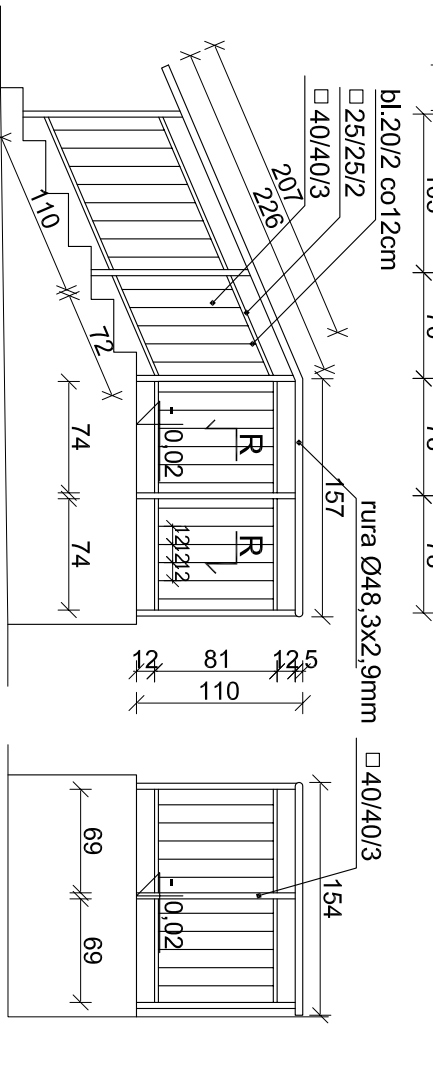


SCHODY ZEWNĘTRZNE S4

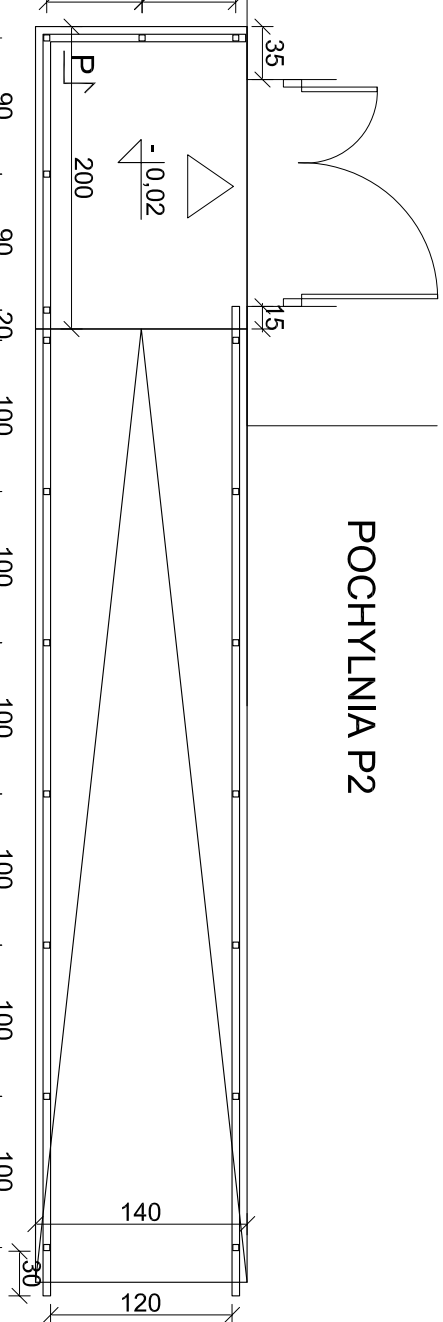


	masa jedn.	łłóó mb	masa całkowita kg
□ 25/25/2	1,17	9,36	10,95
□ 40/40/3	3,17	7,35	23,30
Ø 48,3x2,9	3,25	7,44	24,18
bl. 2012	0,314	26,6	8,36

bl. 150/150/5 - 7szt.
kotwy M10 HILTI HIT HY 150-HAS,
L=200mm - 28szt.
wspornik balustrady - 3szt.

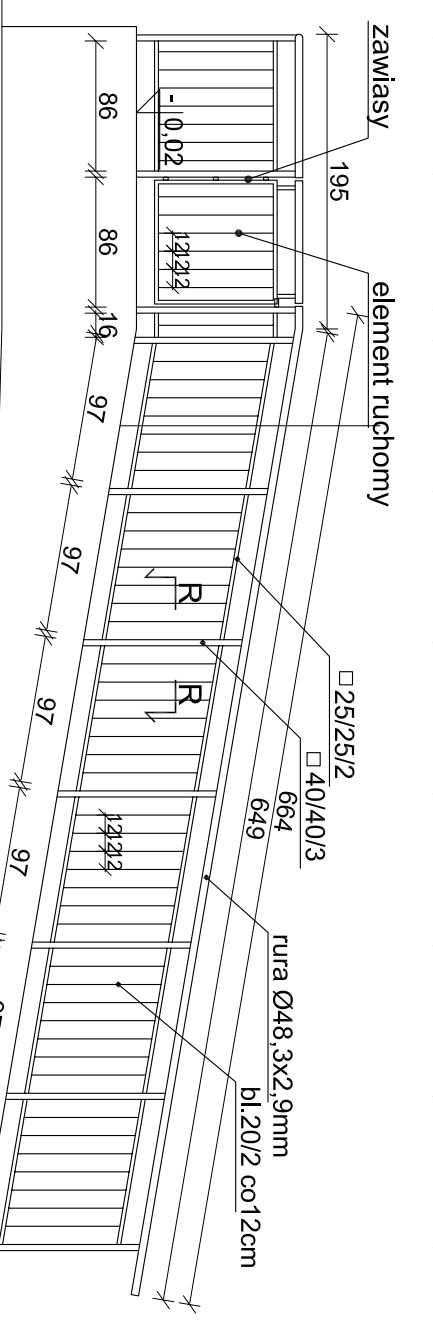
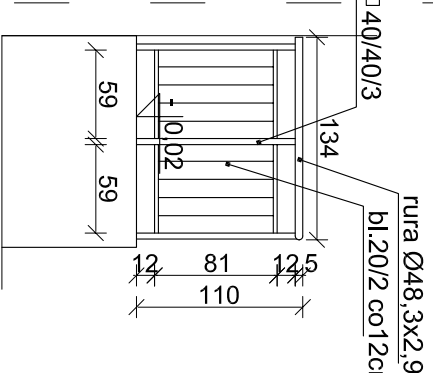


POCHYLNIA P2

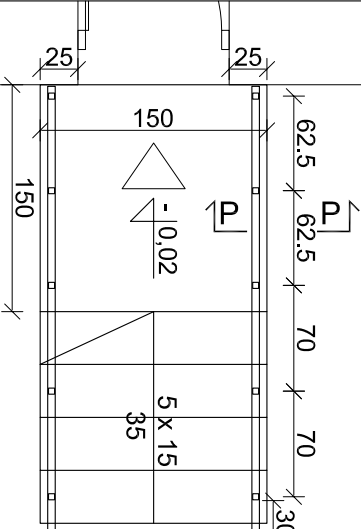


	masa jedn. kg/m	łóg mł kg	masa całkowita kg
□ 25/25/2	1,17	30,92	36,18
□ 40/40/3	3,17	19,95	63,24
Ø 48,3x2,9	3,25	16,48	53,56
b. 2012	0,314	80,56	25,30

bl. 150/150/5 - 19szt.
kotwy M10 HILTI HIT HY 150-HAS,
L=200mm - 76szt.



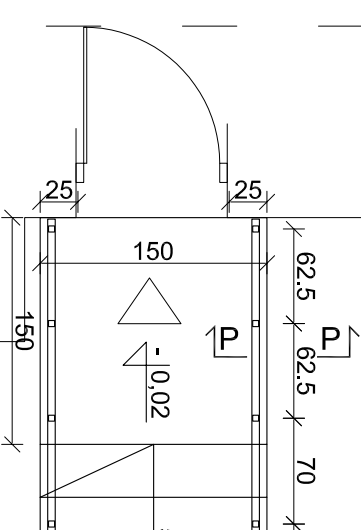
SCHODY ZEWNĘTRZNE S3



	masa pojł. kg/m	łóciłł mł mł	masa całkowitł kg
□ 25/25/2	1,17	10,48	12,26
□ 40/40/3	3,17	10,5	33,29
□ 48,3x2,9	3,25	6,38	20,74
bł. 2012	0,314	27,36	8,59

bl. 150/150/5 - 10szt.
kotwy M10 HILTI HIT HY 150-HAS,
L=200mm - 40szt.

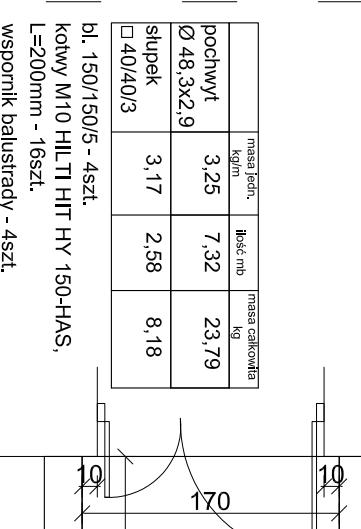
SCHODY ZEWNĘTRZNE SZ



	masa jedn.	h ₀ m	masa całkowita
	kg/m		kg
□ 25/25/2	1,17	10,48	12,26
□ 40/40/3	3,17	10,5	33,29
Ø 48,3x2,9	3,25	6,38	20,74
bl. 20/2	0,314	27,36	8,59

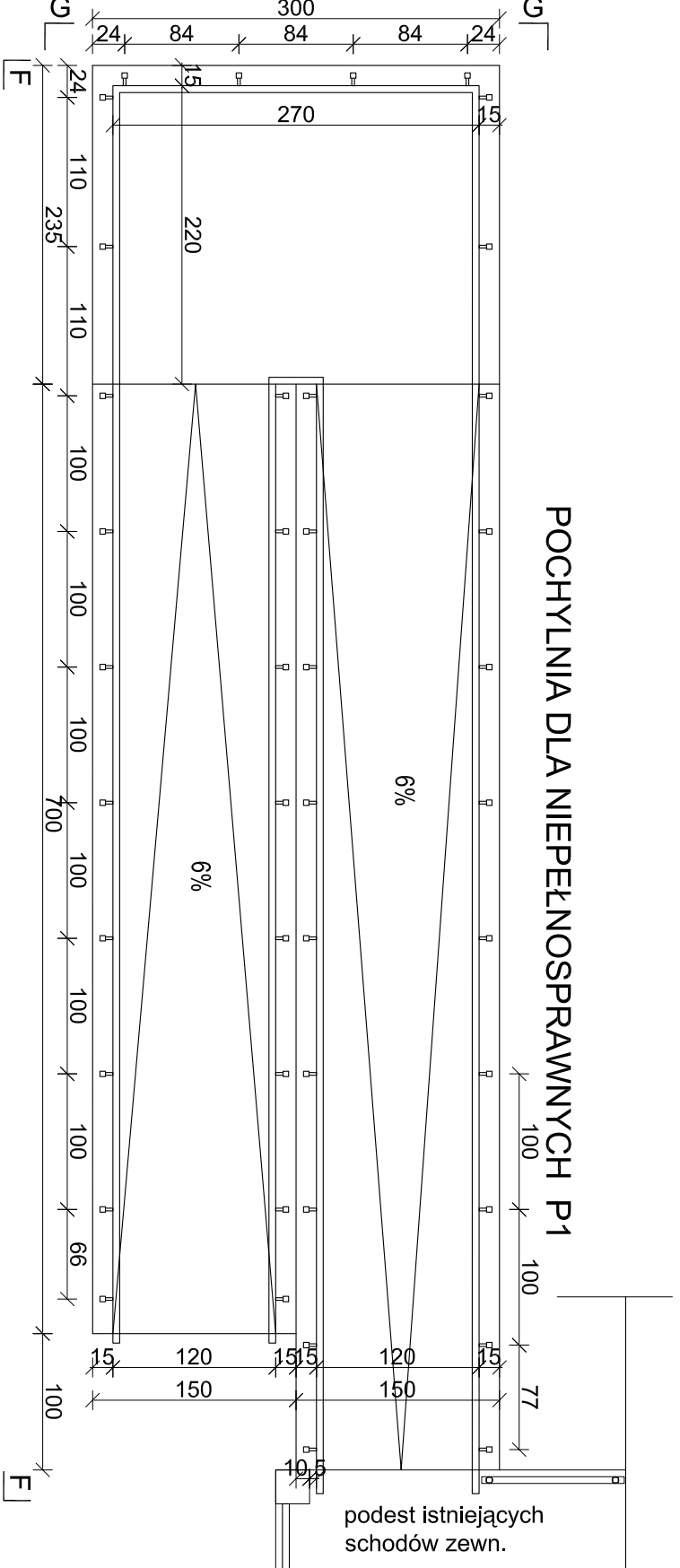
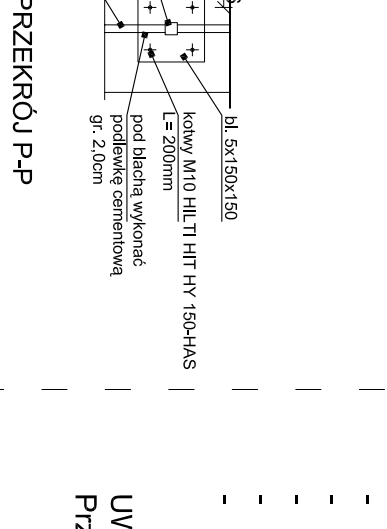
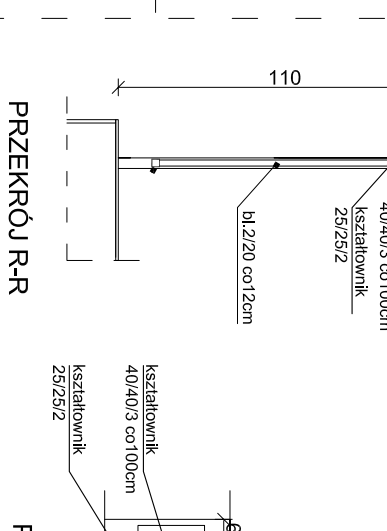
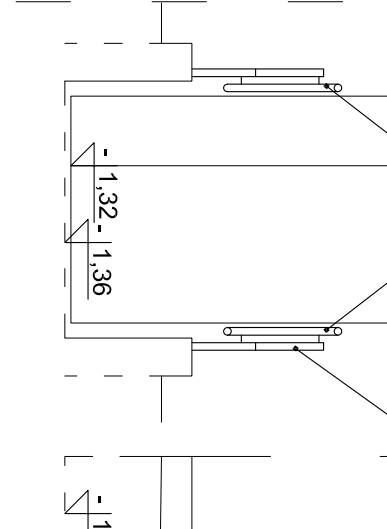
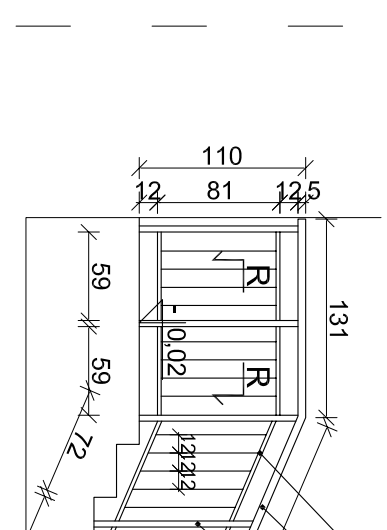
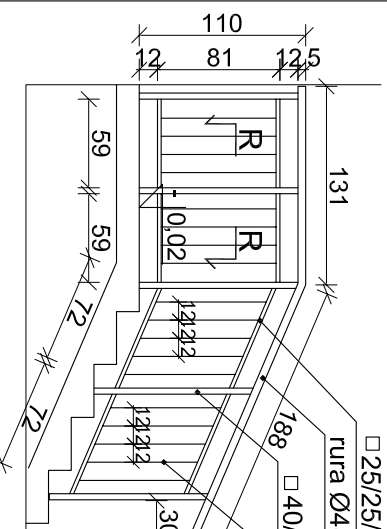
bl. 150/150/5 - 10szt.
kotwy M10 HILTI HIT HY 150-HAS,
L=200mm - 40szt.

SCHODY ZEWNĘTRZNE ST

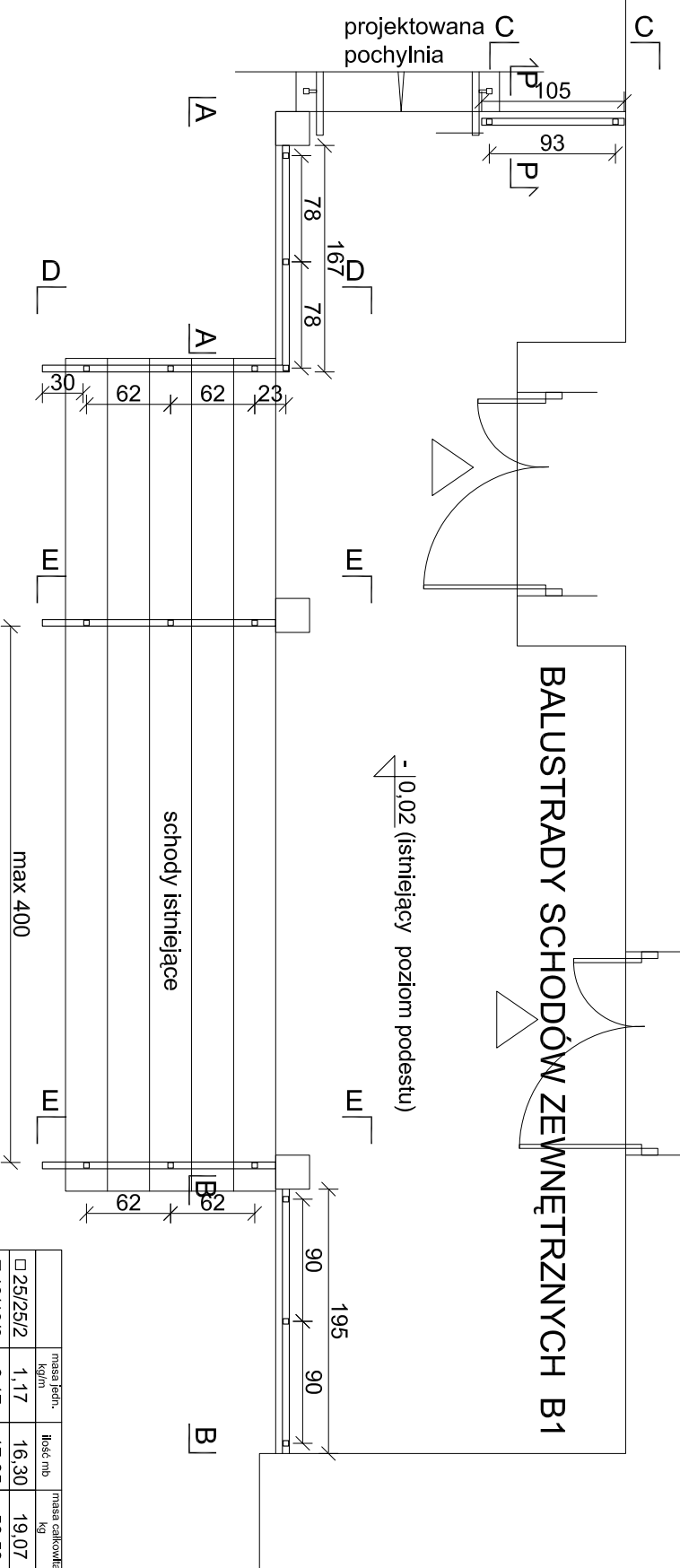


	masa jedn. kg/m	lódz mb	musz całkowita kg
pochwył	3,25	7,32	23,79
Ø 48,3x2,9			
slupek	3,17	2,58	8,18
□ 40/40/3			

di. 150/150/5 - 4szt.
kotwy M10 HILT HIT HY 150-HAS,
L=200mm - 16szt.
wspornik balustrady - 4szt.

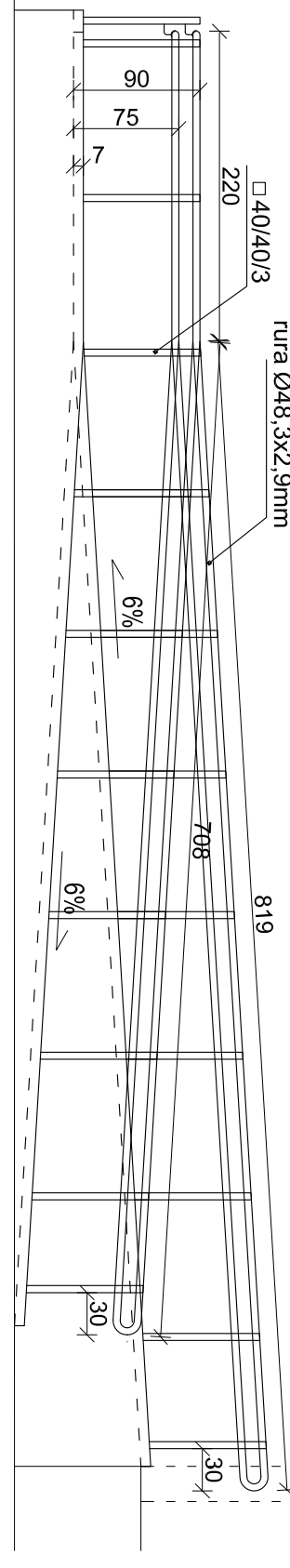


BALUSTRADY SCHODÓW ZEWNĘTRZNYCH B1

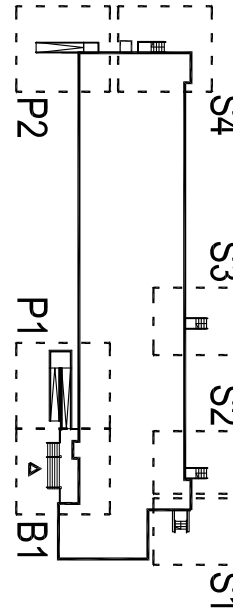


	masa jedn. kg/m	Wzrost m	masa ciekwa kg
□ 25/25/2	1,17	16,30	19,07
□ 40/40/3	3,17	17,85	56,59
Ø 48,3x2,9	3,25	10,43	33,90
bl. 20/2	0,314	44,08	13,84

bl. 150/150/5 - 17szt.
kotwy M10 HILTI HIT HY 150-HAS,
L=200mm - 68szt.



SCHEMAT



- w kolorze RAL 9007;
- pochwyty z rury okrągłej Ø49,3 x 2,9mm
- słupki □ 40/40/3
- poprzeczka □ 25/25/2
- pionowe płaskowniki 20/2 w rozstawie max 12cm,
- mocowanie balustrady do podłoża od góry

UWAGI :

Przed przystąpieniem do realizacji sprawdzić wymiary na budowie

P R A C O W N I A P R O J E K T O W A <i>mgr inż. arch. Halina Piatowska-Hirszberg</i>	
OBJEKT	ZESPÓŁ OPERKI ZDROWOTNEJ - PŁAWIARNIA nr 4 OSWIECIM, ul. WYSOKE BRZĘGI 4, Dział 2007/16, obr. 0001
ODDZIAŁ	PSYCHIATRYCZNY I DZIENNY ODDZIAŁ PSYCHIATR.
OPRACOWANNA	SCHODY ZEWNĘTRZNE, POCHYTNIA, BALUSTYADY
PROJEKTANT	mgr inż. H. HIRSZBERG
SPRAWOZDAWCA	mgr inż. D. SUCHY
DATA: 06.2016r.	SKALA: 1:50
	NR UP.R. 97/75-specj. archit. NR UP.R. 123/91-specj. archit.
	NR RYS. 22