

UWAGI:

1. Materiał:
 - Stal B500SP EPSTAL
 - Beton C20/25 (B25)
 - Stal nadproży S235 JR
2. Poziom porównawczy ±0.00 = xxm n.p.m
3. Osiłnia elementów żelbetonowych: ściana 3.0 cm, fundament 5.0cm, stropy 3.0cm
4. Zamówienia oraz wyburzenia należy wykonać z projektem architektury
5. Wymiary podano w cm
6. Wykonanie jakichkolwiek otworów poza zaznaczonymi na rysunku wymaga uzyskania zgody projektanta konstrukcji
7. Wyburzenia należy prowadzić zgodnie ze sztuką budowlaną pod nadzorem osoby uprawnionej.
8. Zamówienia otworów wykonanych z cegły pełnej kl. 15 na zaprawie cem.-wap.
9. Pod projektowane belki stalowe nadproży wykonanych poduszki betonowe długości 25cm, wysokość 20cm.
10. Wszystkie projekty branżowe należy wykonać łącznie.
11. W przypadku rozbieżności należy zwrócić się do projektanta.

Etapy prowadzenia prac w istniejącym budynku

1. Przed rozpoczęciem wykonywania nowych nadproży należy wykonać wszystkie konieczne zamurowania.
2. Połączeni nowego muru ze starym należy wykonać tak aby nowa ściana jak najmniej osiadała. W tym celu należy stosować zaprawę hydrauliczną. Spoiny poziome powinny być jak najcięższe. Połączenie wykonać na strzępią żąbioną. W starym murze należy pozostawić wgłębienia w co drugiej warstwie na głębokość 1,4 cegły.
3. Przed przystąpieniem do prac wyburzeniowych należy skucie tynku na pozostawionych fragmentach murów w celu oceny jego faktycznego stanu. W przypadku stwierdzenia występowania w murze spękań i rys świadczących o przeciążeniu konstrukcji należy powiadomić projektanta.
4. W pierwszej kolejności należy podstępować strop oraz nadproże od strony zewnętrznej (lub w przypadku ścian wewnętrznych od strony wewnętrznej rozpiętości stropu). Należy zwrócić uwagę na konieczność podparcia również stropu poniżej w miejscu oparcia stemplowania.

ROZMIESZCZENIE ELEM.KONSTR-1 PIĘTRO

Legenda

- ściana projektowana
- G.K. na ruszcie stal.
- wypełn. wełna mineralna
- część istniejąca
- część przeznaczona do wyburzenia

PRACOWNIA PROJEKTOWA
mgr inż. arch. Halina Piotrowska-Hirsztberg

OBJEKT ZESPÓŁ ZAKŁADÓW OPIEKI ZDROWOTNEJ - PAVILION NR 4
OSWIECIM ul. WYSOKIE BRZEGI 4; Dz nr 2007/16, obr. 0001 Oświęcim

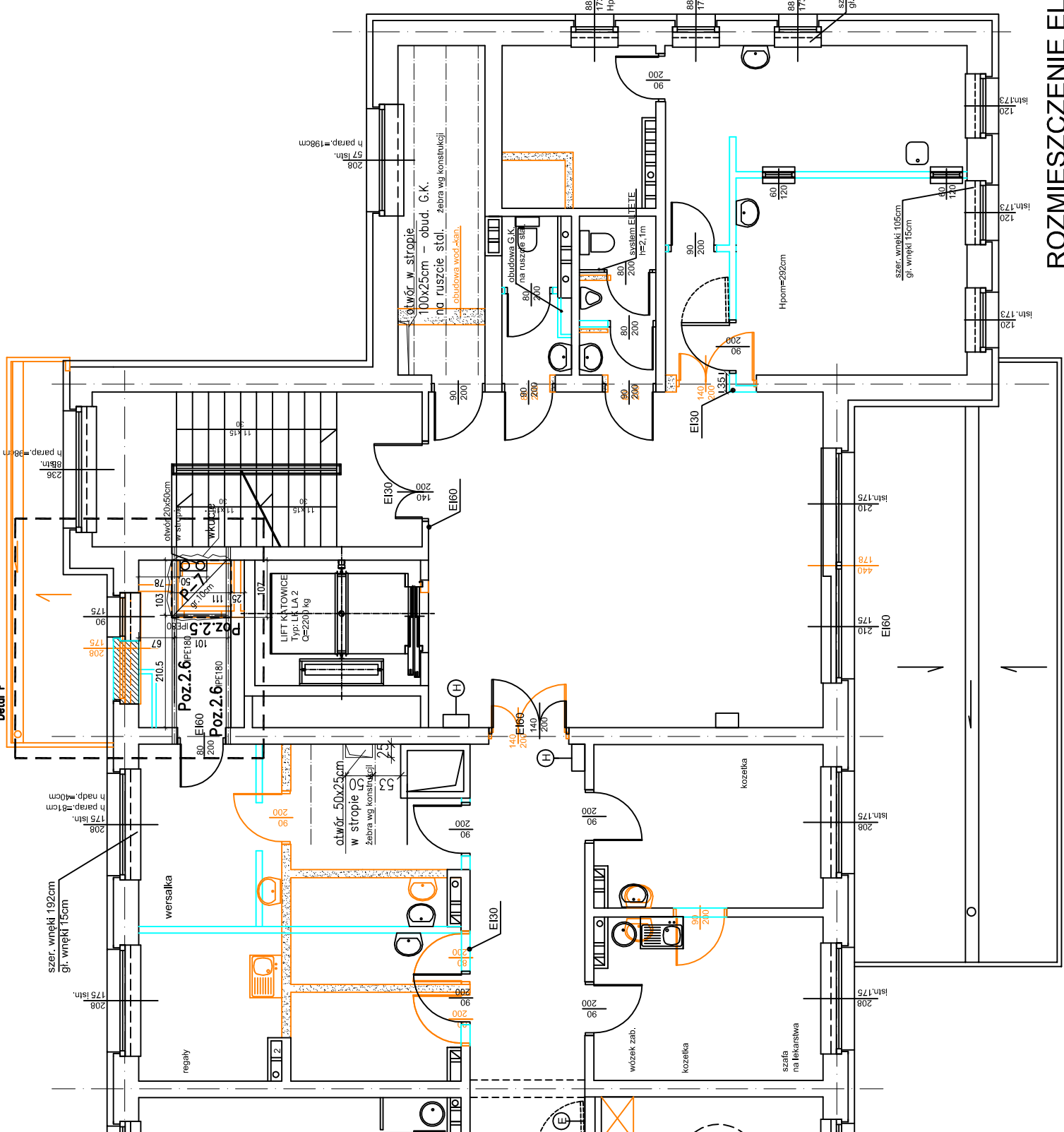
RODZAJ PROJEKT BUDOWLANY -
OPRACOWANIA ROZMIESZCZENIE ELEM.KONSTR-RZUT 1.PIĘTRO

PROJEKTANT mgr inż. Bogdan Stefanski
SPRAWDZAJĄCY mgr inż. Agnieszka Cholewa-Juszczak -specjalista-bud.

DATA 03.2015r.

SKALA 1:100

NR RYS. K-3



ROZMIESZCZENIE ELEM.KONSTR-1 PIĘTRO

Legenda

- ściana projektowana
- G.K. na ruszcie stal.
- wypełn. wełna mineralna
- część istniejąca
- część przeznaczona do wyburzenia

PRACOWNIA PROJEKTOWA
mgr inż. arch. Halina Piotrowska-Hirsztberg

OBJEKT ZESPÓŁ ZAKŁADÓW OPIEKI ZDROWOTNEJ - PAVILION NR 4
OSWIECIM ul. WYSOKIE BRZEGI 4; Dz nr 2007/16, obr. 0001 Oświęcim

RODZAJ PROJEKT BUDOWLANY -
OPRACOWANIA ROZMIESZCZENIE ELEM.KONSTR-RZUT 1.PIĘTRO

PROJEKTANT mgr inż. Bogdan Stefanski
SPRAWDZAJĄCY mgr inż. Agnieszka Cholewa-Juszczak -specjalista-bud.

DATA 03.2015r.

SKALA 1:100

NR RYS. K-3