

Woj. zachodniopomorskie
Powiat choszczeński
Gmina 320203_5 Drawno
Obręb 320203_5.0011 Nowa Korytnica
Obiekt Głusko - Nowa Korytnica - droga leśna

GN.6640.499.2015

MAPA DO CELÓW PROJEKTOWYCH

Skala 1:500

Stan aktualizacji na dzień 21.08.2015r.

Wykonał dn. 15.10.2015 r.

"DRAFT" Geodezja
Marek Zawadzki
ul. Brzozowa 76
66-4465 Osiedle Poznańskie

GEODETA UPRAWNIONY
Mirosław Borowiecki
Ul. Dąbrowskiego 13A/5
66-400 Gorzów Wlkp.
Upr. nr 15757

Nie wyklucza się istnienia w terenie innych nie wykazanych
na mapie urządzeń podziemnych, które nie były zgłaszane
do inwentaryzacji w instytucjach branżowych.

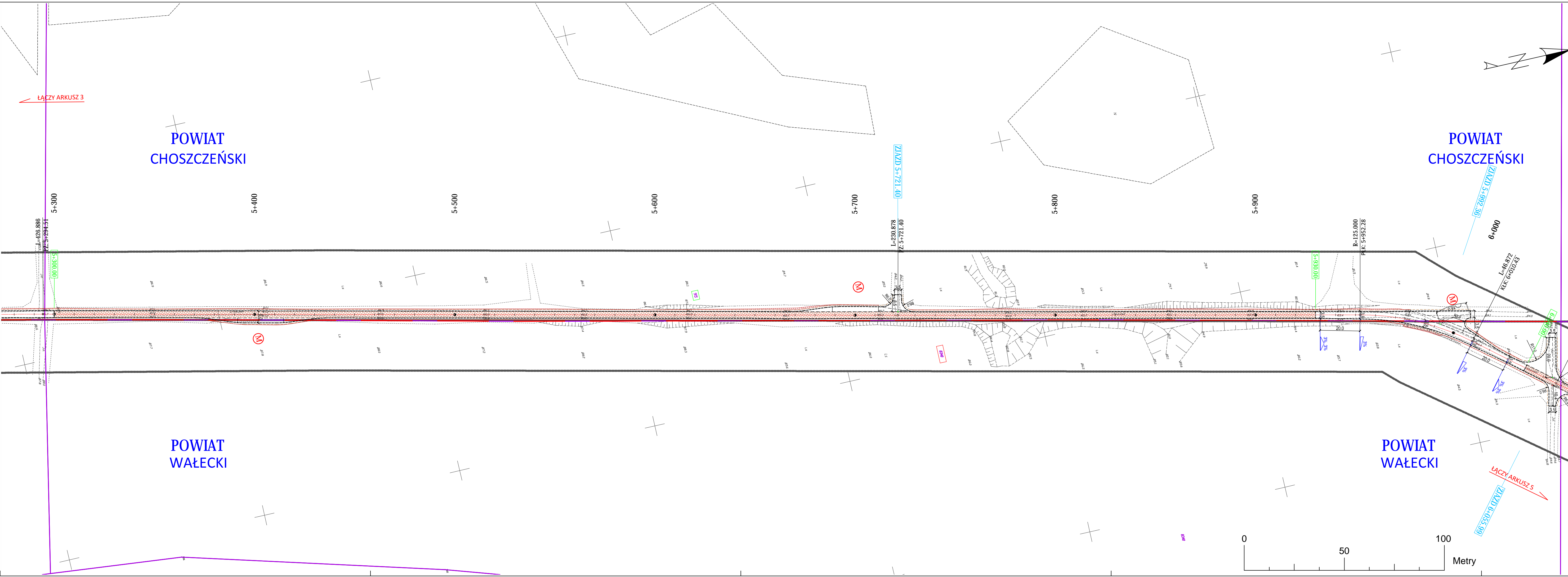
W obszarze aktualizacji występują pkt. osnowy
geodezyjnej podlegające ochronie: 352 214-1000, 352 214-1001,
352 213-1000, 352 213-1001, 352 213-1004, 352 213-1006,
352 213-1007, 352 231-1000, 352 231-1001.

Zaprojektowane i uzgodnione w ZUDP sieci uzbrojenia
terenu: brak

Układ współrzędnych płaskich prostokątnych „2000/5”
Układ wysokościowy „Kronsztadt 86”.

Dla aktualizowanego obszaru nie sprawdzano zapisów ujawnionych
w Księgach Wieczystych dotyczących obciążeń
służebnościami gruntowymi.
§80ust.6 rozp. MSWiA z dn. 9 listopada 2011 r. (Dz.U. 2011.263.1572).

Mapy nie uzupełniono o elementy wyszczególnione
w § 6 ust.1 rozp. MGPIB z dnia 21 lutego 1995r.
(Dz.U. 1995.25.133).



LEGENDA

- pobocze gruntowe
- jezdnia (naw. twarda nieulepszona)
- pobocze gruntowe
- skarpa nasypu/wykopu
- Odcinki na których przewidziano nakładkę z kruszywa (gr. min. 15cm) na ist. nawierzchni tłuczniowej
- M Lokalizacja mijanki
- Granice działek
- Granice powiatów
- Numer działek w granicach powiatu strzelecko-dreźnieńskiego
- Numer działek w granicach powiatu choszczeńskiego
- Numer działek w granicach powiatu wałeckiego
- Granica aktualizacji mapy

JEDNOSTKA PROJEKTOWA	 PRZEDSIĘBIORSTWO WIELOBRANŻOWE "FAWA" Filip Walczak Sp. z o.o. ul. Kobylegorska 16A, 66-400 Gorzów Wlkp. tel. 095 72 94 330, fax. 095 72 94 330			
INWESTOR	NADLEŚNICTWO GŁUSKO Głusko 19, 66-520 Dobiegniew			
TEMAT	Budowa drogi leśnej wewnętrznej służącej do celów p.pożarowych po istniejącym trakcie drogi leśnej gruntowej w leśnictwach Sitnica, Jażwiny, Jelenie, Korytnica			
ADRES	gmina Dobiegniew (powiat strzelecko-dreźnieński, województwo lubuskie): obręb Głusko: 360, 377/4 gmina Drawno (powiat choszczeński, województwo zachodniopomorskie): obręb Jażwiny: 183, 182, 181, 162, 161, 140, 139, 122, 107, 95, 69, 68 obręb Nowa Korytnica: 61, 34, 47, 46, 41, 40 gmina Czapla (powiat wałecki, województwo zachodniopomorskie): obręb Jelenie: 8351, 8347, 8343, 8340, 8337, 8334, 8333, 8327			
FAZA	PROJEKT WYKONAWCZY			
BRANŻA	DROGOWA			
FUNKCJA	IMIĘ I NAZWISKO	UPRAWNIENIA	DATA	PODPIS
PROJEKTANT	mgr inż. Filip Walczak	nr 26/2002/Gw do projektowania bez ograniczeń w spec. konstrukcyjno-budowlanej	7.12.2015	
SPRAWDZAJĄCY	mgr inż. Tomasz Romankiewicz	nr LUKG/0074/POOD/11 do projektowania bez ograniczeń w spec. drogowej	7.12.2015	
RYSUNEK		PLAN SITUACYJNY		
DATA: 7.12.2015	SKALA: 1:1000	NR RYSUNKU: 2	ARKUSZ RYSUNKU: 4	