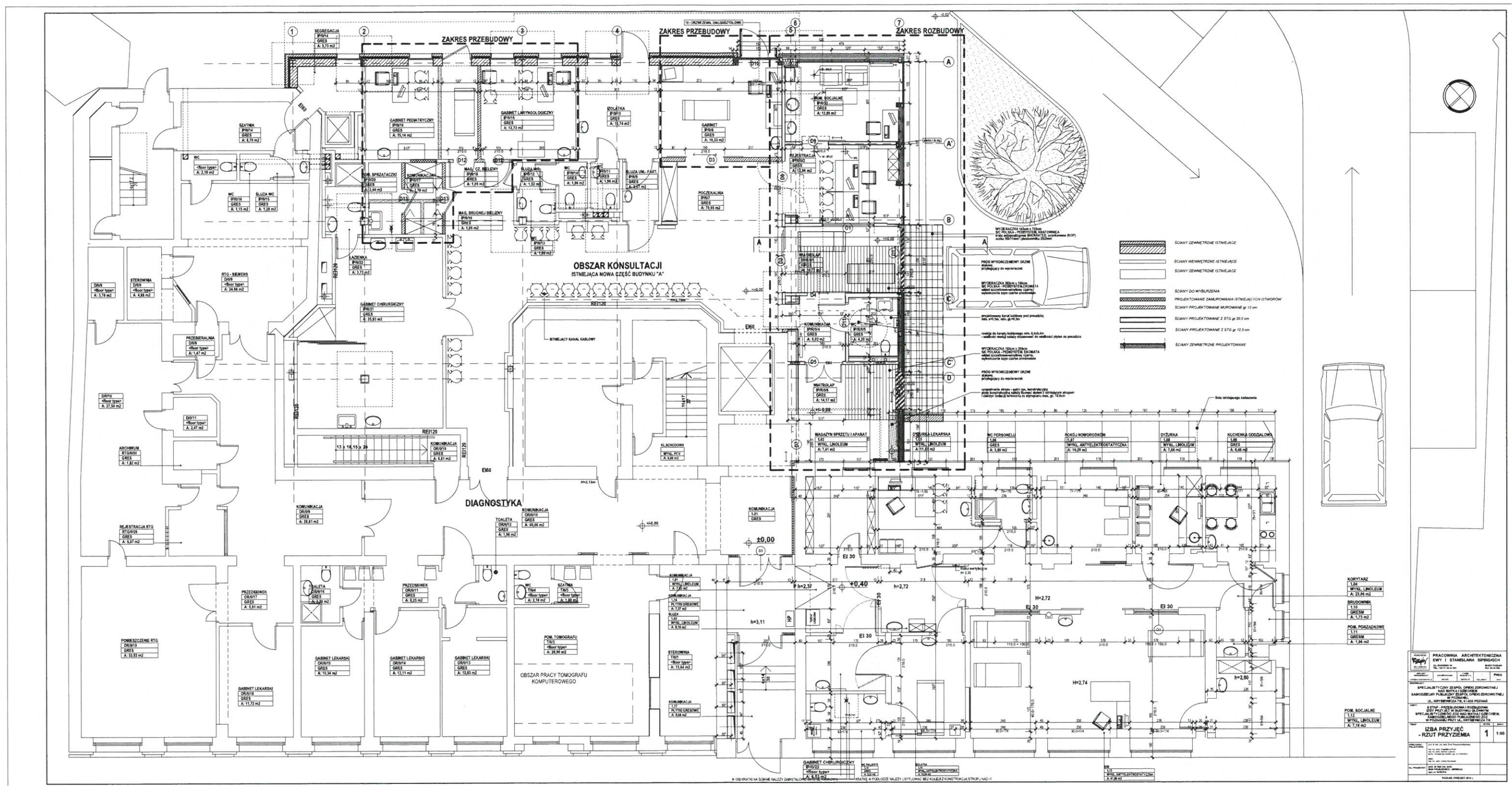
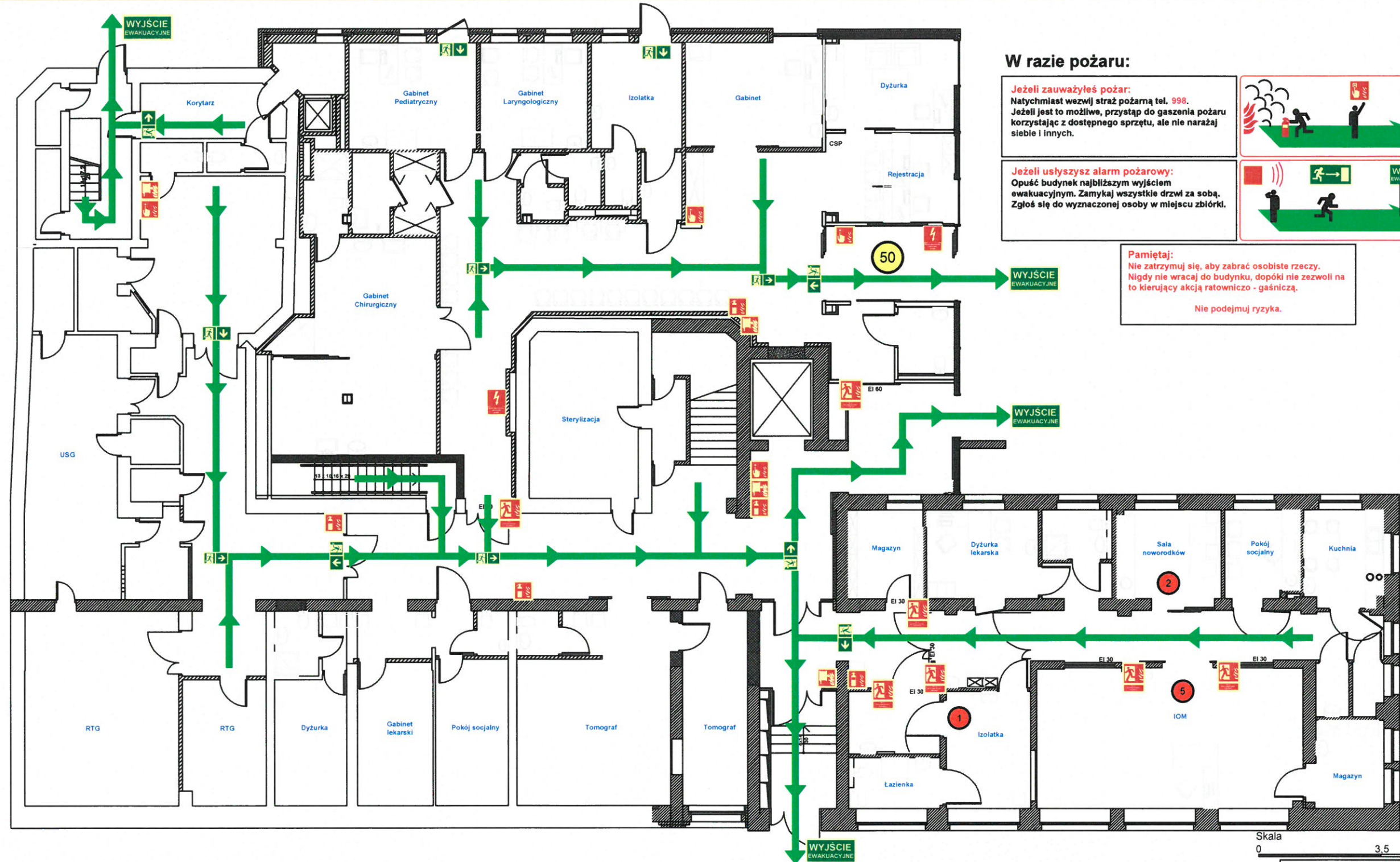


Załącznik nr 3 do Odpowiedzi
na zapytania



W RAZIE POŻARU IN CASE OF FIRE IM FALLE FEUERBRANDES

PLAN EWAKUACYJNY - SZOZ NAD MATKĄ I DZIECKIEM SZPITAL ŚW. JÓZEFA BUDYNEK A [OIOM] - PARTER - UL. KRYSIEWICZA 7/8, 61-825 POZNAŃ



W razie pożaru:

Jeżeli zauważyłeś pożar:
Natychmiast wezwij straż pożarną tel. 998.
Jeżeli jest to możliwe, przystąp do gaszenia pożaru
korzystając z dostępnego sprzętu, ale nie narażaj
siebie i innych.

Jeżeli usłyszysz alarm pożarowy:
Opuść budynek najbliższym wyjściem
ewakuacyjnym. Zamykaj wszystkie drzwi za sobą.
Zgłoś się do wyznaczonej osoby w miejscu zbiórki.



Pamiętaj:
Nie zatrzymuj się, aby zabrać osobiste rzeczy.
Nigdy nie wracaj do budynku, dopóki nie zezwoli na
to kierujący akcją ratowniczo - gaśniczą.

Nie podejmuj ryzyka.

LEGENDA:

- | | | | |
|--|--|--|---|
|  WYJŚCIE EWAKUACYJNE |  GAŚNICA |  RĘCZNE URUCHAMIANIE DŹWIKOWEGO SYSTEMU OSTRZEGANIA |  2 POTENCJALNA LICZBA OSÓB PRZEBYWAJĄCYCH NA KONDYGNACJI |
|  KIERUNEK DO WYJŚCIA W PRAWO |  HYDRANT WEWNĘTRZNY |  DRZWI PPOŻ. |  2 LICZBA ŁÓŻEK W POMIESZCZENIU |
|  KIERUNEK DO WYJŚCIA SCHODAMI W DÓŁ |  PRZECIWPÓŻAROWY WYŁĄCZNIK PRĄDU / GŁÓWNY WYŁĄCZNIK PRĄDU |  TU JESTEŚ / YOU ARE HERE | |
|  MIEJSCE ZBIÓRKI DO EWAKUACJI | | | |

Skala
0 3,5 7 m

PLAN EWAKUACYJNY BUDYNEK A - PARTER [OIOM] SZOZ NAD MATKĄ I DZIECKIEM SZPITAL ŚW. JÓZEFA ul. Kryśiewiczza 7/8, 61-825 Poznań	
data: 30.06.2017 r.	sporządził: MAGISTER INŻYNIER POŻARNICTWA Tymoteusz Zgrabka
rozmiar wydruku: 297 x 420 mm	PURE ZONE Tymoteusz Zgrabka BEZPIECZENSTWO I PREWENCJA www.purezone.pl biuro@purezone.pl tel. 604 109 998
 PURE ZONE BEZPIECZENSTWO I PREWENCJA	