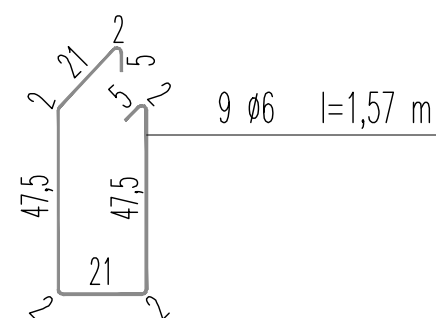
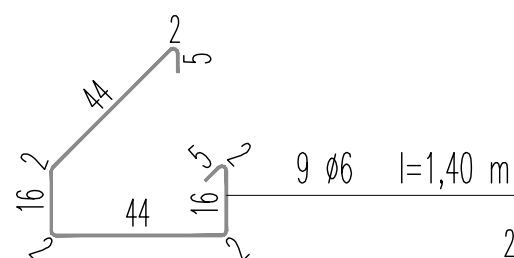
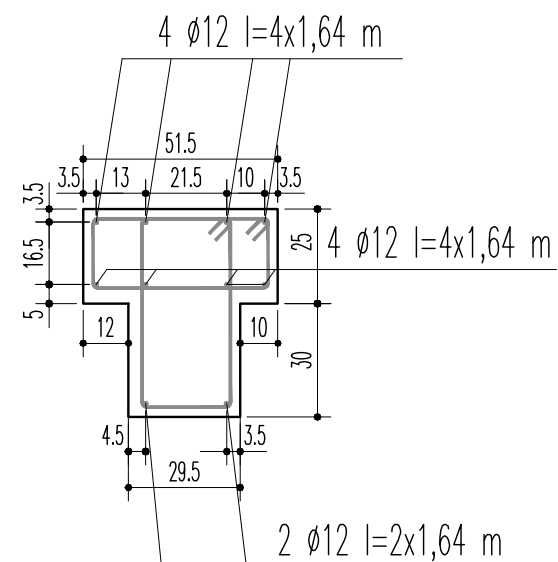
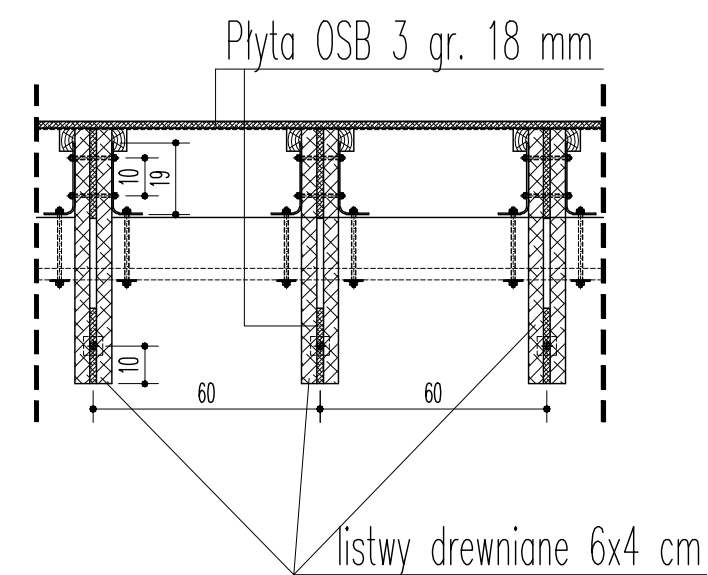
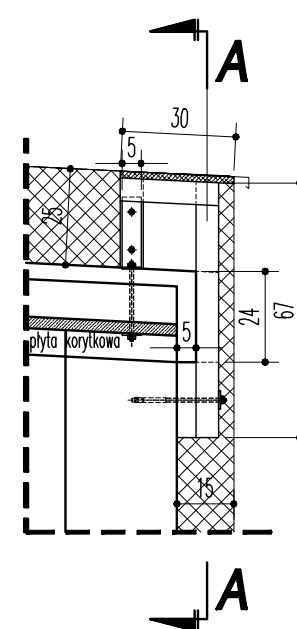


Długość zbrojenia $\emptyset 12$ L=16,4 m



Przekrój A-A



Obiekt:		BUDYNEK ADMINISTRACYJNY SZPITAL WOJEWÓDZKI W POZNANIU 60-479 POZNAŃ	
Zamawiający:		SZPITAL WOJEWÓDZKI W POZNANIU UL. JURASZÓW 7/19 60-479 POZNAŃ	
Stadium:		PROJEKT WYKONAWCZY	
Treść rysunku:			Data:
PRZEKRÓJ PRZEZ WYŁAZ NA DACH OKAP I BLKA ŻELBETOWA			04.2017r.
	Nazwisko:	Podpis:	Skala:
Opracował:	mgr inż. Paweł Peksa		1:20
Sporządził:	mgr inż. Paweł Peksa		Nr rys.: 7/8