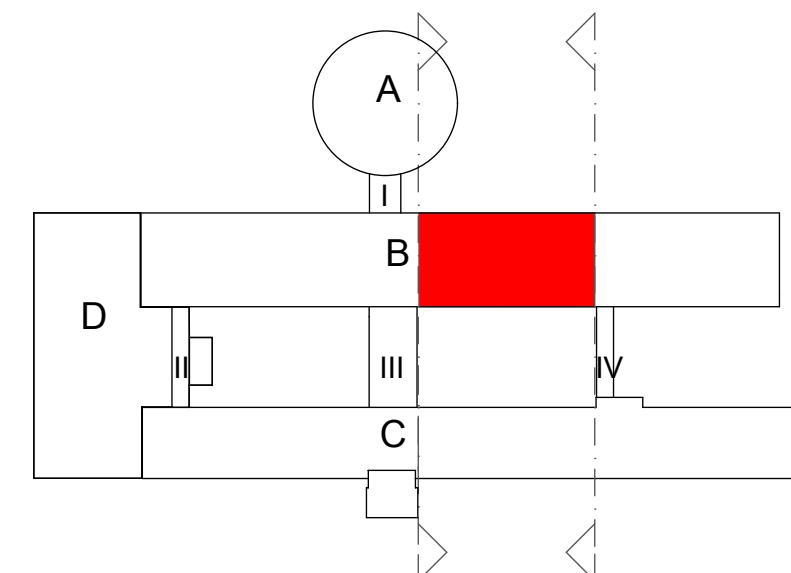


CZĘŚĆ "C" BUDYNKU DIAGNOSTYCZNEGO




OŚWIETLENIE

Oprawa kierunkowa dynamiczna Amatech (jedno stronna)
montaż: natynkowy

UWAGA:

- WSZYSTKIE ZMIANY NALEŻY UZGADNIAĆ, Z JEDNOSTKĄ PROJEKTOWĄ
(DOPUSZCZA SIĘ ZMIANY, PO UZGODNIENIU Z PROJEKTANTEM
ORAZ PRZY ZACHOWANIU PARAMETRÓW TECHNICZNYCH MATERIAŁÓW

PROJEKT WYKONAWCZY PRZEBUDOWA SZPITALA WOJEWODZKIEGO W POZNANIU przy ul. Juraszów 7/19 polegająca na DOSTOSOWANIU OBIEKTU DO OBOWIĄZUJĄCYCH PRZEPISÓW POŻAROWYCH - II ETAP REALIZACJI					
 STUDIO PROJEKTÓW CUBE 27 Studio Projektów Architekt Biuro Liber-Skarbek Biuro 40-1189 Poznań, ul. Rolna 45b/19, kom: 603 337 422, e-mail: b.liber@cube27.pl www.cube27.pl www.przysklad.pl www.fototape27.pl	Obiekt:	Szpital Wojewódzki w Poznaniu ul. Juraszów 7/19	IMIĘ I NAZWISKO Projektant architektura: mgr inż. arch. Barbara Liber-Skarbek	Nr upr 15/08/DOIA	Podpis
	Investor:	Szpital Wojewódzki w Poznaniu ul. Juraszów 7/19	Projektant instalacje elektr.: mgr inż. Paweł Pomykański	Nr rys.: WK/P/386/ PW/OE/09	
			Opracowanie instalacje elektr. inż. Grzegorz Domański	110/90/W/P	
	Skala: 1:100	Data: 06/2017	Tytuł rysunku: OŚW. AWARYJNE - II ETAP 2 PIĘTRO,		Branża: ELEKT.