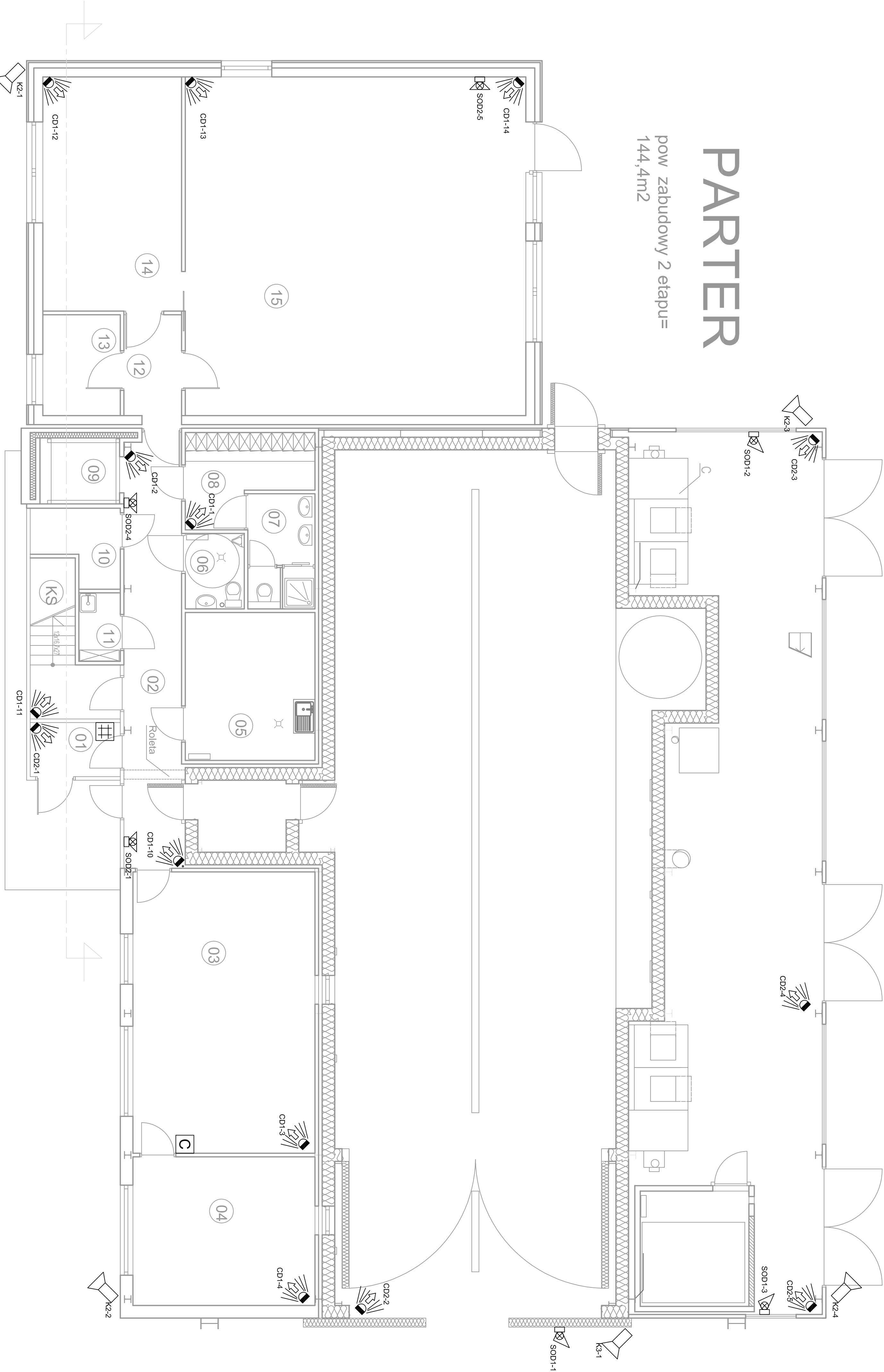


dwie kamery
zainstalowane na
słupach
oświetleniowych
terenu placu
manewrowego

PARTER

pow zabudowy 2 etapu=
144,4m2



	Manipulator centrali alarmowej zgodnie z opisem projektowym
	Centralia alarmowa zgodnie z opisem projektowym
	CD3 Czujka alarmowa, PIR, wykonanie wewnętrzne -10°C...+50°C
	CD2 Czujka alarmowa, dualna PIR+MW, wykonanie zewnętrzne -30°C...+50°C
	CD1 Czujka alarmowa, dualna PIR+MW, wykonanie wewnętrzne -10°C...+50°C
	SOD2 Sygnalizator optyczno-dźwiękowy, wewnętrzny, kolor oświetlenia: czerwony
	SOD1 Sygnalizator optyczno-dźwiękowy, zewnętrzny, kolor oświetlenia: czerwony
	K3 Kamera zewnętrzna -20°C...+50°C, IP66, promiennik IR, LAN IP, PTZ
	K2 Kamera zewnętrzna -20°C...+50°C, IP66, promiennik IR, LAN IP
	K1 Kamera podwyższonej wytrzymałości -55°C...+70°C, 0...100%Rh, IP67, stal nierdzewna, LAN IP, PTZ, 2Mpix

Jednostka projektowa:		Opis:	
F:\projekty\KGA\KGA.PNG		mgr inż. arch. Andrzej Wojański KL.32/89	
Zadanie:		Projekt:	
PROJEKT WYKONAWCZY BUDYNKU KOMORY TERMOKLIMATYCZNEJ NA TERENIE KAMPUSU POLITECHNIKI KRAKOWSKIEJ W CZYSTNACH WRAZ Z WEWNĘTRZNYMI INSTALACJAMI ORAZ ROZBUDOWA ISTNIEJĄCEJ DROGI WEWNĘTRZNEJ I BUDOWA PLACU MANEWROWEGO.		Inż. Krzysztof Janyst KL - 218/89	
Data:		Sprawdził:	
07.2014		Inż. Krzysztof Chłopek KL - 384/94	
Tytuł:		Projekt WYKONAWCZY	
Instalacja SAP		Instalacje słaboprądowe	
Rysunek Nr:		Rev:	
KGA-014-02-PW-SE-003		A	