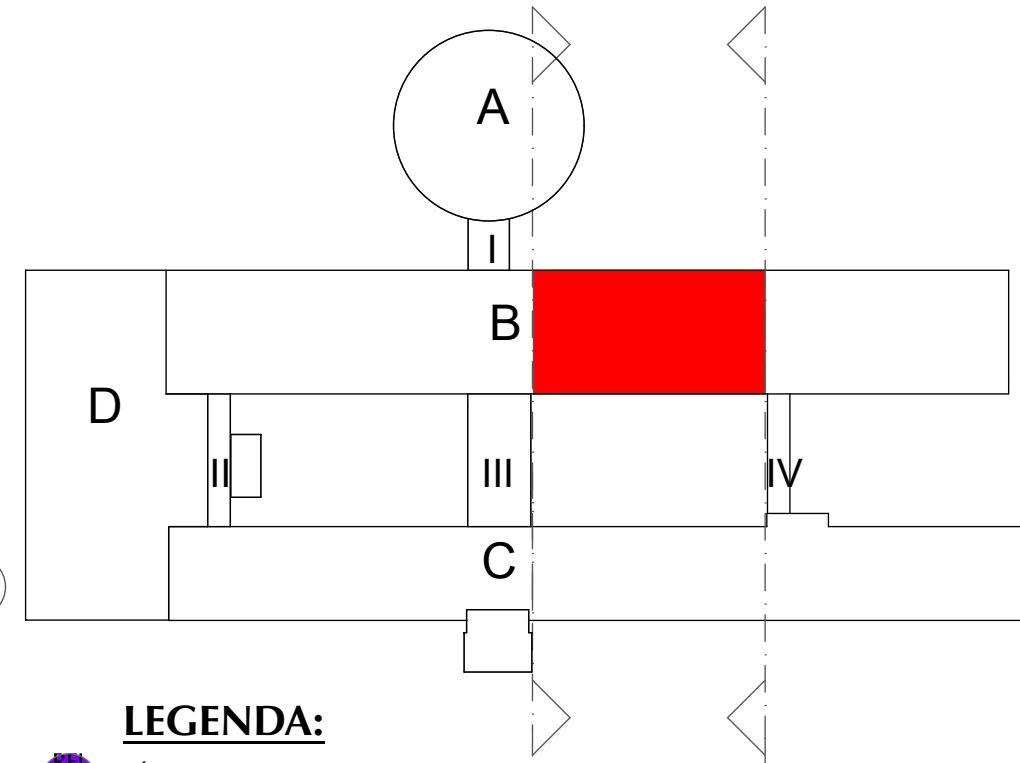
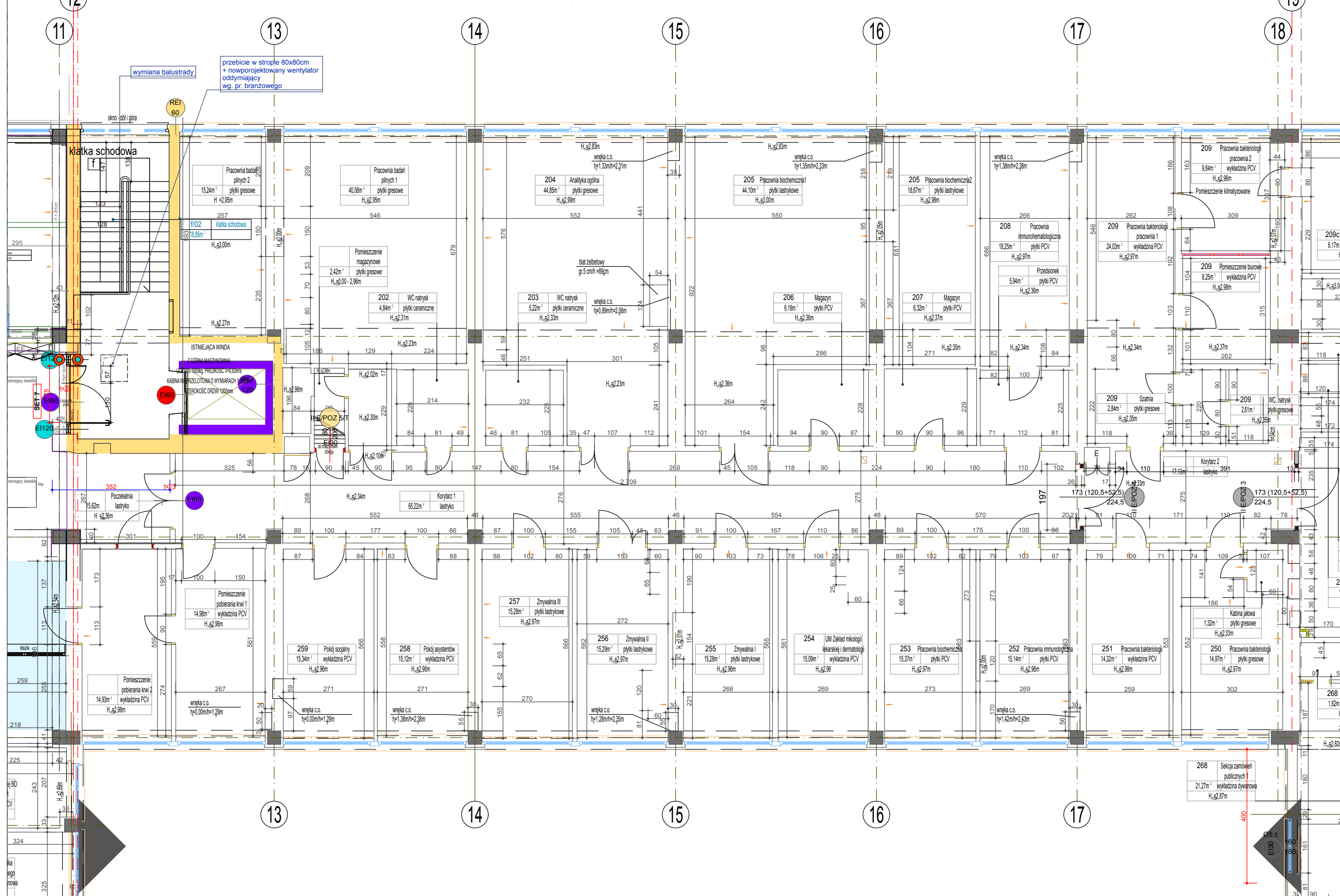


II ETAP PRZEBUDOWY

ZAKŁAD DIAGNOSTYKI LABORATORYJNEJ I MIKROBIOLOGICZNEJ - 35os.

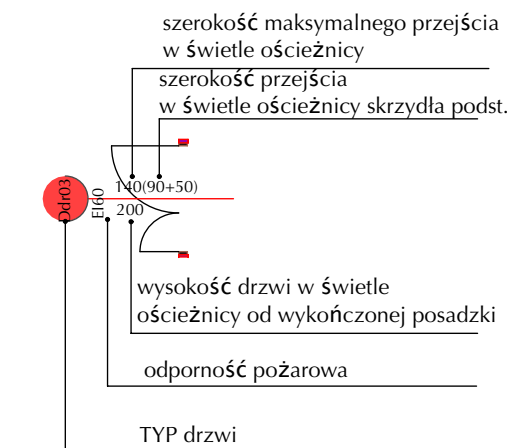
CZĘŚĆ "C" BUDYNKU DIAGNOSTYCZNEGO



LEGENDA:

- REI 120 - ŚCIANY ISTNIEJĄCE REI 120
- REI 60 - ŚCIANY ISTNIEJĄCE REI 60
- REI 120 - ŚCIANY O WYMAGANEJ ODPORNOŚCI REI 120
- REI 60 - ŚCIANY O WYMAGANEJ ODPORNOŚCI REI 60
- EI 60 - ŚCIANY O WYMAGANEJ ODPORNOŚCI EI 60
- EI 120 - DRZWI ISTNIEJĄCE EI 120
- EI 60 - DRZWI ISTNIEJĄCE EI 60
- EI 30 - DRZWI ISTNIEJĄCE EI 30
- EI 60 - DRZWI NOWOPROJEKTOWANE EI 60
- EI 30 - DRZWI NOWOPROJEKTOWANE EI 30
- S - DRZWI NOWOPROJEKTOWANE DYMOSZCZELNE
- D - DRZWI NOWOPROJEKTOWANE BEZ KLASY ODPORNOŚCI OGNIOWEJ
- NOWOPROJEKTOWANE ŚCIANY W ZABUDOWIE LEKKIEJ GK O ODPORNOŚCI OGNIOWEJ EI 60
- NOWO-PROJEKTOWANE ŚCIANY W ZABUDOWIE LEKKIEJ GK O ODPORNOŚCI OGNIOWEJ EI 120
- ISTNIEJĄCE SUFYTY PODWIESZANE - II ETAP REALIZACJI

OZNACZENIA - drzwi, okna:



UWAGA:

- przed wykonaniem wszystkie wymiary* sprawdzić w naturze (*wszystkie wymiary podane w cm)
- wymiary podstawowe drzwi podane w "świecie ościeżnicy po otwarciu"
- wysokość drzwi min. 200 cm w "świecie ościeżnicy"
- RYSUNEK NALEŻY ROZPATRYWAĆ, ŁĄCZNIE Z CAŁĄ DOKUMENTACJĄ ARCHITEKTONICZNĄ [W TYM M.I.N. Z OPISEM / RYSUNKAMI / ZAŁĄCZNIKAMI] ORAZ ZE WSZYSTKIMI PROJEKTAMI BRANŻOWYMI.
- WSZYSTKIE ZMIANY NALEŻY UZGADNIAĆ, Z JEDNOSTKĄ PROJEKTOWĄ. (DOPUSZCZA SIĘ ZMIANY, PO UZGODNIENIU Z PROJEKTANTEM ORAZ PRZY ZACHOWANIU PARAMETRÓW TECHNICZNYCH MATERIAŁÓW)
- URZĄDZENIA I OSPRZĘT ZWIĄZANE Z INSTALACJAMI WG PROJEKTÓW BRANŻOWYCH WYKONAWCZYCH.
- WSZYSTKIE NOWE ELEMENTY KONSTRUKCYJNE PO DOKONANIU ODKRYWEK UZGODNIĆ Z JEDNOSTKĄ PROJEKTOWĄ, PRZEBIECIA DACHOWE DOSTOSOWAĆ DO KONSTRUKCJI DACHU

PROJEKT WYKONAWCZY PRZEBUDOWA SZPITALA WOJEWÓDZKIEGO W POZNANIU przy ul. Juraszów 7/19 polegająca na DOSTOSOWANIU OBIEKTU DO OBOWIĄZUJĄCYCH PRZEPISÓW POŻAROWYCH - II ETAP PRZEBUDOWY.				
	Obiekt:	Szpital Wojewódzki w Poznaniu ul. Juraszów 7/19	IMIĘ I NAZWISKO:	Nr upr.
	Projektant architektura:	mgr inż. arch. Barbara Liber-Skarbek		Podpis
	Investor:	Szpital Wojewódzki w Poznaniu ul. Juraszów 7/19	Projektant konstrukcja:	
			mgr inż. Wojciech Lewandowski	4183/Cd/89
STUDIO PROJEKTÓW CUBE 27 Studio Projektów Architekt Barbara Liber-Skarbek Biuro: 60-189 Poznań, ul. Rolna 45A/19, kom: 603 337 422, e-mail: b.liber@cube27.pl www.cube27.pl www.przyklejki.pl www.fototapeta27.pl			Opracowanie konstrukcja:	
			mgr inż. Tomasz Schneider	
Skala:	Data:	1:100	06/2017	Tytuł rysunku:
		PIĘTRO - II ETAP PRZEBUDOWY		Branża:
		Arch./Konstr.		Nr rys.: PW/A-K/II ETAP/03