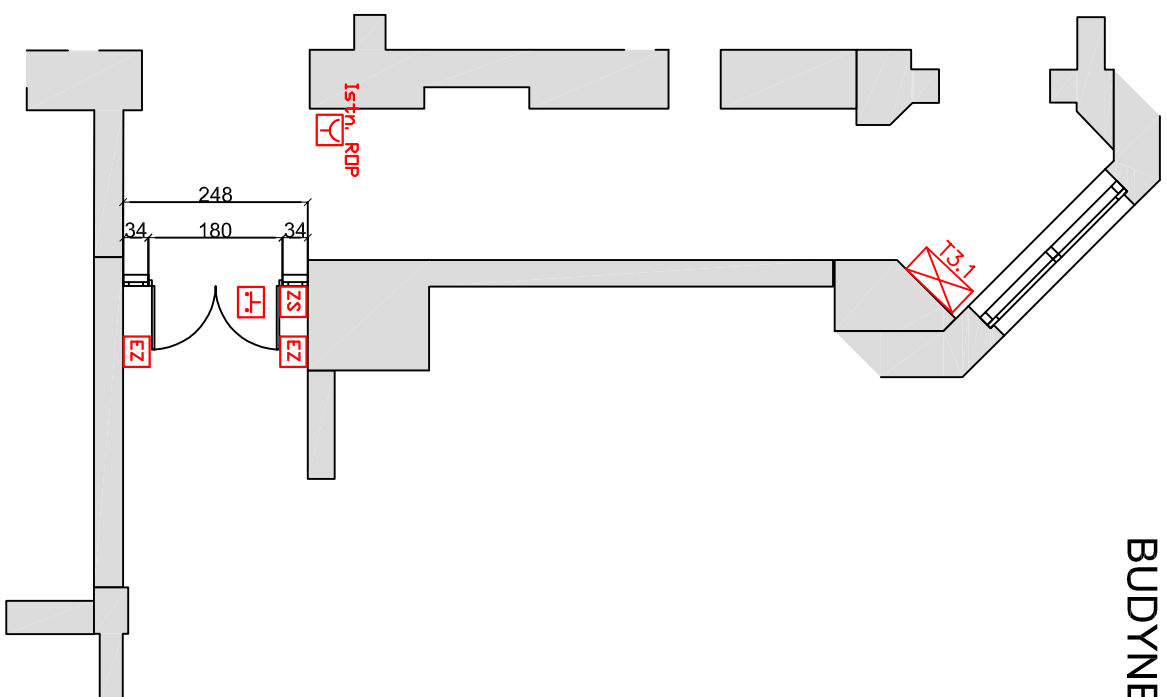








KORYTARZ GŁÓWNY BUDYNEK A - II PIĘTRO




LEGENDA:

- | | |
|---|--------------------------------|
|  | Elektro trzymacz |
|  | Zasilacz buforowy |
|  | Element kontrolno - sterujący |
|  | Istniejący ROP systemu SAP |
|  | Istn. rozdzielnica elektryczna |
|  | |

UMAGI:

1. Sygnał strząjący doprowadzić z istniejącego przycisku ROP.
2. Zasilanie układu z rozdzielniczy T-3.1

 mufa studio projektowe <small>ul. Koskowska 3, Bydgoszcz</small>	85-307 Bydgoszcz ul. Koskowska 3/5/2 tel. 795 822, e-mail: biuro@mufa-studio.pl www.mufa-studio.pl
RZUT II PIĘTRA – STEROWANIE DRZWI PPOŻ	
INWESTOR	KUJAWSKO POMORSKI URZĄD WOJEWÓDZKI ul. JAGIELLOŃSKA 3, Bydgoszcz
TEMAT:	Przebudowa wybranych pomieszczeń na II piętrze w skrzydle zachodnim budynku A Kujawsko-Pomorskiego Urzędu Wojewódzkiego przy ul. Jagiełłońskiej 3 w Bydgoszczy ul. Jagiełłońska 3, Bydgoszcz (dz. nr 6/2)
PROJEKTANT	mjr inż. Krzysztof Tyma KUP.07.068/PBE/16
BRANŻA	FAZA
ELEKTRYCZNA	BUDOWLANY
DATA	
SKALA	NR RYSUNKU
1.08.2016	1.100
	E-04