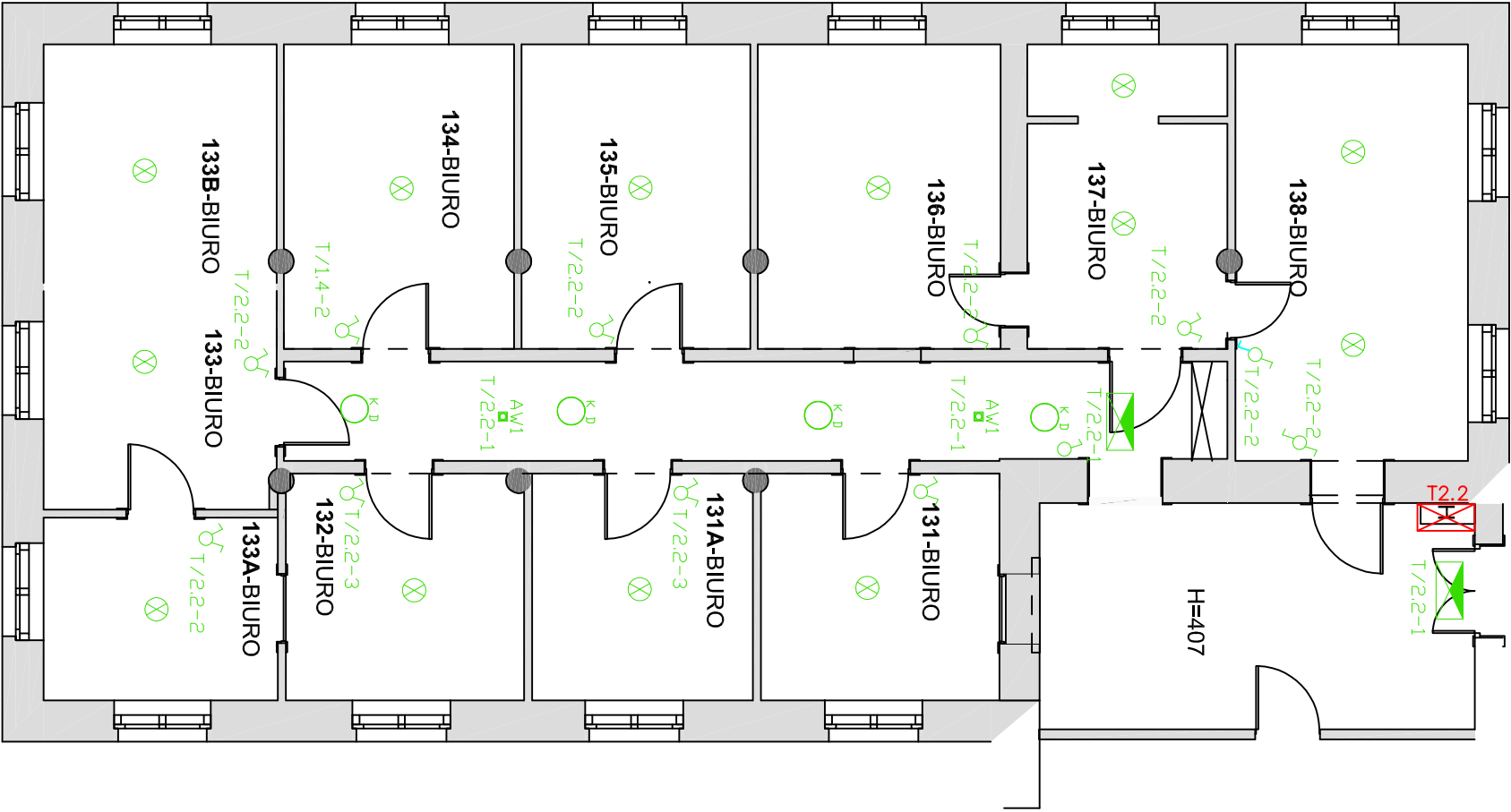


POMIESZCZENIA BIUROWE SKRZYDŁO ZACHODNIE
BUDYNEK A - I PIĘTRO




LEGENDA:

- Oprawa ewakuacyjna TWINS TW-C-SA-PT
praca na jasno
- Łącznik instalacyjny pojedynczy p/t
- Łącznik instalacyjny świecznikowy p/t
- Istn. oprawa do demontażu i ponownego montażu
- LUXIONA Troil RING N 460 LED 5500LM PLX L-DOWN E 33 IP40 840
- LUXIONA TROLL OPRAWA RUTA RNC 3W_B
- Istn. rozdzielnica elektryczna

UWAGI:

- Obwody oświetleniowe zasilić z rozdzielniczy lokalnej T-2.2
- Oprawy oświetleniowe w biurach zdemontować, zabezpieczyć na czas remontu i ponownie zamontować po zakończeniu prac wykończeniowych.
- Przewody układać pod tylniem w brzdach lub w rurkach karbowanych w przestrzeni ścian G-K.
- Stosować łączniki w kolorze białym do montażu podtylnkowego w puszcze instalacyjnej.

 muTa studio projektowe ul. Kościuszki 35/2 ul. 100 St. Armii www.mufo-studio.pl		85-307 Bydgoszcz ul. Kościuszki 35/2 ul. 100 St. Armii www.mufo-studio.pl	
RZUT PIĘTRA – OŚWIETLENIE			
INWESTOR	KUJAWSKO POMORSKI URZĄD WOJEWÓDZKI ul. JAGIELLOŃSKA 3, Bydgoszcz		
TEMAT:	Przebudowa wybranych pomieszczeń na I piętrze w skrzydle zachodnim budynku A Kujawsko-Pomorskiego Urzędu Wojewódzkiego przy ul. Jagiellońskiej 3 w Bydgoszczy (dz. nr 612)		
PROJEKTANT	mgr inż. Krzysztof Tyma KUP10106/PBE/16		
BRANŻA	ELEKTRYCZNA	FAZA	BUDOWLANY
DATA	SKALA	1:100	NR RYSUNKU E-02