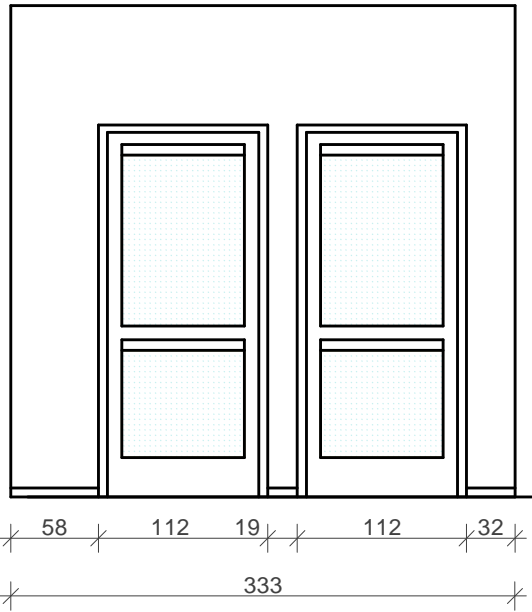
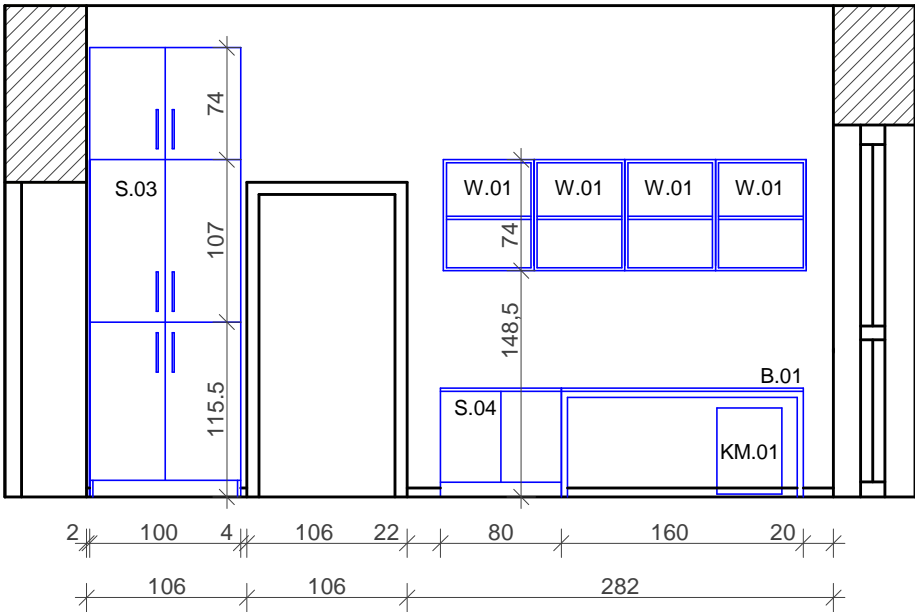
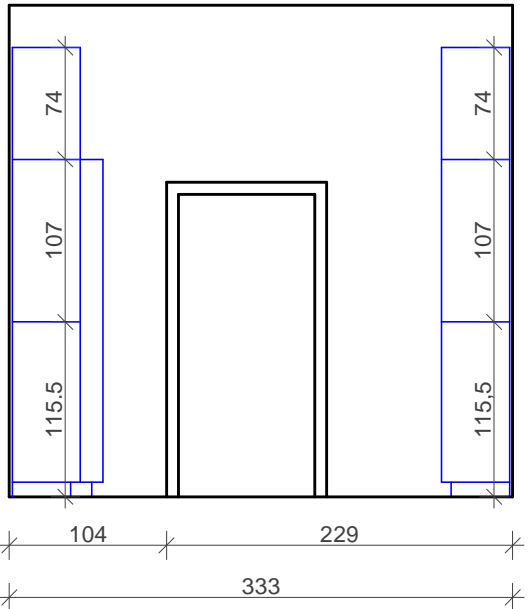
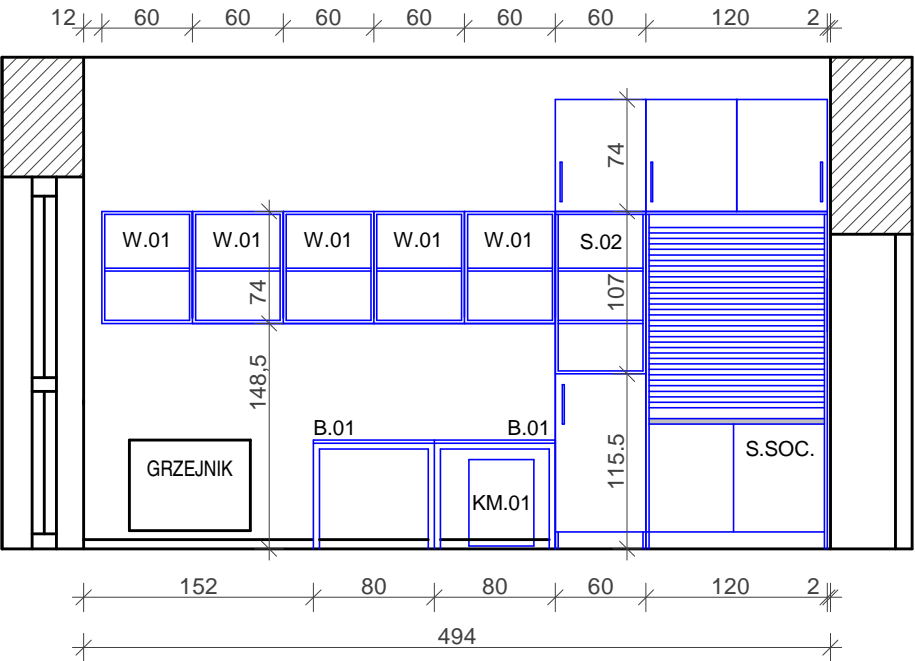


WIDOKI ŚCIAN - SKALA 1: 50



E - E

1 - 1



F - F

2 - 2

- S.01_szafa biurowa z drzwiami przesuwными + nadstawka regał + nadstawka szafa; szer. 120 cm (3OH+3OH+2OH)
- S.02_szafa biurowa z drzwiami pełnymi + nadstawka regał + nadstawka szafa; szer. 60 cm (3OH+3OH+2OH)
- S.02a_szafa biurowa z drzwiami pełnymi + nadstawka szafa + nadstawka szafa; szer. 60 cm (3OH+3OH+2OH)
- S.03_szafa biurowa z drzwiami pełnymi + nadstawka szafa + nadstawka szafa ; szer 100 cm (3OH+3OH+2OH))
- S.04_szafa biurowa z drzwiami pełnymi; szer. 80 cm (1,5OH)
- S.U1_szafa ubraniowa z drzwiami pełnymi + nadstawka szafa; szer. 60 cm (6OH+2OH)
- S.U2_szafa ubraniowa z drzwiami pełnymi ; szer. 100 cm (6OH)
- W.01_regał wiszący; szer. 60 cm (2OH)
- B.01_biuurko prostokątne; wym. 160 x 80 cm
- B.02_biuurko narożne; wym. 160 x 120 cm
- KM.01_kontener mobilny (3 szuflady i piórniki)
- K.01_krzesło
- F.01_fotel obrotowy
- S.SOC._szafa socjalna 120 cm + nadstawka szafa; szer. 120 cm (6OH+2OH)

Uwaga!
*szczegółowe zesawienie mebli i wyposażenia wg zestawienia nr A/1
*szafy z nadstawkami mocować do ścian stabilizując ich położenie.

FIRMA	 CZEGEKO Sp. z O.O. PLAC GEN. WŁ.SIKORSKIEGO 2, 31-115 KRAKÓW tel.: 12 429 29 24 e-mail: czegeko@wp.pl		
INWESTOR	AKADEMIA GÓRNICZO-HUTNICZA IM. ST. STASZICA W KRAKOWIE AL. MICKIEWICZA 30, 30-059 KRAKÓW		
ZADANIE	ARANŻACJA MEBLOWA POMIESZCZEŃ COP		
OBIEKT	POMIESZCZENIA NR: 110, 111, 112 W PAWILONIE C-2 NA TERENIE AGH W KRAKOWIE		
PROJEKTANT	arch. wnętrz Agnieszka Orzechowska - Kosiba mgr inż. arch. Leszek Kosiba upr. nr: MPOIA/057/2015; MP-2068		
FAZA	ARCHITEKTURA WNĘTRZ	SKALA	1:50
BRANŻA	ARCHITEKTURA	DATA	V.2017 r.
TEMAT RYS.	WIDOKI ŚCIAN: E - E, F - F	RYS. NR	A_0.04