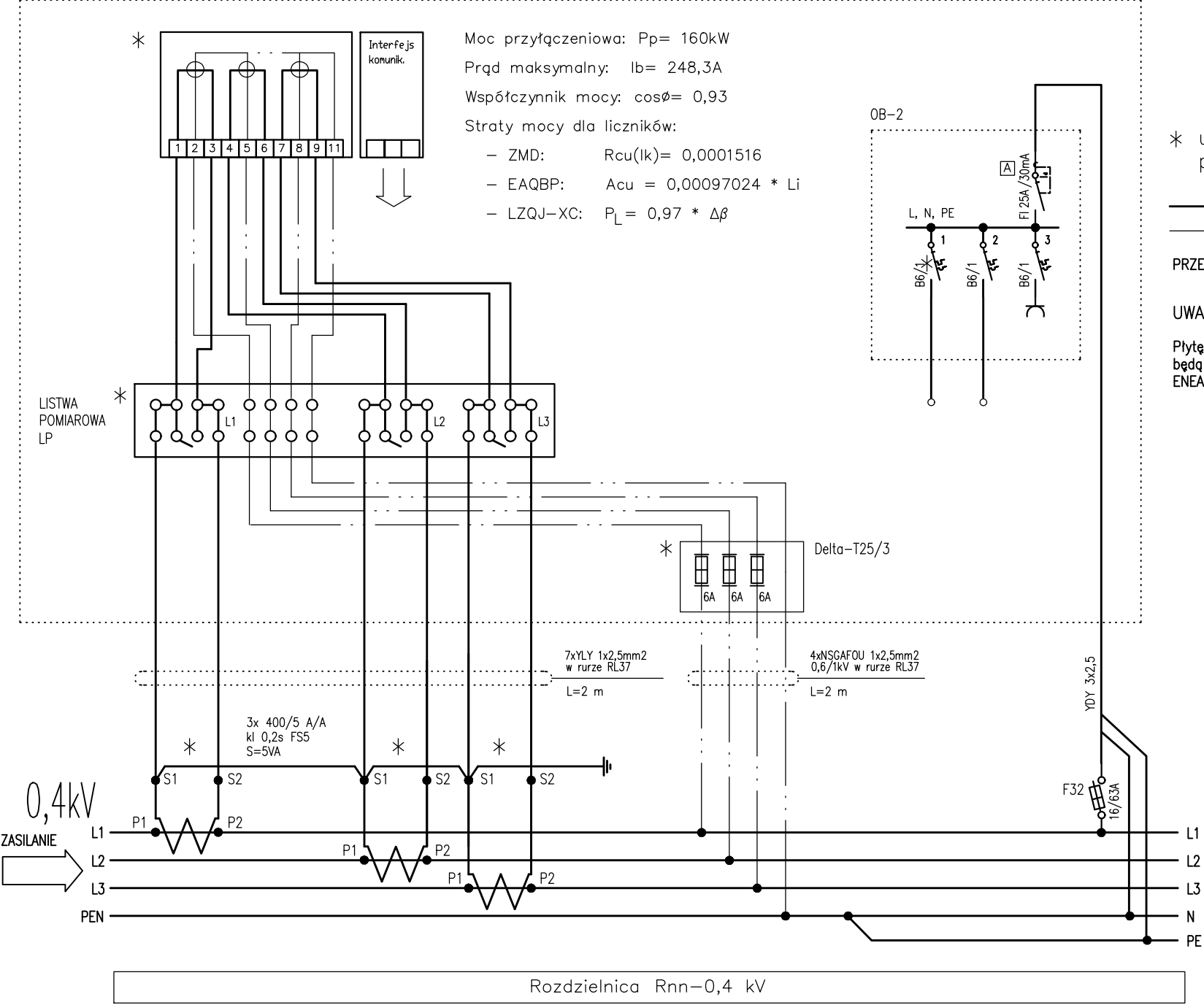


SCHEMAT UKŁADU POMIAROWO-ROZLICZENIOWEGO ENERGII ELEKTRYCZNEJ



BIURO PROJEKTOWE ELKO Grażyna Konieczka ul. Gałczyńskiego 22 60-194 Poznań		TYTUŁ RYSUNKU SCHEMAT UKŁADU POMIAROWO - ROZLICZENIOWEGO ENERGII ELEKTRYCZNEJ	
INWESTOR Szpital Wojewódzki w Poznaniu ul. Juraszów 7/19 60-479 Poznań		PROJEKTOWAŁ mgr inż. Dariusz Furmanowicz upr. nr WKP0406/POOE/11	PODPIS
INWESTYCJA Remont rozdzielni nn-0,4 kV w stacji transformatorowej MST 438.		SPRAWDZAJĄCY mgr inż. Ryszard Konieczka upr. nr 302/81/Pw	PODPIS
BRANŻA Instalacje elektryczne	STADIUM / DATA PW 03.2017	SKALA	NR RYSUNKU E-07