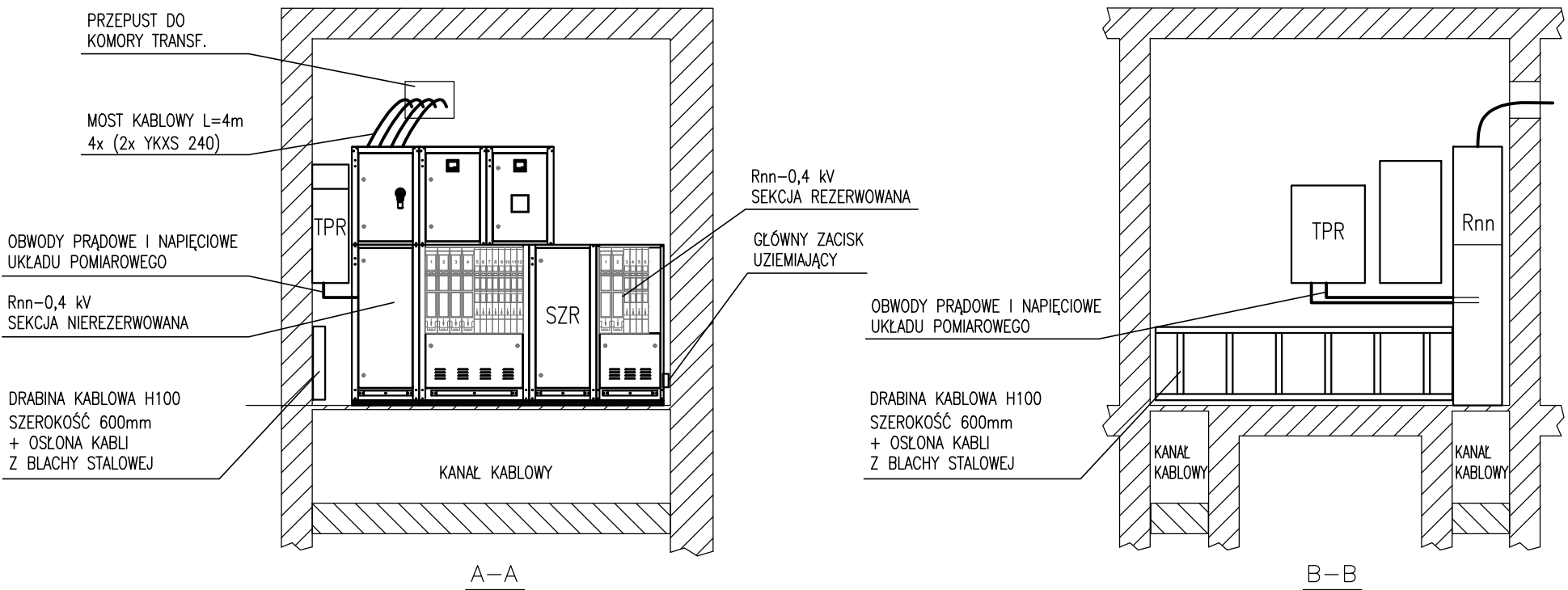
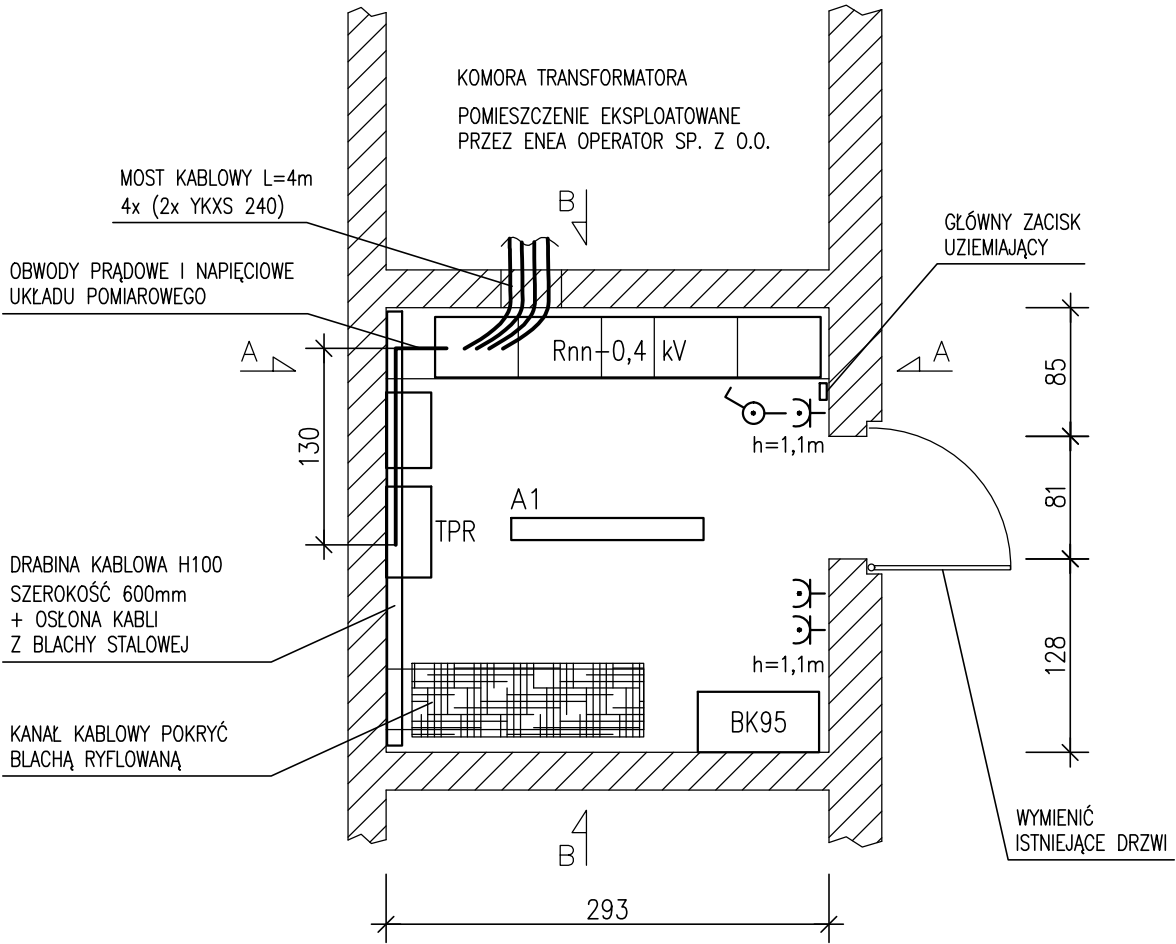


Stacja transformatorowa MST 438 - stan projektowany

Przekroje przez pomieszczenie rozdzielnic Rnn-0,4kV



Rzut pomieszczenia rozdzielnic Rnn-0,4kV



Rnn-0,4 kV – ROZDZIELNICA GŁÓWNA, SEKCJA NIEREZERWOWANA I REZERWOWANA  
TPR – TABLICA UKŁADU POMIAROWO-ROZLICZENIOWEGO  
SZR – UKŁAD SAMOCZYNNEGO ZAŁĄCZANIA REZERWY ZASILANIA  
BK95– BATERIA KONDENSATORÓW

- DŁUGOŚĆ PRZEWODÓW OBWODU POMIAROWEGO:
1. ODCINEK WEWNĄTRZ ROZDZIELNICY Rnn – 30cm
  2. ODCINEK POZIOMY DO TABLICY POMIAROWEJ TPR – 130cm
  3. ODCINEK PIONOWY DO TABLICY POMIAROWEJ TPR – 40cm

DŁUGOŚĆ CAŁOKOWITA OBWODU: – 200cm

A1  OPRAWA OŚWIETLENIOWA TERRA PC LED 60W 4000K IP66

BIURO PROJEKTOWE <b>ELKO Grażyna Konieczka</b> ul.Gałczyńskiego 22 60-194 Poznań		TYTUŁ RYSUNKU <b>STACJA TRANSFORMATOROWA MST-438. POMIESZCZENIE ROZDZIELNICY Rnn-0,4 kV. STAN PROJEKTOWANY.</b>	
INWESTOR Szpital Wojewódzki w Poznaniu ul.Juraszów 7/19 60-479 Poznań		PROJEKTOWAŁ mgr inż. Dariusz Furmanowicz upr. nr WKP0406/POOE/11	PODPIS
INWESTYCJA Remont rozdzielni nn-0,4 kV w stacji transformatorowej MST 438.		SPRAWDZAJĄCY mgr inż. Ryszard Konieczka upr. nr 302/81/Pw	PODPIS
BRANŻA Instalacje elektryczne	STADIUM / DATA PW 03.2017	SKALA 1:50	NR RYSUNKU E-02